

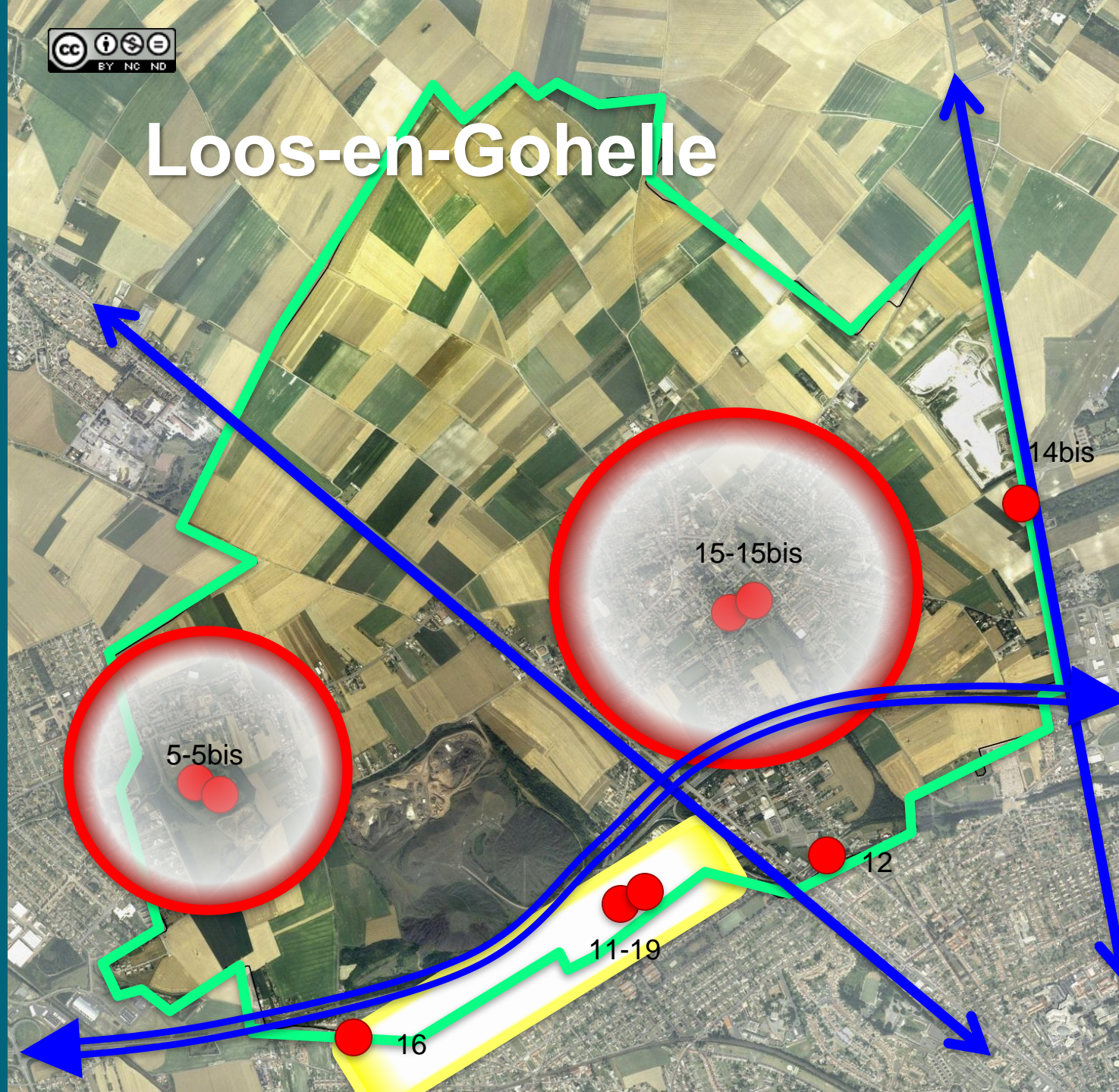


Loos-en-Gohelle

Terre de Transitions

D'hier à demain

Loos-en-Gohelle



5 fois détruite

En 1213, en 1303, en 1513, en 1648, et en 1914
(source : Loos-en-Gohelle à la recherche de son passé)

6 896 habitants

Insee (2021)

1270 ha

800 ha zone naturelle et/ou agricole
260 ha bâtis
210 ha friches

8 terrils

Les plus haut d'Europe : 186 m

136 ans d'exploitation du charbon

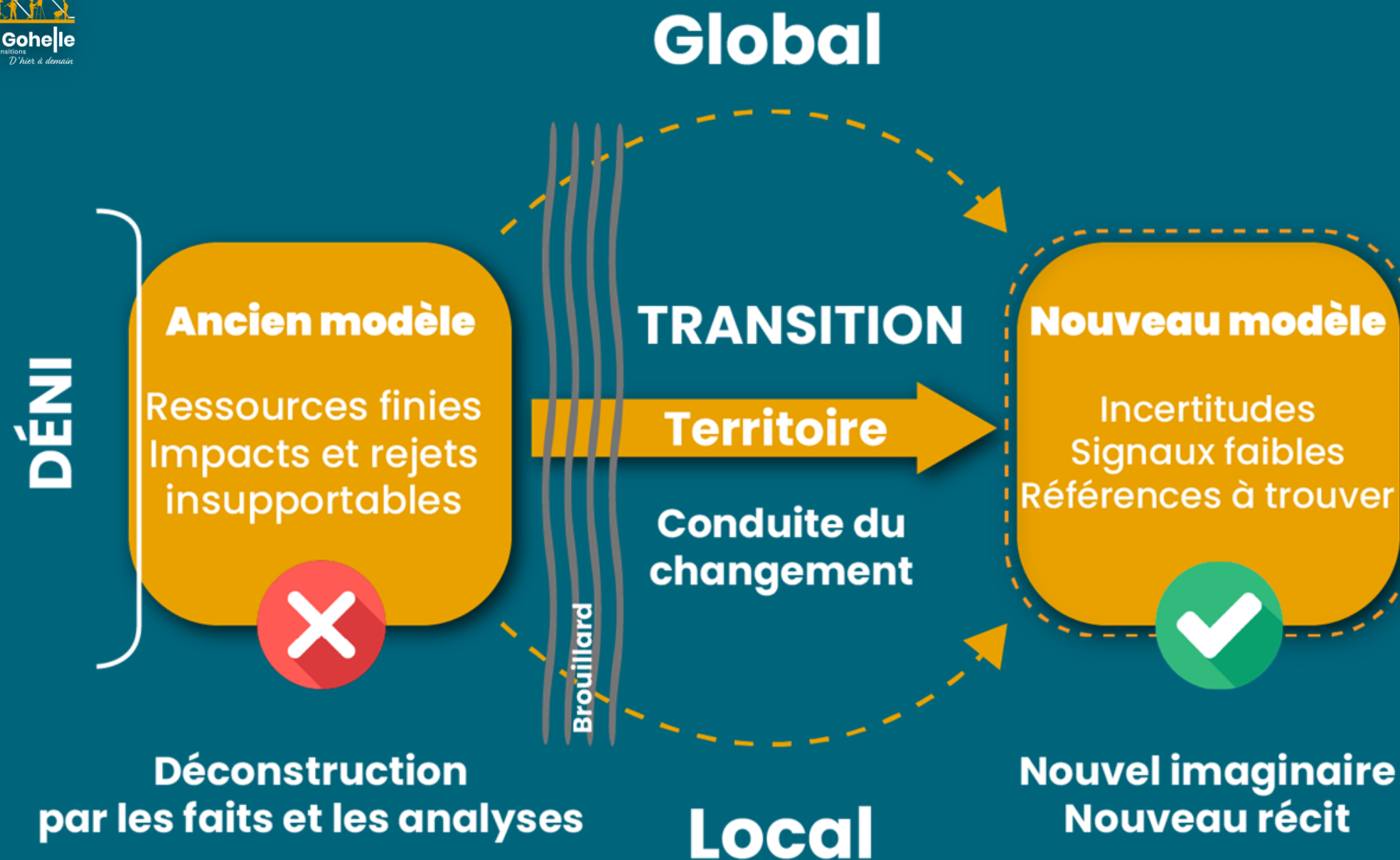
1850 – 1986

9 puits de mine

Dont 1 siège majeur d'exploitation

29 nationalités

venues
travailler le Bassin Minier



Qu'est-ce que la mise en récit ? Pourquoi raconter les transitions ?

- **Raconter**, par de nombreux supports différents, des **histoires inspirantes** qui donnent envie d'agir
- Favoriser **l'engagement**
- Susciter des **émotions** et générer la motivation : elle ne mobilise pas que notre dimension rationnelle
- **Accueillir la subjectivité** de chacun
- Lutter contre le modèle économique dominant par des **histoires alternatives** des transitions
- Permettre aux individus de **se situer sur une trajectoire** : on ne peut entrer en transition en demandant aux acteurs de se renier

Culture



1984

Les Gohelliades



1986

Fermeture de la mine

**Habitants au sens
culturel**



1995

Revision du POS

Diagnostic social & environnemental

**Habitants acteurs du
projet de ville**

Charte du Cadre de Vie



2000

Effets d'entraînement

**Habitants acteurs de la
transition**

**UNESCO
Louvre-Lens**



2012

**Légitimité
démocratique**



2008

CERDD, CD2E, Base 11/19



2004

Changement d'échelle



2024



**Transmission
politique**



2023



2021



2020



**Démonstrateur
ADEME**



2014

**Renouveau
démocratique**



1875
Début de l'exploitation du puits de fosse 5

1894
Exploitation du puits de fosse 11



1915
Destruction de Loos-en-Gohelle

1917
Bataille de la côte 70



1960
Exploitation du puits de fosse 19

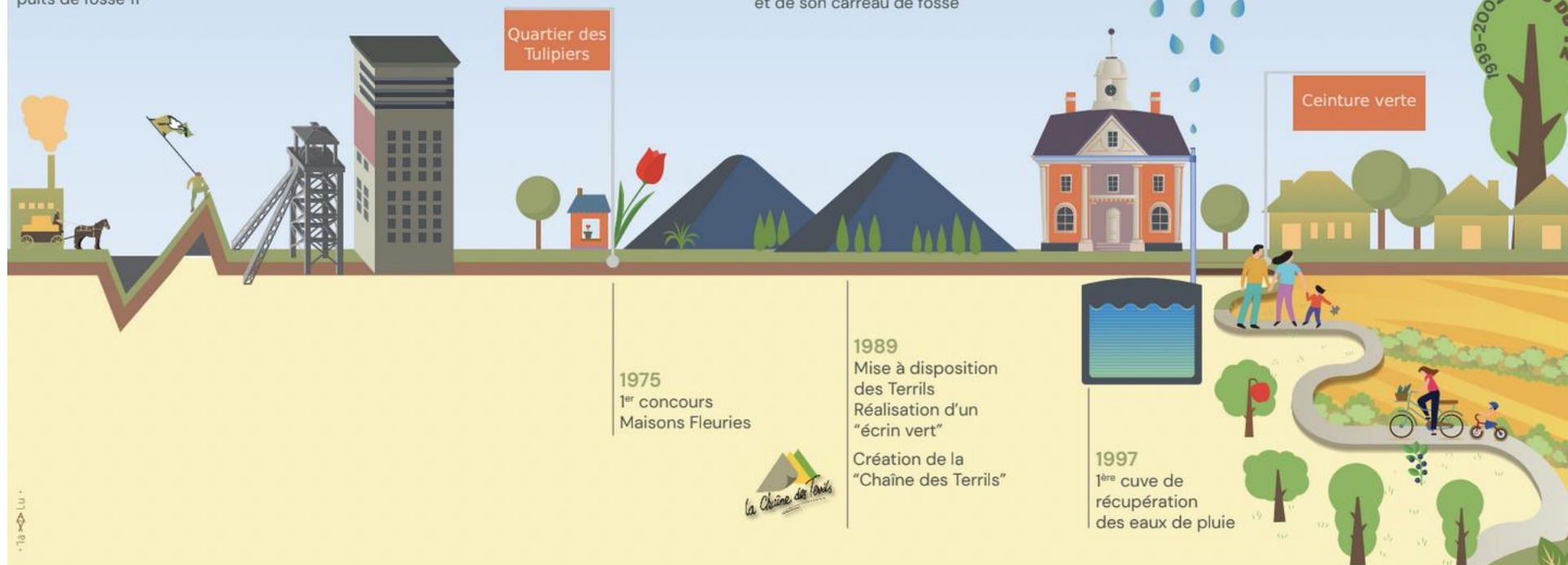


Janvier 1986
Fin de l'extraction minière à Loos-en-Gohelle.
La dernière gaillette sort de la fosse 19

1989
Achat au franc symbolique, du terril du 15 et de son carreau de fosse



1999
validation du principe de réalisation de la ceinture verte
+ Action de plantations dans les plaines



LA CHAÎNE DES TERRILS

Association créée en 1989 et labellisée CPIE (Centre Permanent d'Initiatives pour l'Environnement) en 2001.

L'association est un acteur incontournable dans la préservation, la valorisation et l'animation des reliefs de l'activité charbonnière sur l'ensemble du Bassin minier du Nord - Pas-de-Calais.

Partenaire important pour la commune.

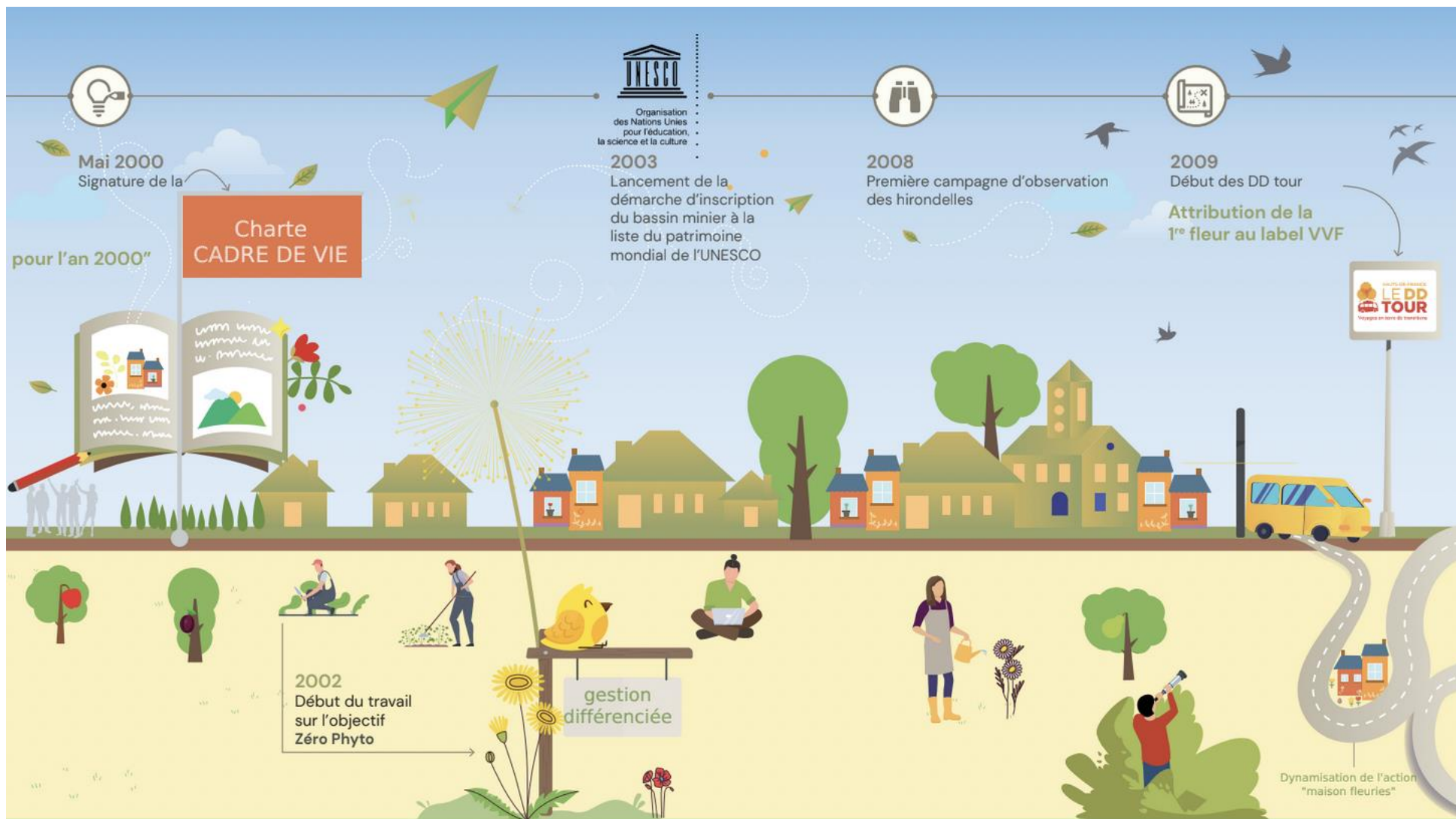
LES EAUX DE PLUIE RÉCUPÉRÉES

Le 1^{er} bâtiment équipé d'une cuve de récupération d'eaux pluviales fut la mairie.

Aujourd'hui, la commune a une capacité de stockage de 96 m³ répartie sur 9 sites communaux tels le centre technique, l'église, école Basly...

LA CEINTURE VERTE

Pensée pour faciliter les modes de déplacement non motorisés (éco-mobilité urbaine) et proposer un réseau d'itinéraires de randonnée, la ceinture verte devient au fil des années gourmande par la plantation d'arbres et arbustes fruitiers tout le long de son tracé.



LA CHARTE CADRE DE VIE

Ce document contractuel marque les engagements de la municipalité dans un programme d'actions visant à améliorer progressivement le cadre de vie. Il est le fruit d'un travail réalisé en concertation avec population et d'un diagnostic/analyse fait par les partenaires de la ville (travail commencé en 1996).

LA GESTION DIFFÉRENCIÉE

C'est une méthode de gestion des espaces en prenant en compte leurs vocation, fréquentation et situation sans impacter la qualité de notre cadre de vie.

C'est une approche raisonnée de la gestion des espaces, plus respectueuse de l'environnement car elle dynamise le développement de la biodiversité.

DD TOUR

Offre de visites professionnelles en Hauts de France à la découverte des meilleures réalisations en matière de développement durable. C'est un concentré de témoignages inspirants et de réalisations concrètes sur le terrain. Les porteurs de projets et les élus partagent leurs expériences.



Juin 2012
Classement du Bassin Minier
au patrimoine mondial
de l'UNESCO



2014
« Démonstrateur national
de la ville durable »



2015
Adaptation de l'éclairage public
= économies et limitation
de l'impact sur la faune nocturne



2017
Inauguration
du mémorial
canadien



2018-2019
Rénovation des
chemins ruraux
et plantations de
haies dans la
plaine agricole



2022
Végétalisation
du cimetière
par
hydroseeding



2023
Extinction
nocturne
de l'éclairage
public

2012. Projet VITAL
Ville Transition Alimentation Locale
2013. Révision du PLU
avec le concours des habitants
+ règlement local de la publicité
2014. Charte Agence de
l'Eau niveau 5



Plantation de
200 ml de haies
avec les agriculteurs,
les collégiens et chasseurs

Fin 2013
Début de la conversion
de certains terrains
agricoles

2015
CŒUR DE
LOOS

2016
Jardin des Achillées

Villes et Villages Fleuris
LE LABEL NATIONAL DE LA QUALITÉ DE VIE



L'AGRICULTURE BIO À LOOS EN GOHELLE

Des initiatives individuelles ont amené le "bio" sur la commune
avant cette date, cependant, dans le cadre de Bioloos et d'une
convention avec la SAFER, la conversion s'officialise et s'accélère
en 2013.

UN OASIS COMESTIBLE PARTAGÉ

Planter, cultiver et partager...
Aménagement d'un espace nourricier au cœur de la ville avec des
carrés potager de plantes culinaires et condimentaires, des arbres
et arbustes fruitiers, des fleurs, un espace pique-nique pour un
cadre de vie convivial et agréable!


HYDROSEEDING

Semis par projection hydraulique. Méthode rapide adaptée aux
zones d'accès difficile. Dans un hydroseeder, les semences sont
mélangées à de l'eau et peuvent être associées à des ingrédients
complémentaires (mulch, engrais) pour faciliter le semis et
l'implantation.

2. Savoir communiquer utilement et sincèrement

- Il n'y a pas *un* mais *des* récits
- Multiplier les techniques narratives (podcasts, films, livres, flyer, vidéos Youtube, Dailymotion, expositions, spectacle vivant, etc.)
- Mais toujours dans une posture d'authenticité et de transparence, sans enjoliver la réalité

Une multitude de supports possibles



 EVS Loos-en-Gohelle
30 juillet · 🌐




WOW !!! 🤯🤯🤯
On est ultra fan de la fresque réalisée par les jeunes du quartier avec Logick du Collectif Renart !!!

C'était une semaine vraiment cool, mais qui a demandé beaucoup de travail, de patience, et d'idées !! ^^ La météo n'était pas trop avec nous, mais vous avez fait un boulot de diiingue !!!! 🤖

Vou... [Afficher la suite](#)



70   20 commentaires 8 partages

 J'aime  Commenter  Partager

 VILLES PAIRS AGORA IEEFC

À regarder ... Partager

PLUS DE VIDÉOS

4:49 / 22:02

YouTube

Loos-en-Gohelle 1/2 - Du noir au vert, la mise en récit d'une transition

Loos-en-Gohelle 1/2 - Du noir au vert, la mise en récit d'une transition

La Traverse

00:00

IMAGO

15 15 1x



L'implication des citoyens

Retour d'expérience de la Commune de Loos-en-Gohelle

« Un référentiel pour faire le point et nourrir l'action »
30/03/2020

Le référentiel de « L'implication des citoyens de la Commune de Loos-en-Gohelle » a été coécrit par Jean-François CARON, Julian PERDRIGAT, Geoffrey MATHON et Antoine RAYNAUD, cheville ouvrière de ce travail de formalisation. Une première version de ce document a d'abord été élaborée entre septembre 2018 et décembre 2019, avant d'être présentée au comité scientifique de Loosville pilote le 6 décembre 2019. Dans un second temps, un travail de consolidation a été mené entre janvier et mars 2020 sur la base des retours et critiques formulés par le comité scientifique. De nombreux citoyens, agents et élus de la commune ont également contribué à ce travail. Certains récits de vie démocratique présentés en annexe ont été rédigés par Valérie THELLIER, plume des Ch'ti TAIDx. Merci à toutes et tous ! Ce travail participe de la transmission de l'expérience loosloise dans le cadre de la convention de partenariat « démonstrateur national conduite du changement Ville durable » avec l'ADEME et de structuration d'une Fabrique des transitions. Licence CC BY-NC-ND 4.0. Pour toute information ou question : contact@loos-en-gohelle.fr

Le récit a une force mobilisatrice et suscite l'engagement

- Crée et pérennise des espaces d'implication
- Suscite la prise d'initiative
- Redonne confiance
- Donne à voir ce qu'est la démocratie narrative
- Permet l'inclusion des nouveaux venus
- Favorise une démarche collective d'apprentissage





L'écharpe autour du terril



Land art sur le terril

Passeurs de mémoire



Spectacle participatif -

Raconte moi
demain



Parcours
d'interprétation



Petition

3. Impliquer. Créer
les conditions
d'engagement, de
prise d'initiatives...



Le récit a une force mobilisatrice et suscite l'engagement

- Crée et pérennise des espaces d'implication
- Suscite la prise d'initiative
- Redonne confiance
- Donne à voir ce qu'est la démocratie narrative
- Permet l'inclusion des nouveaux venus
- Favorise une démarche collective d'apprentissage





L'écharpe autour du terril



Land art sur le terril

Passeurs de mémoire



Spectacle participatif -

Raconte moi
demain



Parcours
d'interprétation



5. Evaluer la coopération. Quelle valeur créons nous ?

Un enjeu de « démocratie narrative » cf. Pierre Rosanvallon, Le parlement des invisibles



Ch'ti TAIDX – Création d'une maison d'assistance maternelle

« Ce qui compte ne se compte pas forcément mais se raconte » *Julian Perdrigeat*

En quoi «Les Ch'ti TaidX servent la mise en récits ?



ÉVALUATION	IMPLICATION	MISE EN TRAJECTOIRE	COMMUNICA-TION SINCÈRE	MANAGEMENT COOPÉRATIF
<p>Évaluation qualitative de la conduite du projet à travers le vécu des acteur·rices.</p> <p>La confrontation des points de vue lors du dialogue avec la salle améliore l'exhaustivité de l'évaluation</p> <p>Révèle les dimension systémiques du projet.</p>	<p>Les habitant·es et acteurs·rices sont au coeur du dispositif : leurs voix et leurs vécus sont mis en avant.</p> <p>La reconnaissance de la mobilisation des porteurs de projets favorise leur capacitation et encourage leur implication.</p>	<p>À travers les récits personnels des acteur·rices loossois·es se dessine l'histoire de la commune.</p>	<p>Témoignages personnels, récits sincères de personnes ordinaires, non expertes de la prise de parole publique ou de la communication.</p>	<p>La coopération entre les porteur·ses de projets et la mairie est abordée de façon sincère et amène parfois à un véritable exercice de réflexivité.</p>



Loos-en-Gohelle

Terre de Transitions

D'hier à demain