



Février 2025

**MINISTÈRES
AMÉNAGEMENT
DU TERRITOIRE
TRANSITION
ÉCOLOGIQUE**

*Liberté
Égalité
Fraternité*



SECRÉTARIAT GÉNÉRAL

**FABRIQUE
À PROJETS**



**UNE OFFRE ET DES MÉTHODES
AU SERVICE DES PROJETS ET DES USAGERS**

1. Un laboratoire d'innovation publique

UNE RAISON D'ÊTRE ET DES MODES D'ACTION

La Fabrique à projets est un laboratoire d'innovation publique qui appuie l'évolution de la conduite des politiques publiques, pour les rendre plus réactives et efficaces en faisant appel à **l'intelligence collective, aux méthodes de design de services centrées usagers, à la co-construction et à l'expérimentation.**

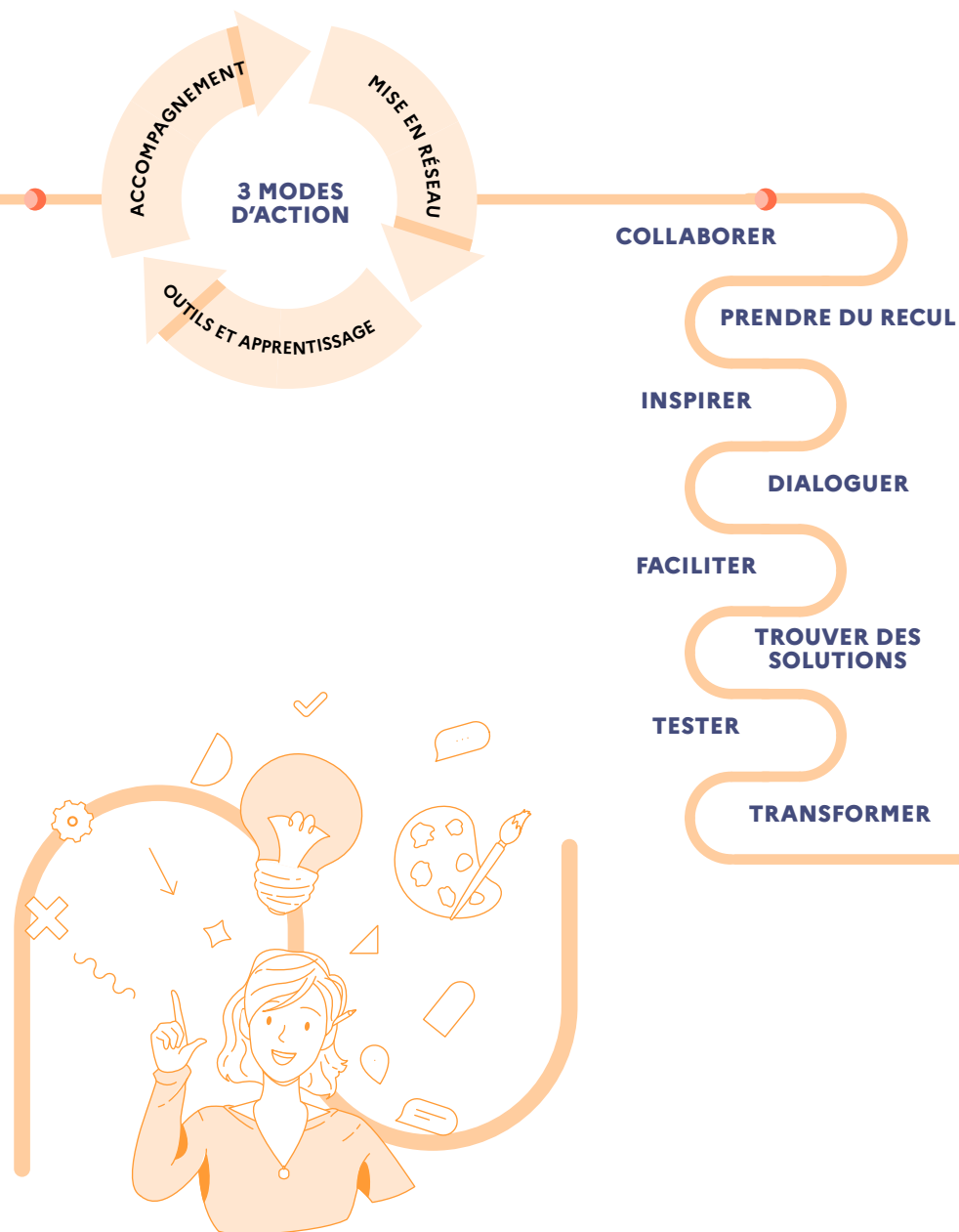
- Appuyer le pilote du projet
- Accompagner sans se substituer à l'équipe projet
- Éclairer et faciliter la conduite de projet
- Aider à l'émergence des problématiques et des solutions
- Outiller et faciliter la montée en compétence
- Animer une communauté autour de l'innovation

EN 7 ANS, C'EST + DE **150 PROJETS ACCOMPAGNÉS** DANS + DE **40 SERVICES** ET **10 PROMOTIONS D'AGENTS FORMÉS** ET MEMBRES DU RÉSEAU

Retrouvez une sélection dans la **Galerie de projets** : mtect.fr/792

La Fabrique à projets est un laboratoire d'innovation publique au sein de la sous-direction de l'innovation pour les transformations (SDIT), du Service de la transformation ministérielle et de l'animation du réseau (STMAR) au Secrétariat général.

Son offre s'inscrit en complémentarité d'autres dispositifs d'accompagnement au sein du pôle ministériel : Fabrique d'innovation pour les Transitions, coaching, codéveloppement, Fabrique numérique, lean...



UNE ÉQUIPE

Nous sommes tous des agents du ministère.
L'équipe fonctionne de **façon collaborative**
et accompagne généralement les projets **en binôme**.



Anna Rebelles



Raphaëlle Garnier



Anne Pariente



Fabien Eychenne
Responsable de la Fabrique à projets



Aurélie Brossa



Erwin Riclet



Lola Voyer



Altaïr Truphème

UN LIEU DÉDIÉ

L'**Espace 34**, lieu de créativité, convivial et modulable, situé dans la **grande Arche de la Défense** accueille les sessions d'intelligence collective de 35 participants maximum organisées par la Fabrique ou d'autres services du pôle ministériel.

DES OUTILS NUMÉRIQUES

L'accompagnement de projets, l'organisation d'ateliers d'intelligence collective en grands groupes, la montée en compétence, l'outillage et la mise en réseau peuvent également se faire à distance en s'appuyant sur des **outils numériques**.

Ces outils incluent notamment la visioconférence, les tableaux blancs collaboratifs, les sondages interactifs, l'évaluation en direct et les ressources pédagogiques en ligne.



2. Des méthodes pour conduire les projets autrement



UN PROCESSUS INSPIRÉ DU DESIGN THINKING ...

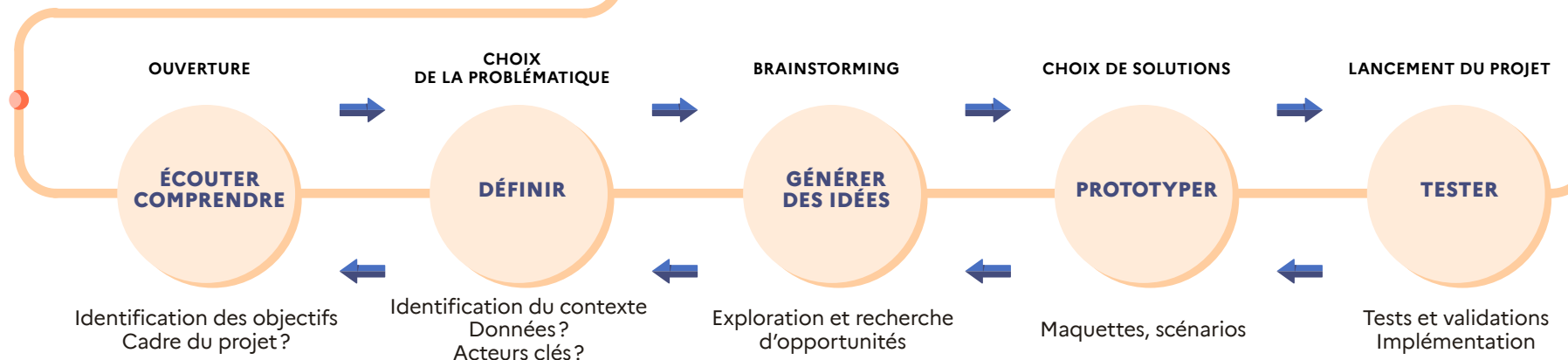
Le Design thinking se caractérise par 5 étapes alternant des phases exploratoires et de créativité, avec des phases de priorisation et de décision.

- Une logique de **co-conception** de la démarche au sein d'une **équipe projet transversale**
- Une place importante accordée à l'**écoute des usagers** pour recueillir leurs **expériences** (*questionnaires, étude de terrain, immersion...*)
- La **co-construction** des solutions avec l'ensemble des parties prenantes au cours d'une ou plusieurs sessions collaboratives en faisant appel à l'**intelligence collective**, à la **créativité** et à l'**expérimentation**

... S'APPUYANT SUR L'INTELLIGENCE COLLECTIVE

La Fabrique à projets conçoit et anime des ateliers collaboratifs pour faciliter le dialogue et la convergence des parties prenantes. Un atelier en intelligence collective, c'est :

- Un déroulé établi **sur-mesure** qui fait **progresser les individus** et le **collectif** dans une **réflexion** (*exploration et choix*)
- Des **outils adaptés** et originaux qui favorisent le **lâcher-prise** et le **changement de posture**
- La production de **solutions concrètes** qui répondent aux **problématiques traitées**



3. Un accompagnement en appui des projets

DANS QUELS CAS FAIRE APPEL À LA FABRIQUE ?

MOBILISER **L'INTELLIGENCE COLLECTIVE** POUR QUE **VOTRE PROJET** RÉPONDE CONCRÈTEMENT AUX **VÉRITABLES BESOINS** DE **VOS USAGERS**

Vous souhaitez aboutir à des résultats concrets qui répondent aux véritables besoins de vos usagers cibles ?

La Fabrique à Projets impulse des **modes d'action publique centrés sur les usagers** et sur tous les acteurs concernés. **L'intelligence collective** et la **créativité**, favorisant la **collaboration** et la **transversalité**, seront au cœur de votre projet et lui feront gagner en **agilité** (réactivité, expérimentation, droit à l'erreur).

Vous avez un projet de transformation de l'action publique dans le secteur de l'aménagement du territoire ou de la transition écologique ?

La Fabrique à Projets œuvre spécifiquement dans ce domaine au sein du pôle ministériel, **elle conçoit des accompagnements de projets sur-mesure en réponse à vos objectifs et vos besoins.**

Vous aimeriez embarquer les parties prenantes dès la genèse de votre projet tout en développant vos compétences dans l'innovation collaborative ?

La Fabrique à Projets vous équipe de **méthodologies novatrices, robustes et collaboratives** : les acteurs de votre écosystème **trouveront sens et adhéreront plus facilement à votre projet** auquel ils auront participé en phases de conception, d'expérimentation, de test...



COMMENT SOLLICITER UN ACCOMPAGNEMENT ?

L'accompagnement est **ouvert à tous les agents du pôle ministériel (AC, SD, opérateurs)** et, sous conditions, à **l'ensemble des acteurs publics** intervenant dans le champ de compétence du pôle ministériel.

UN ACCOMPAGNEMENT POUR DES PROJETS...

- À fort impact sur la transition écologique
- Tournés vers les usagers externes
- Innovants vis-à-vis de la transformation des modes d'action publique
- Qui ont un calendrier compatible

... PORTÉS PAR DES SPONSORS

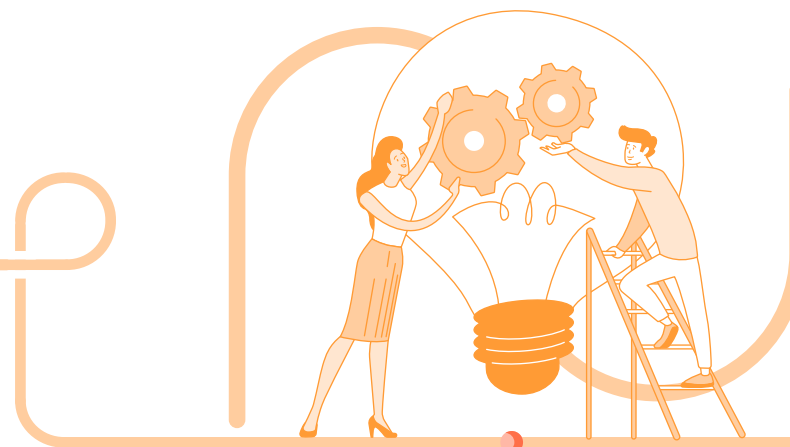
- Au niveau stratégique, engagés dans la démarche jusqu'à sa mise en œuvre opérationnelle et sincèrement ouverts à la collaboration
- Au niveau technique, engagés et disponibles, et souhaitant progresser dans leur conduite de projet



Écrivez-nous pour présenter votre projet et votre candidature :

fabrique.projets@developpement-durable.gouv.fr

EN QUOI CONSISTE NOTRE COLLABORATION ?



UNE APPROCHE SUR-MESURE AVEC:

- Un binôme d'accompagnateurs de la Fabrique à projet
- La possibilité d'accéder à un espace dédié à l'intelligence collective (Espace 34 de la Grande arche)
- L'accès aux ressources et aux partenariats de la Fabrique à projets dans le domaine de l'innovation publique et collaborative
- La possibilité de mobiliser, en appui, un marché de prestation



SELON LE PROJET IL PEUT S'AGIR:

- D'un accompagnement global du projet
- D'un appui ponctuel sur une phase ou un volet du projet (écoute usagers, recherche de solutions co-construites, dynamique partenariale, prototypage de solutions, test,...)
- D'un conseil à la conduite du projet ou à l'organisation d'une session collaborative (coup de pouce, challenge, appui méthodologique)



L'ACCOMPAGNEMENT COMPREND:

- Une phase d'interrogation du problème pour préciser les objectifs de la démarche, la prise en compte des bénéficiaires et les apports du volet collaboratif
- La co-conception d'un processus de travail (étapes et calendrier), jalonné par des sessions collaboratives en format présentiel ou en numérique
- La conception et la facilitation de ces sessions
- La production des livrables d'atelier
- Le prototypage des solutions, leur test in-situ et leur déploiement
- Tout au long de la démarche, l'acculturation à l'innovation publique et à l'intelligence collective



EN TANT QUE SPONSORS:

- Vous êtes mobilisés tout au long de la démarche pour participer à toutes les étapes du projet
- Vous restez pleinement porteur du pilotage de votre projet
- Vous vous engagez à la transparence vis-à-vis des participants et à donner une suite aux résultats de la démarche

4. Une diffusion de l'intelligence collective

INNOVER ENSEMBLE

DÉCOUVRIR PAR CURIOSITÉ

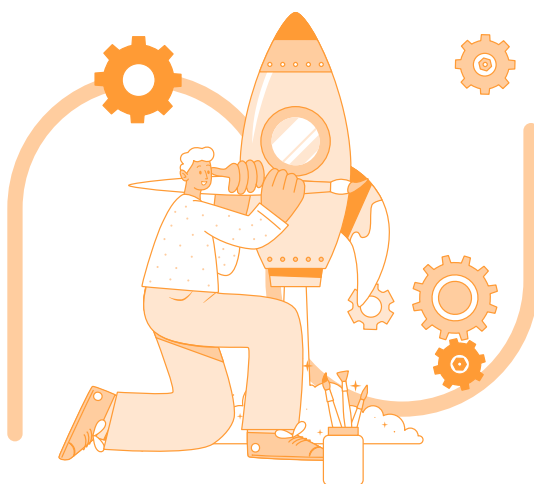
À l'occasion du mois de l'innovation publique (*en novembre*), la Fabrique organise **des conférences et des ateliers collaboratifs**, à l'Espace 34 ou en ligne, pour faire connaître, expérimenter de nouveaux outils et modes d'action, stimuler la créativité des agents et recueillir leurs besoins. Ces événements sont ouverts assez largement **aux agents du pôle ministériel** voire au grand public.

S'INSPIRER PAR L'EXPÉRIENCE

Les retours d'expérience et la galerie des projets accompagnés¹ permettent de **sensibiliser les porteurs de projets** à de nouveaux modes d'action, de valoriser les réussites, d'apprendre des échecs et des difficultés, de partager les bonnes pratiques et gagner en efficacité.

ALLER PLUS LOIN PAR LE RÉSEAU

Pour renouveler les pratiques, nourrir les projets et créer du lien, la Fabrique organise des **rencontres entre porteurs de projets et entre facilitateurs**. Elle contribue également aux démarches portées par le pôle ministériel, par la **communauté de l'innovation publique** (*appels à projets, réseau des labs publics...*) et plus largement **par l'ensemble des partenaires** (*designers, associations, écoles/universités...*).



APPRENDRE EN EXPÉRIMENTANT

TRANSMETTRE PAR LA COCONSTRUCTION

Lors de l'accompagnement des projets, la Fabrique transmet aux porteurs de projet son cadre, ses principes et ses méthodes de travail au travers de la **coconception et d'une approche pédagogique**.

ACQUÉRIR DE NOUVELLES COMPÉTENCES PAR L'ACTION

La Fabrique propose un **parcours* de montée en compétence** au design thinking et à l'intelligence collective, adapté à tous les besoins. En 3 modules, on peut **découvrir**, puis **prendre en main** et enfin **se perfectionner** au design de politiques publiques. Au-delà du module découverte, ce parcours est l'occasion de mettre les participants en situation réelle d'accompagnement sur un projet concret.

OUTILLER PAR LE PARTAGE

La Fabrique souhaite capitaliser et mettre à disposition les retours d'expérience, les **enseignements et outils** issus de ses accompagnements ainsi que les ressources inspirantes et utiles pour **favoriser l'innovation collaborative** au sein du pôle ministériel.

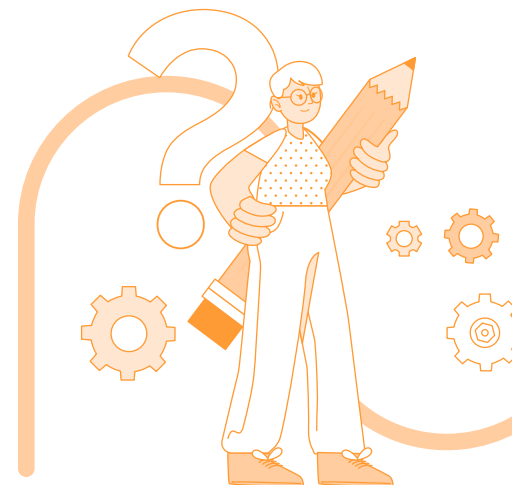
METTRE EN PRATIQUE PAR LA FACILITATION

L'équipe propose aux participants d'intégrer un **vivier de facilitateurs** à l'issue de ce parcours d'apprentissage. Cela leur permet de maintenir leurs compétences en **pratiquant régulièrement la facilitation**, en appui à l'animation d'ateliers avec l'équipe de la Fabrique à Projets.

¹ retrouvez notre galerie de projets sur notre site innovation-transformations.ecologie.gouv.fr

* un parcours de formation de montée en compétences

5. Les porteurs de projets parlent de nous :



« Il faut du temps de réflexion au projet, du temps de maturation, bien définir le cadre, la Fabrique à projets permet tout cela. »

« L'approche usager a été un vrai plus. »

« La Fabrique à projets met en place les conditions pour que les langues se délient. »

« La Fabrique à projets nous challenge collectivement, nous apporte des outils qui cassent les postures. »

« Des résultats concrets, testés avec quelques usagers, des idées originales. »

« On est tous autour d'une table, on est sur un pied d'égalité, on s'écoute, et on réagit. »

« La Fabrique à projets arrive sans préjugé, sans a priori, sans idée préconçue; elle s'efforce à mettre en place un cadre d'écoute, bienveillant, pour permettre à un ensemble d'individus qui n'ont pas l'habitude de s'écouter, de travailler ensemble. »

« La Fabrique à projets imagine de nouvelles méthodes d'animation à chaque fois, toujours surprenantes. »

« Ce qui est important, c'est que nos directeurs soient convaincus des fruits qu'ils peuvent en tirer dans l'élaboration des politiques publiques. »

« On a besoin de la Fabrique à projets pour nous questionner, nous pousser dans nos retranchements. »

« La Fabrique à projets réenchante un peu notre travail, après avoir travaillé avec elle nous devenons des abeilles qui essaient pour montrer que par de petites actions, si les gens ont envie, on peut revoir un peu notre manière de travailler. »

« La Fabrique à projets a une vraie plus-value pour les projets complexes. »

« Nous avons pu tester un document martyr et recueillir les réactions de dizaines d'agents en quelques minutes, ce qui aurait pris des semaines, et avec des retours plus disparates avec une concertation plus traditionnelle.. »

« Sans la Fabrique à projets, on se serait plantés. »

« Le regard extérieur apporté par la Fabrique à projets est très important, en plus de toutes les méthodes d'intelligence collective. »



Si vous cherchez

- Un regard extérieur pour mettre en perspective vos démarches, questionner votre problème et challenger vos objectifs
- Des clés pour comprendre pourquoi votre politique publique est difficile à mettre en œuvre et mieux prendre en compte les usagers
- Des alliés pour conduire autrement vos projets, gagner en transversalité et créer les bonnes conditions d'un travail collaboratif
- Des méthodes et des outils pour avoir plus d'impact dans vos projets

... **Alors la Fabrique à Projets est faite pour vous!**



ÉCRIVEZ-NOUS POUR PRÉSENTER VOTRE PROJET
ET VOTRE CANDIDATURE :

fabrique.projets@developpement-durable.gouv.fr

Ministères Aménagement du territoire et Transition écologique

Secrétariat général

Service de la transformation ministérielle et de l'animation du réseau

Sous-direction de l'innovation pour les transformations

92055 La Défense CEDEX

01 40 81 95 57

innovation-transformations.ecologie.gouv.fr