



**MINISTÈRE
DE LA TRANSITION
ÉCOLOGIQUE
ET DE LA COHÉSION
DES TERRITOIRES**

*Liberté
Égalité
Fraternité*

Découvrez

LA FABRIQUE À PROJETS



**UNE OFFRE ET DES MÉTHODES
AU SERVICE DES PROJETS ET DES USAGERS**

1. Un laboratoire d'innovation publique

UNE RAISON D'ÊTRE ET DES MODES D'ACTION

La Fabrique à projets est un laboratoire d'innovation publique qui appuie l'évolution de la conduite des politiques publiques, pour les rendre plus réactives et efficaces en faisant appel à **l'innovation collaborative, l'approche usagers, la transversalité, la coconception, l'expérimentation et la créativité.**

- Appuyer le pilote du projet
- Accompagner sans se substituer à l'équipe projet
- Éclairer et faciliter la conduite de projet
- Aider à l'émergence des problématiques et des solutions
- Outiller et faciliter la montée en compétence
- Animer une communauté autour de l'innovation

EN **3 ANS**, C'EST + DE
60 PROJETS ACCOMPAGNÉS
DANS + DE **40 SERVICES**
ET **5 PROMOTIONS** D'AGENTS
FORMÉS ET MEMBRES DU RÉSEAU



Retrouvez une sélection
dans la **Galerie de projets** :
bit.ly/360Y5Hg

La Fabrique à projets est un laboratoire d'innovation publique au sein de la sous-direction de l'innovation pédagogique et collaborative (iPEC), du Service du pilotage et de l'évolution des services (SPES) au Secrétariat général.

Son offre s'inscrit en complémentarité d'autres dispositifs d'accompagnement au sein du pôle ministériel: Fabrique d'innovation pour les Transitions, coaching, codéveloppement, Fabrique numérique, lean...

UNE ÉQUIPE

Nous sommes tous des agents du ministère. L'équipe fonctionne de façon collaborative et accompagne généralement les projets en binôme.



Anne Pariente



Elodie Salles



Quentin Houéry
Responsable de la
Fabrique à projets



Sophie
Vieillefont-Régnier



Erwin Riclet



Léa Boissonade

DES OUTILS NUMÉRIQUES

L'accompagnement de projet, l'organisation d'ateliers d'intelligence collective en grands groupes, la montée en compétence, l'outillage et la mise en réseau peuvent également se faire à distance en s'appuyant sur des **outils numériques**: visioconférence, tableaux blancs collaboratifs, sondages interactifs, évaluation en direct, ressources pédagogiques en ligne...

UN LIEU DÉDIÉ

L'**Espace 34**, lieu de créativité, convivial et modulable, situé dans la **grande Arche de la Défense** accueille les sessions d'intelligence collective en petit nombre (entre 30 et 35 personnes) organisées par la Fabrique ou d'autres services du pôle ministériel.

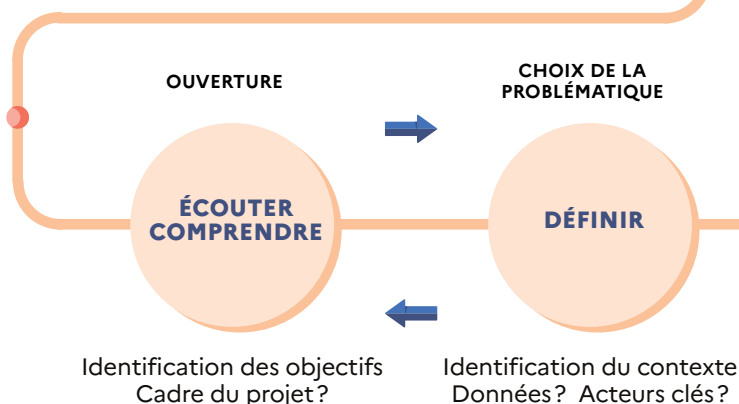


2. Des méthodes pour conduire les projets autrement

UN PROCESSUS INSPIRÉ DU DESIGN THINKING ...

Le Design thinking se caractérise par 5 étapes alternant des phases exploratoires et de créativité, avec des phases de priorisation et de décision.

- Une logique de **coconception** de la démarche au sein d'une **équipe projet transversale**
- Une place importante accordée à l'**écoute des usagers** pour recueillir leurs **expériences** (questionnaires, étude de terrain, immersion...)
- La coconstruction des solutions avec l'ensemble des parties prenantes au cours d'une ou plusieurs **sessions collaboratives** en faisant appel à l'**intelligence collective**, la **créativité** et à l'**expérimentation**

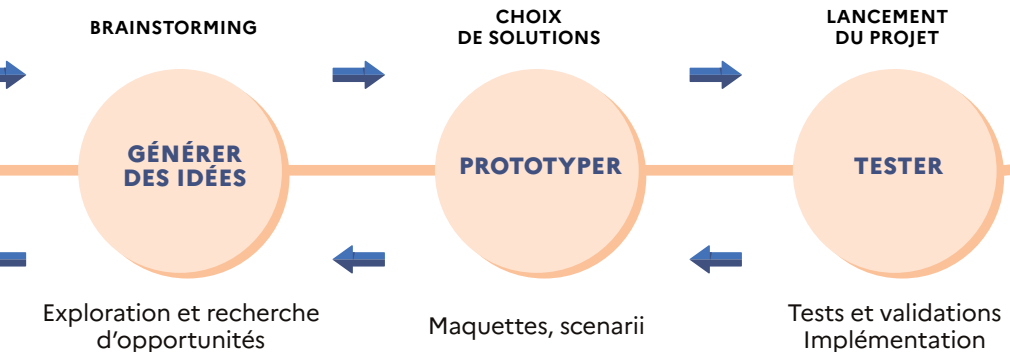




... S'APPUYANT SUR L'INTELLIGENCE COLLECTIVE

La Fabrique à projets conçoit et anime des ateliers collaboratifs pour faciliter le dialogue et la convergence des parties prenantes. Un atelier en intelligence collective, c'est :

- Un déroulé établi **sur-mesure** qui fait **progresser les individus** et le **collectif** dans une **réflexion** (exploration et choix)
- Des **outils adaptés** et originaux qui favorisent le **lâcher prise** et le **changement de posture**
- La production de **solutions concrètes** qui répondent aux **problématiques traitées**



3. Un accompagnement en appui des projets

DANS QUELS CAS FAIRE APPEL À LA **FABRIQUE** ?

MOBILISER **L'INTELLIGENCE COLLECTIVE** POUR QUE **VOTRE PROJET** RÉPONDE CONCRÈTEMENT AUX **VÉRITABLES BESOINS DE VOS USAGERS**

Vous souhaitez aboutir à des résultats concrets qui répondent aux véritables besoins de vos usagers cibles ?

La Fabrique à Projets impulse des **modes d'action publique centrés sur les usagers** et sur tous les acteurs concernés. **L'intelligence collective** et la **créativité**, favorisant la **collaboration** et la **transversalité**, seront au cœur de votre projet et lui feront gagner en **agilité** (réactivité, expérimentation, droit à l'erreur).

Vous avez un projet de transformation de l'action publique dans le secteur de la transition écologique, de la cohésion des Territoires ou de la mer ?

La Fabrique à Projets œuvre spécifiquement dans ce domaine au sein du pôle ministériel, **elle conçoit des accompagnements de projets sur-mesure en réponse à vos objectifs et vos besoins.**

Vous aimeriez embarquer les parties prenantes dès la genèse de votre projet tout en développant vos compétences dans l'innovation collaborative ?

La Fabrique à Projets vous équipe de **méthodologies novatrices, robustes et collaboratives** : les acteurs de votre écosystème **trouveront sens** et **adhéreront plus facilement à votre projet** auquel ils auront participé en phases de conception, d'expérimentation, de test...



COMMENT SOLLICITER UN ACCOMPAGNEMENT ?

L'accompagnement est **ouvert à tous les agents du pôle ministériel (AC, SD, opérateurs)** et, sous conditions, à **l'ensemble des acteurs publics** intervenant dans le champ de compétence du pôle ministériel.

UN ACCOMPAGNEMENT POUR DES PROJETS...

- À fort impact sur la transition écologique
- Tournés vers les usagers externes
- Innovants vis-à-vis de la transformation des modes d'action publique
- Avec un calendrier compatible avec les méthodes proposées

... PORTÉS PAR DES SPONSORS

- Au niveau stratégique, engagé dans la démarche jusqu'à sa mise en œuvre opérationnelle et sincèrement ouvert à la collaboration
- Au niveau technique, engagé et disponible, et souhaitant progresser dans sa conduite de projet



Écrivez-nous pour présenter votre
projet et votre candidature :

FABRIQUE.PROJETS@DEVELOPPEMENT-DURABLE.GOUV.FR

EN QUOI CONSISTE NOTRE COLLABORATION ?



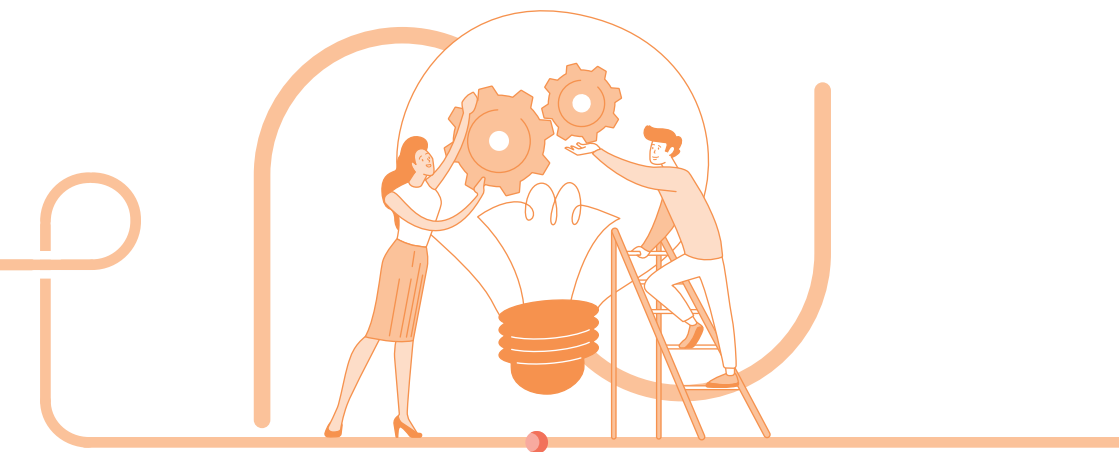
UNE APPROCHE SUR-MESURE AVEC :

- **Un binôme d'accompagnateurs** de la Fabrique à projet
- La possibilité d'accéder à **un espace dédié à l'intelligence collective** (Espace 34 de la Grande arche)
- **L'accès aux ressources et aux partenariats** de la Fabrique à projets dans le domaine de l'innovation publique et collaborative
- La possibilité de mobiliser, en appui, **un marché de prestation**



SELON LE PROJET IL PEUT S'AGIR :

- **D'un accompagnement global du projet**
- **D'un appui ponctuel** sur une phase ou un volet du projet (écoute usagers, recherche de solutions co-construites, dynamique partenariale, prototypage de solutions, test,...)
- D'un **conseil à la conduite** du projet ou à **l'organisation d'une session collaborative** (« débuggage », challenge, appui méthodologique)



L'ACCOMPAGNEMENT COMPREND :

- **Une phase d'interrogation du problème** pour préciser les objectifs de la démarche, la prise en compte des bénéficiaires, et les apports du volet collaboratif
- **La co-conception d'un processus de travail** (étapes et calendrier), jalonné par **des sessions collaboratives** en format présentiel ou en numérique
- **La conception et la facilitation** de ces sessions
- **La production des livrables d'atelier**
- **Le prototypage des solutions**, leur **test in-situ** et leur **déploiement**
- Tout au long de la démarche, **l'acculturation à l'innovation publique** et à **l'intelligence collective**

EN TANT QUE SPONSORS :

- Vous êtes mobilisés tout au long de la démarche pour **participer à toutes les étapes du projet**
- Vous restez **pleinement porteur du pilotage** de votre projet
- Vous vous engagez à **la transparence** vis-à-vis des participants et à **donner une suite** aux résultats de la démarche

4. Une diffusion de l'intelligence collective

INNOVER ENSEMBLE

DÉCOUVRIR PAR CURIOSITÉ

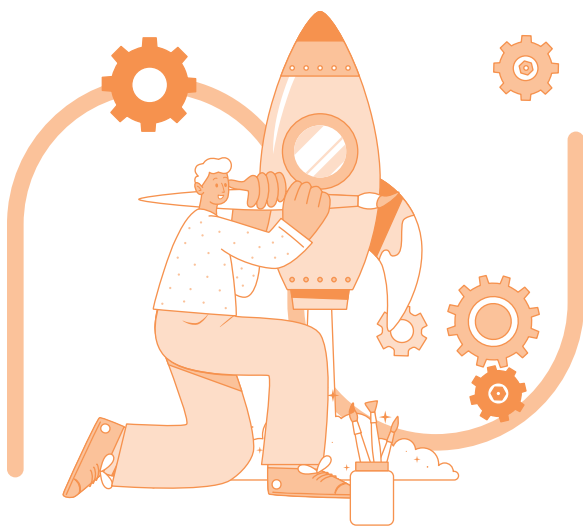
À l'occasion du mois de l'innovation publique (en novembre), la Fabrique organise **des conférences et des ateliers collaboratifs**, à l'Espace 34 ou en ligne, pour faire connaître, expérimenter de nouveaux outils et modes d'action, stimuler la créativité des agents et recueillir leurs besoins. Ces événements sont ouverts assez largement **aux agents du pôle ministériel** voire au grand public.

S'INSPIRER PAR L'EXPÉRIENCE

Les retours d'expérience et la [galerie des projets accompagnés](#) permettent de **sensibiliser les porteurs de projets** à de nouveaux modes d'action, de valoriser les réussites, d'apprendre des échecs et des difficultés, de partager les bonnes pratiques et gagner en efficacité.

ALLER PLUS LOIN PAR LE RÉSEAU

Pour renouveler les pratiques, nourrir les projets et créer du lien, la Fabrique organise des **rencontres entre porteurs de projets et entre facilitateurs**. Elle contribue également aux démarches portées par le pôle ministériel, par la **communauté de l'innovation publique** (appels à projets, réseau des labs publics...) et plus largement **par l'ensemble des partenaires** (designers, associations, écoles/ universités...).



APPRENDRE EN EXPÉRIMENTANT

TRANSMETTRE PAR LA COCONSTRUCTION

Lors de l'accompagnement des projets, la Fabrique transmet aux porteurs de projet son cadre, ses principes et ses méthodes de travail au travers de la **coconception et d'une approche pédagogique**.

OUTILLER PAR LE PARTAGE

La Fabrique souhaite capitaliser et mettre à disposition les retours d'expérience, les **enseignements et outils** issus de ses accompagnements ainsi que les ressources inspirantes et utiles pour **favoriser l'innovation collaborative** au sein du pôle ministériel.

ACQUÉRIR DE NOUVELLES COMPÉTENCES PAR L'ACTION

La Fabrique propose un **parcours de montée en compétence** au design thinking et à l'intelligence collective, adapté à tous les besoins. En 3 modules, on peut **découvrir**, puis **prendre en main** et enfin **se perfectionner** au design de politique publique. Un quatrième module permet de **constituer une communauté régionale de designers publics**. Au-delà du module découverte, ce parcours est l'occasion de mettre les participants en situation réelle d'accompagnement sur un projet concret.

METTRE EN PRATIQUE PAR LA FACILITATION

L'équipe propose aux participants d'intégrer un **vivier de facilitateurs** à l'issue de ce parcours d'apprentissage. Cela leur permet de maintenir leurs compétences en **pratiquant régulièrement la facilitation**, en appui à l'animation d'ateliers avec l'équipe de la Fabrique à Projets.

5. Les porteurs de projets parlent de nous :

« Il faut du temps de réflexion au projet, du temps de maturation, bien définir le cadre, la Fabrique à projets permet tout cela. »

« L'approche usager a été un vrai plus. »

« La Fabrique à projets met en place les conditions pour que les langues se délient. »

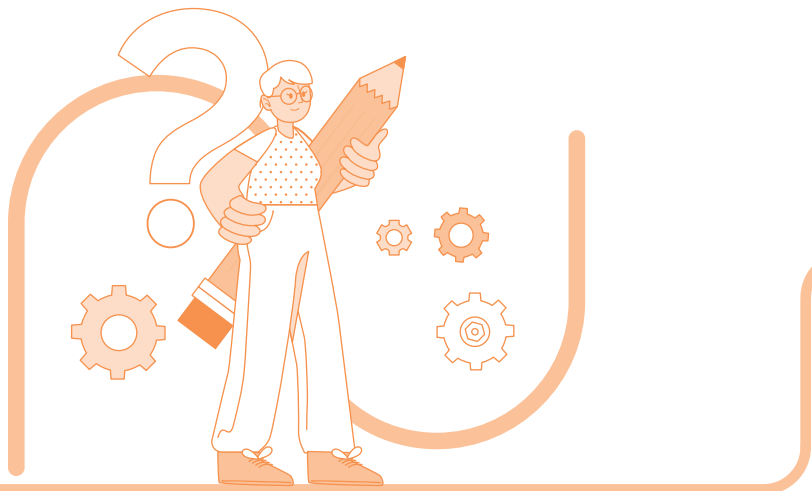
« La Fabrique à projets nous challenge collectivement, nous apporte des outils qui cassent les postures. »

« Des résultats concrets, testés avec quelques usagers, des idées originales. »

« On est tous autour d'une table, on est sur un pied d'égalité, on s'écoute, et on réagit. »

« La Fabrique à projets arrive sans préjugé, sans a priori, sans idée préconçue; elle s'efforce à mettre en place un cadre d'écoute, bienveillant, pour permettre à un ensemble d'individus qui n'ont pas l'habitude de s'écouter, de travailler ensemble. »

« La Fabrique à projets imagine de nouvelles méthodes d'animation à chaque fois, toujours surprenantes. »



« Ce qui est important, c'est que nos directeurs soient convaincus des fruits qu'ils peuvent en tirer dans l'élaboration des politiques publiques. »

« On a besoin de la Fabrique à projets pour nous questionner, nous pousser dans nos retranchements. »

« La Fabrique à projets réenchante un peu notre travail, après avoir travaillé avec elle nous devenons des abeilles qui essaient pour montrer que par de petites actions, si les gens ont envie, on peut revoir un peu notre manière de travailler. »

« La Fabrique à projets a une vraie plus-value pour les projets complexes. »

« Nous avons pu tester un document martyr et recueillir les réactions de dizaines d'agents en quelques minutes, ce qui aurait pris des semaines, et avec des retours plus disparates avec une concertation plus traditionnelle.. »

« Sans la Fabrique à projets, on se serait plantés. »

« Le regard extérieur apporté par la Fabrique à projets est très important, en plus de toutes les méthodes d'intelligence collective. »



Si vous cherchez

- Un regard extérieur pour mettre en perspective vos démarches, questionner votre problème et challenger vos objectifs
- Des clés pour comprendre pourquoi votre politique publique est difficile à mettre en œuvre et mieux prendre en compte les usagers
- Des alliés pour conduire autrement vos projets, gagner en transversalité et créer les bonnes conditions d'un travail collaboratif
- Des méthodes et des outils pour avoir plus d'impact dans vos projets

... Alors la Fabrique à Projets est faite pour vous!



ÉCRIVEZ-NOUS POUR PRÉSENTER
VOTRE PROJET ET VOTRE CANDIDATURE :

fabrique.projets@developpement-durable.gouv.fr

Ministère de la Transition écologique
et de la Cohésion des territoires

Secrétariat général
Service du pilotage et de l'évolution des services
Sous-direction de l'innovation
pédagogique et collaborative
92055 La Défense CEDEX
01 40 81 95 57
www.ipecc.developpement-durable.gouv.fr