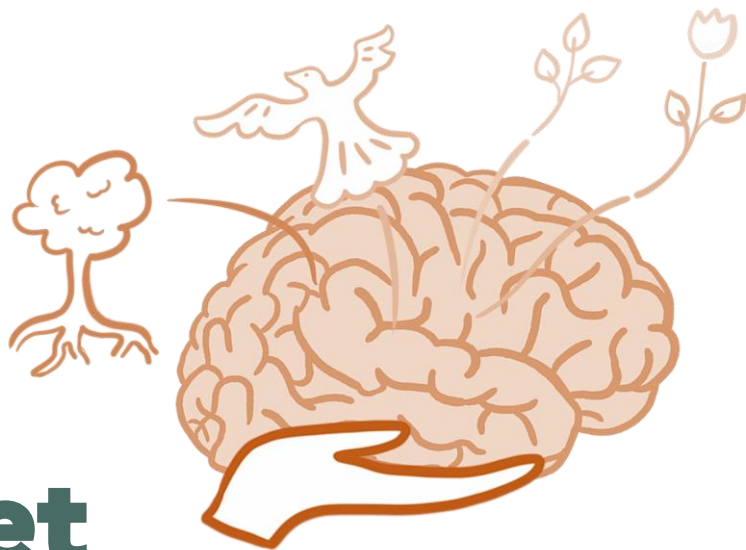




MINISTÈRES
TRANSITION ÉCOLOGIQUE
AMÉNAGEMENT DU TERRITOIRE
TRANSPORTS
VILLE ET LOGEMENT

*Liberté
Égalité
Fraternité*



Livret

Journée des sciences
comportementales au
service des projets de
transitions de la **DRIEAT**



Née en 2022, la Fabrique d'innovation pour les transitions (FIT) est une structure rattachée au Service de la transformation ministérielle et de l'animation du réseau (STMAR) du Secrétariat général des Ministères Transition écologique, Aménagement du territoire, Transports, Ville et Logement. Son rôle est d'explorer de nouvelles manières de penser et d'agir pour engager le passage à l'action. Elle accompagne également les décideurs dans leur montée en connaissances et compétences sur les sujets émergents. Elle propose un accompagnement allant de l'acculturation à la transition écologique à l'expérimentation de projets de transitions dans les territoires.

fabrique.transitions@developpement-durable.gouv.fr
www.innovation-transformations.ecologie.gouv.fr



NFÉtudes est une agence de conseil, d'accompagnement et d'expérimentation en sciences comportementales appliquées, dédiée à l'action publique et aux politiques territoriales. Fondée par Nicolas Fieulaine, chercheur reconnu en psychologie sociale, l'agence accompagne depuis 2019 des administrations nationales et locales dans la conception, le pilotage et l'évaluation de démarches de changement fondées sur des bases scientifiques solides.
www.nfetudes.com

Cette journée a été conçue par la FIT et NFÉtudes dans le cadre d'une journée dédiée aux sciences comportementales pour les porteurs de projets de la DRIEAT le 24 mars 2026 à la DRIEAT.

Programme

- 9h15** Accueil
- 9h30** Ouverture par la **DRIEAT** et Elise Potier (**FIT**)
- 10h** Les fondamentaux des sciences comportementales avec **Nicolas Fieulaine**, NFÉtudes
- 12h** Pause déjeuner
- 13h30** Atelier pratique : Découvrir l'approche comportementale avec **Anna Burzio** (NFÉtudes) et **Elise Potier** (FIT)
- 16h** Conclusions

Nicolas Fieulaine

**Chercheur en psychologie sociale, Université de Lyon
Chaire Innovation Publique, INSP, fondateur NFÉtudes**



Nicolas FIEULAINÉ est le fondateur de NFÉtudes, chercheur en psychologie sociale, associé à la Chaire Innovation Publique de l'INSP, et directeur scientifique de l'unité sciences comportementales de la SNCF. Il enseigne à l'INSP, à SciencesPo Lyon et dans plusieurs écoles de design sur l'intégration de la psychologie sociale dans la conception de l'action publique pour la transition écologique. Il a créé le Master de Psychologie Sociale Appliquée à Lyon et co-fondé un réseau mondial de chercheurs en SHS sur la perspective temporelle.

Ses recherches portent principalement sur les temporalités, le rapport que les individus ou les groupes entretiennent au changement et le rôle joué par l'action publique dans les enjeux de transition. Une grande partie de son activité actuelle consiste à accompagner les acteurs de terrain (associations, institutions, ONG...) dans l'intégration des sciences comportementales et la conception puis l'évaluation d'actions d'accompagnement au changement.

Atelier pratique **Découvrir l'approche** **comportementale à partir de** **projets de la DRIEAT**

Elise Potier

Chargée de projet Sciences Comportementales – Fabrique d’innovation pour les transitions (FIT/SDIT/ STMAR/ SG)
elise.potier@developpement-durable.gouv.fr



Depuis 6 ans, Elise met les sciences comportementales au service de l’action publique, pour des administrations plus efficaces et inclusives. Elle accompagne aujourd’hui des projets de transitions des ministères en charge de la Transition écologique, Aménagement du territoire, Transports, Ville et Logement (Secrétariat général, STMAR). Auparavant, à la Direction interministérielle de la transformation publique (DITP), elle a piloté des projets de simplification des démarches administratives, rendant les services publics plus accessibles.

Diplômée du master Economics & Psychology de la *Paris School of Economics* (2020), elle a collaboré avec l’équipe *Human Reinforcement Learning* de l’ENS, où elle a étudié les mécanismes d’apprentissage dans la prise de décision.



Anna Burzio

Chargée de projets – NFÉtudes
anna.burzio@nfetudes.com



Passionnée par l'étude des comportements et leur application au service public, Anna a rejoint NFÉtudes en 2024. Forte de six ans en tant que consultante et analyste marketing, Anna a travaillé pendant deux ans à la Nudge Unit Transilien de la SNCF (2022-2024), où elle a acquis des compétences clés dans l'accompagnement au changement et dans l'intégration des sciences comportementales à des projets d'innovation concrets.

Cette expérience l'a conduite à renforcer ses compétences via un Master en Économie Comportementale Appliquée. Son parcours diversifié lui a permis de développer une expertise solide en analyse de données, en gestion de projet, en conduite d'expérimentations d'innovation, en animation d'ateliers de sensibilisation et d'idéation et en accompagnement au changement.

Les 4 projets de la DRIEAT



Mécénat environnemental



Rénovation des bâtiments sous périmètre patrimonial

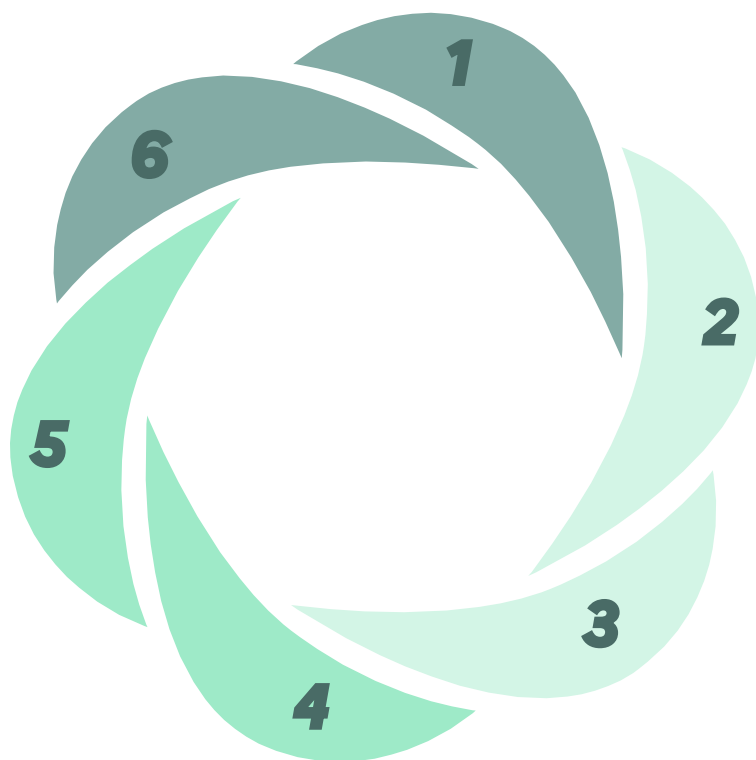


70 000 logements par an en tenant compte des enjeux environnementaux



Natura 2000

Les six étapes d'un projet pour accompagner les changements de comportements



1. Cadrage

Objectifs :

définir le changement auquel aboutir avec précision en fonction de l'enjeu observé et vérifier la pertinence de l'approche.

Mobilisation DREAL :

cadrage du projet et du besoin, coordination des acteurs impliqués dans le projet.

2. Diagnostic

Objectif : mieux comprendre les comportements actuels pour identifier les freins et leviers au changement.

Mobilisation DREAL

Appui au fléchage et au recrutement du public cible pour l'enquête.

3. Stratégie

Objectif : à partir du diagnostic, définir de manière précise les leviers et scénarios comportementaux pertinents pour amener le changement souhaité.

Mobilisation DREAL :
S'appuyer sur des expertises en sciences comportementales.

4. Prototypage

Objectif : concevoir un ou des prototypes matérialisant les leviers et idées d'action. Ces actions peuvent prendre de multiples formes selon la faisabilité, l'impact attendu et d'autres enjeux propres au projet.

Mobilisation DREAL :
sélection des idées d'action à mettre en œuvre et suivi de la conception.

5. Expérimentation

Objectif : évaluer l'impact du ou des prototypes développés.

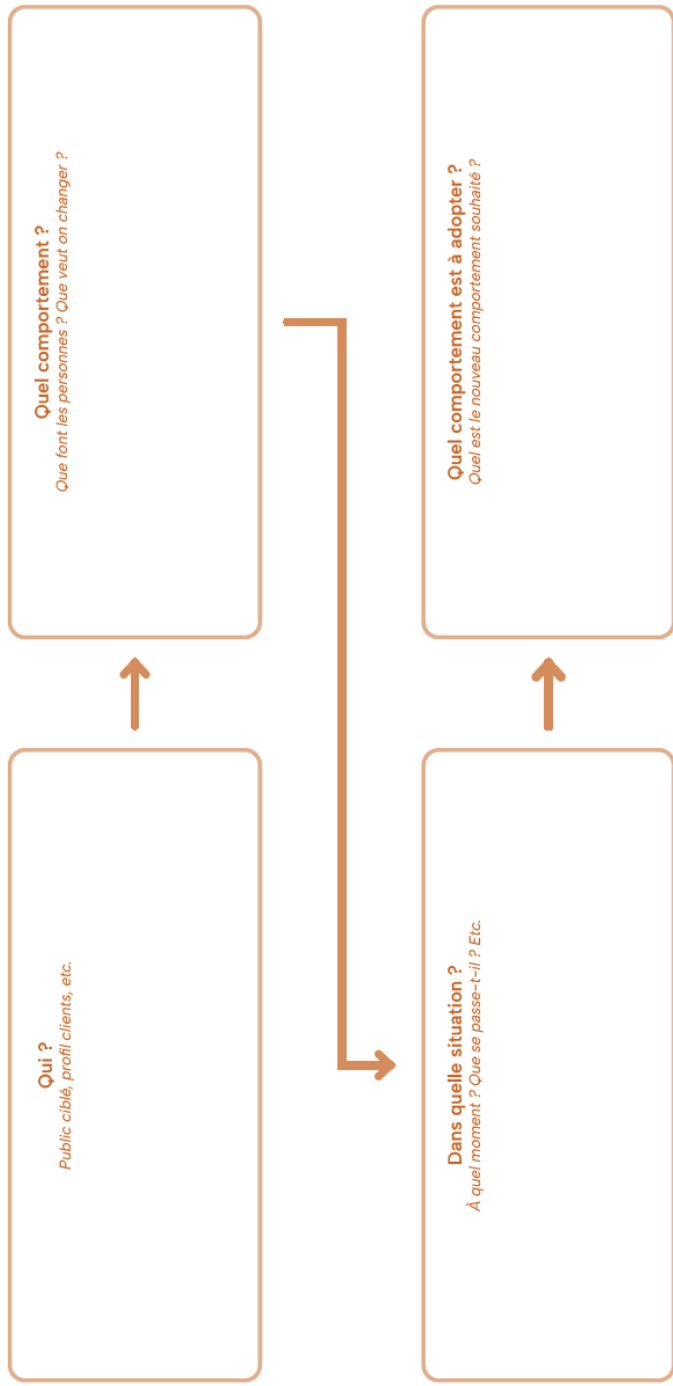
Mobilisation DREAL :
coordination avec les lieux test.

6. Déploiement

Objectif : mettre en place et déployer la ou les solutions à plus grande échelle si elles ont démontré leur efficacité, en adaptant les actions aux contextes locaux tout en conservant les leviers.

Mobilisation DREAL :
coordination du déploiement et diffusion éventuelle à d'autres contextes.

Etape 1 – Cadrage – Décrire le comportement cible



Etape 1 - Cadrage – Vérifier la pertinence de l’approche

CHECKLIST COMPORTEMENTALE

A-t-on des chiffres qui prouvent que le comportement à changer est fréquent ?

A-t-on les données qui prouvent que le comportement à changer est problématique pour les citoyens/la collectivité ?

Les personnes ont-elles les ressources pour changer leur comportement ?

Le comportement est-il évitable ?

Les personnes ont-elles le choix ?

Les publics cibles peuvent-ils prévoir à l’avance de réaliser ou non le comportement ?

Peut-on mesurer si le comportement a changé d’une manière objective ?

OUI

NON

NSP

OUI

NON

NSP

Etape 2 – Diagnostic – identifier les freins et leviers

QUELS LEVIERS POUR QUELS FREINS ?

Identifiez les leviers correspondants aux freins définis. Pour cela, vous pouvez utiliser les leviers comportementaux du jeu de carte ou en trouver d'autres.

Notez le frein identifié



Notez le(s) levier(s) permettant de lever le frein

Notez le frein identifié



Notez le(s) levier(s) permettant de lever le frein

Notez le frein identifié



Notez le(s) levier(s) permettant de lever le frein

Etape 4 – Prototypage – Décrire votre idée d'intervention



Description de l'idée

Décrivez votre idée : en quoi ça consiste ? Quels sont les supports ? Etc.

Croquis de votre idée

Ils ont contribué à cette journée



Sophie Chatain

Chargée d'études, Psychologie sociale, **NFÉtudes**



Léopold Bouzard

Stagiaire Sciences comportementales auprès d'Elise Potier de la FIT (**SDIT/STMAR/SG**)



Marie Gouache

Cheffe de la mission innovation
DRIEAT

Pour aller plus loin :

Quelques ressources sur les sciences comportementales appliquées aux politiques publiques de transitions



Toute l'offre de services de la sous-direction de l'innovation pour les transformations est sur :

innovation-transformations.ecologie.gouv.fr





**MINISTÈRES
TRANSITION ÉCOLOGIQUE
AMÉNAGEMENT DU TERRITOIRE
TRANSPORTS
VILLE ET LOGEMENT**

*Liberté
Égalité
Fraternité*



Secrétariat général

Service de la transformation ministérielle et de l'animation du réseau | STMAR
Sous-direction de l'innovation pour les transformations | SDIT

92055 La Défense CEDEX

fabrique.transitions@developpement-durable.gouv.fr
www.innovation-transformations.ecologie.gouv.fr

