

Déclic'Adaptation

Le parcours Adaptation des AdACC

Déclic' Adaptation

Format conférence/discussion

1 h 30

Découverte de la méthode

Format atelier

1 h 30

Expérimentation de la méthode

Format atelier

1 h 30

Le fil vert du parcours

La complémentarité entre adaptation et atténuation 

Sommaire

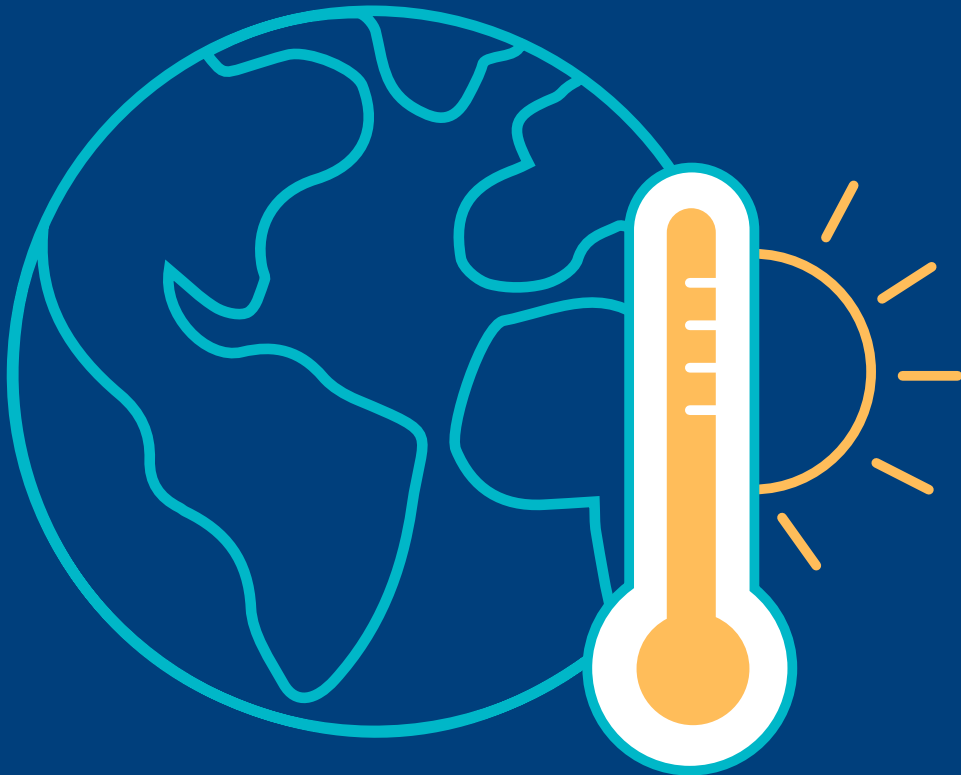
Introduction

- 1 Réduire le risque : les deux voies complémentaires
- 2 Quels sont les impacts déjà observés ?
- 3 Quels seront les impacts dans le futur ?
- 4 Les bénéfices attendus de l'adaptation

Conclusion

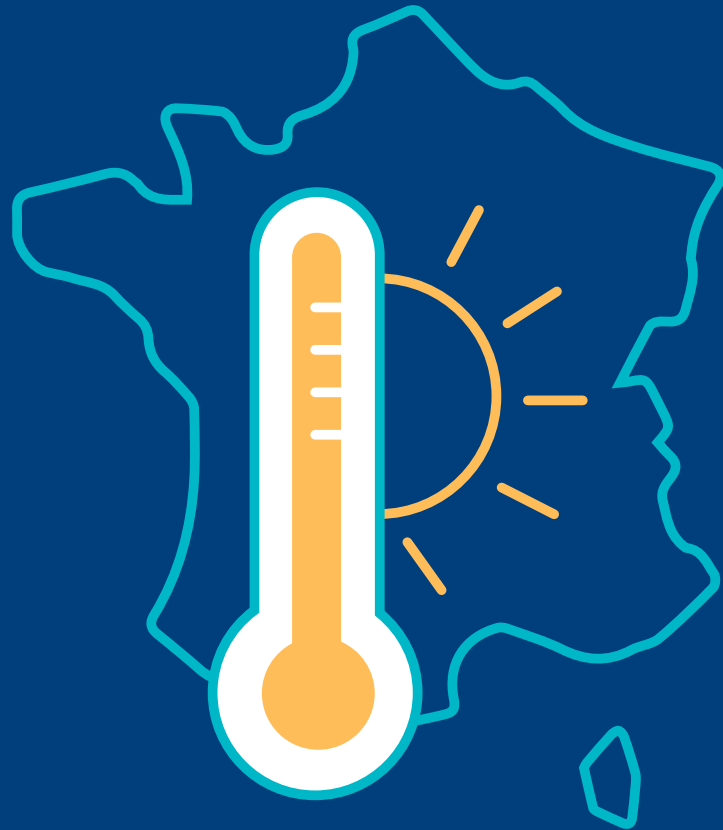
Introduction

Où en est le réchauffement
actuellement ?



+1,2°C

Réchauffement de la planète

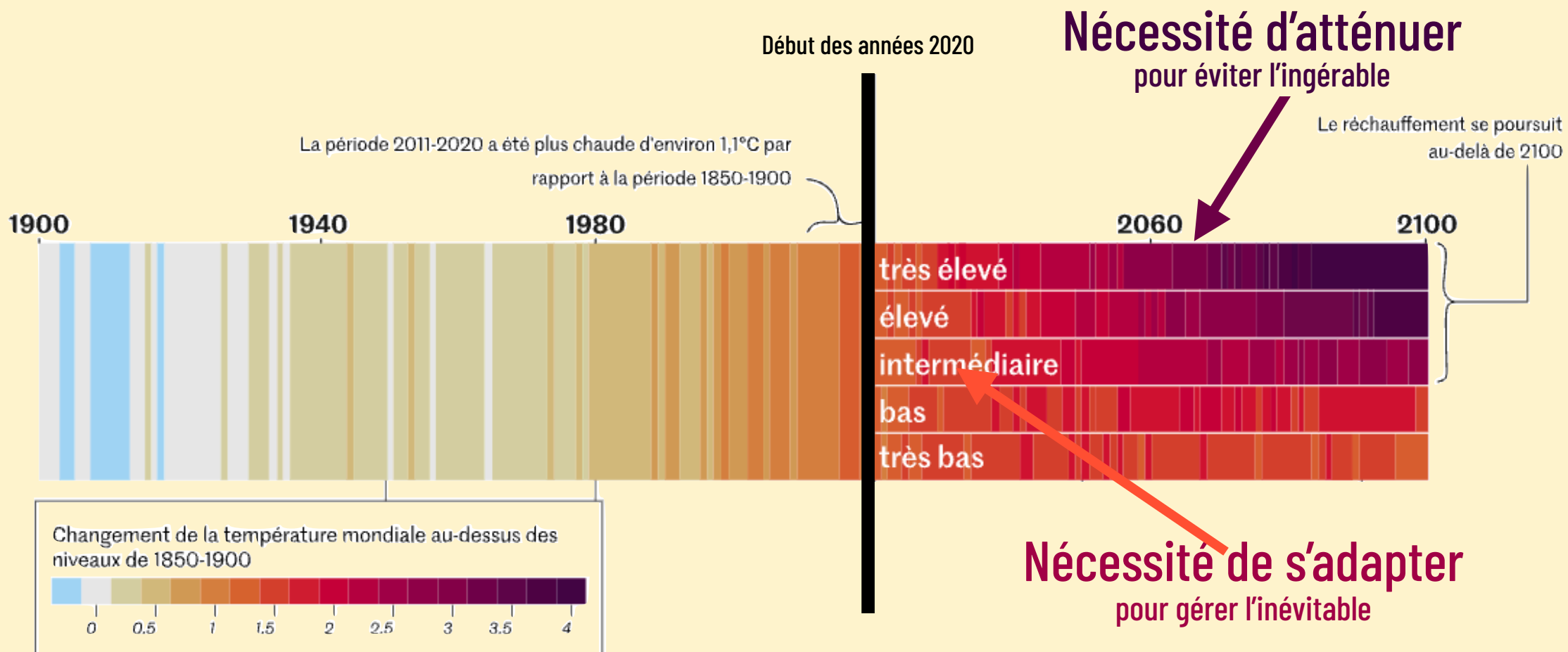


+1,8°C

réchauffement de la France

1

Les deux voies complémentaires pour réduire le risque climatique



Source : Synthèse du 6ème rapport du GIEC

S'adapter, ce n'est pas renoncer à réduire les émissions

**C'est se préparer à des impacts
de plus en plus forts**

2

Quels sont les impacts déjà observés



Impacts sur la population

Santé

700 communes privées d'eau
potable en 2022

Des communes de l'Hérault sans
eau potable en plein hiver 2023

Source : MTE

Hérault : les communes sans eau appellent à l'aide

Publié le 16/01/2024 16:02

🕒 Durée de la vidéo : 3 min



Hérault L'appel à l'aide des communes sans eau

 France 2 - V.Gaglione, F.Mazou, O.Guérin
France Télévisions

Avec la sécheresse, des communes de l'Hérault se re
potable en plein hiver. Les sources sont basses à cau



[← Aller à la page régionale](#)

**Il n'y a plus d'eau, des
villages entiers
ravitaillés par des
camions-citernes, et ce
n'est pas la première
fois**

Publié le 20/08/2023 à 07h00

Écrit par [Elina Weil](#)

Santé

Le risque vague de chaleur en quelques chiffres

Surmortalité pendant la vague de chaleur de 2003

- petite et moyennes villes 40 % ;
- grandes agglomérations : Lyon 80 %, Paris 141 %.

Part des personnes de 75 ans et plus (les plus vulnérables à la chaleur) dans la population française :

- 8,8 % en 2003 ;
- 15,6 % en 2050.

Différence de température campagne/ville à Paris :

- +1 °C en 1868 ;
- +10 °C en 2003.

Santé

Deux fois plus de recours aux soins d'urgence lors des épisodes de canicule

Des recours aux soins d'urgence en lien avec l'indicateur iCanicule (comprenant les hyperthermies/coups de chaleur, déshydratations et hyponatrémies) ont été observés tout au long de l'été et tendent à augmenter de manière rapide et sensible dès que les températures s'élèvent. Ainsi, près de 20 000 recours aux soins d'urgence ont été enregistrés pendant l'été.

Source : Santé Publique France, bilan été 2023

Logements

Économie

Le coût des inondations dans les Hauts-de-France revu à la hausse à 640 millions d'euros

La Caisse centrale de réassurance (CCR) a revu à la hausse le coût des inondations de novembre et janvier dans les Hauts-de-France pris en charge dans le cadre du régime de catastrophe naturelle.

Par Le Parisien avec AFP

Le 26 janvier 2024 à 13h01



Désormais le montant des dégâts dans les Hauts-de-France après les inondations de novembre et janvier est estimé à 640 millions d'euros. LP/Nicolas Berrod

Logements

+ de 500 communes ont au moins un secteur déjà touché par le recul du trait de côte.

Et un quart du littoral français est touché.

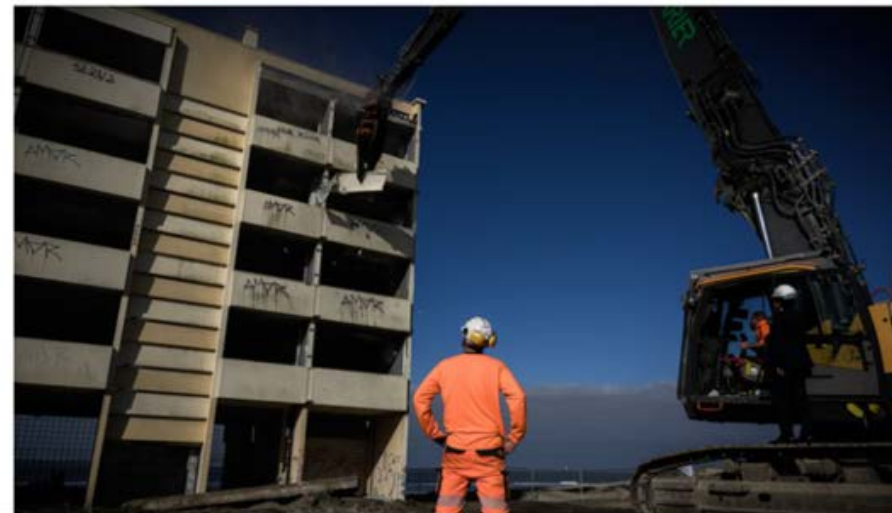
Source : MTE

Publié le 04 février 2023

ENVIRONNEMENT

SIGNAL, LE PREMIER IMMEUBLE VICTIME DE L'ÉROSION CÔTIÈRE À CAUSE DE LA MONTÉE DES EAUX

Le chantier de démolition de l'immeuble Signal, à Soulac-sur-mer, vient d'être lancé. Le bâtiment en bord de mer avait été évacué en 2014 alors que le rivage se rapprochait dangereusement du pas de sa porte. Après des années de batailles judiciaires, les copropriétaires avaient obtenu un dédommagement de l'État. Mais la montée des eaux due au réchauffement climatique concerne 22% du littoral français et l'affaire du Signal pourrait se reproduire dans bien d'autres régions. Le gouvernement veut lancer une concertation pour étudier comment partager le financement de l'indemnisation des propriétaires.



Assurance

Capital

Accueil > Votre argent

Changement climatique : les assureurs pourront-ils encore vous assurer ?

ASSURANCE HABITATION

SUIVRE CE SUJET



STUEDAL / Adobe Stock

★ Réservé aux abonnés

SAUVEGARDER PARTAGER

«Annus horribilis», en 2022, les catastrophes naturelles ont coûté 10 milliards d'euros aux assureurs en France. Ils sont d'ailleurs de plus en plus enclins à fuir les territoires à risques ou à faire exploser le montant de leurs primes. Alors, quelle assurance pour demain ?



Impacts sur les collectivités

Inondations

500 000 euros pour reconstruire et protéger 60 mètres de route départementale à Renty, dans le Pas de Calais.

Source : Département du Pas de Calais



Montée du niveau de la mer

253 communes dont l'action en matière d'urbanisme et d'aménagement doit être adaptée au recul du trait de côte, dans le cadre de la loi Climat Résilience (outils juridiques facilitants pour la relocalisation, co-financement de l'Etat...).

LA PRESSE
DE LA MANCHE

[Je m'abonne](#)

Environnement. Quarante communes de la Manche s'adaptent à l'érosion du littoral

Pour lutter contre le dérèglement climatique et ses conséquences, 32 communes manchoises ont été ajoutées par décret à la loi Climat et résilience, ce qui porte le total à 40.



Assurance

Environ 2 000 communes
privées d'assurance début 2024,
en grande partie pour des
raisons climatiques.

Inondations, maisons fissurées, émeutes... : le torchon brûle entre les maires et les assureurs

REPORTAGE. En ouverture du congrès des maires ce 21 novembre, La Tribune est allée à la rencontre de six édiles en lien avec les compagnies d'assurance. Au lendemain des inondations dans le Pas-de-Calais et près de cinq mois après les émeutes, les élus locaux attendent beaucoup de la mission d'information confiée par Bercy au maire (Horizons) de Vesoul (Haute-Saône). Alain Chrétien doit rendre ses travaux en avril. Décryptage.



LT Réserve aux abonnés

Powered by ETX Studio

00:00/00:00

César Armand et Alexandre Schmitt

21 Nov 2023, 18:16





Impacts sur les entreprises

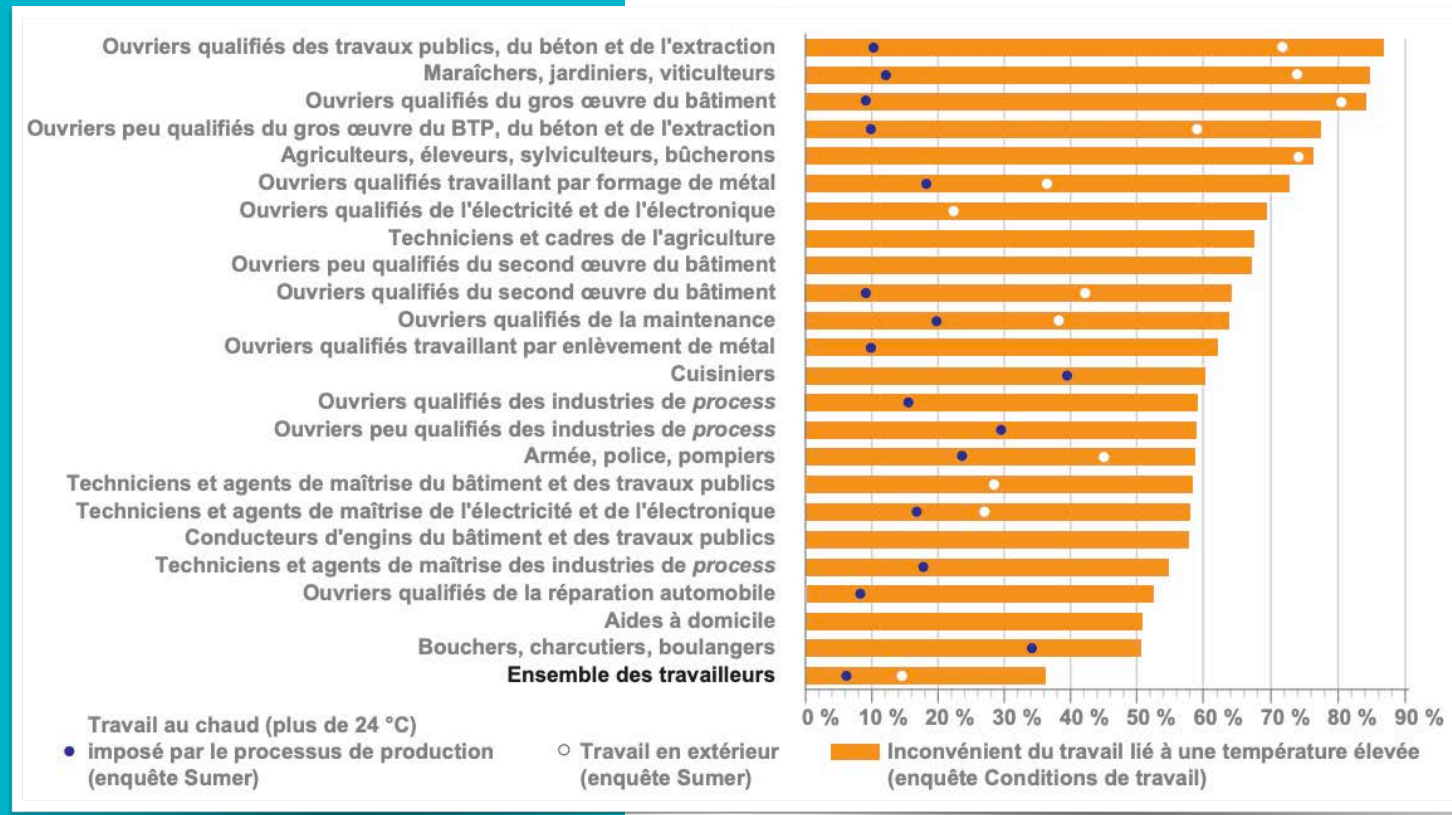
Financial Times, juillet 2023



The screenshot shows the Financial Times website interface. At the top, there is a navigation bar with the FT logo, a search icon, and a 'Subscribe' button. Below this is a horizontal menu with categories: HOME, WORLD, US, COMPANIES, TECH, MARKETS, CLIMATE, OPINION, WORK & CAREERS, LIFE & ARTS, and HTSI. A dark banner below the menu contains the text 'Expert, unbiased global coverage.' and 'Try the FT's award-winning journalism for just £1', with a 'Try for £1' button. The main content area features a large article titled 'How an era of extreme heat is reshaping economies' under the 'The Big Read' and 'Climate change' sections, with an 'Add to myFT' button. The article's sub-headline reads: 'As record-breaking heatwaves become the new normal, a range of industries brace themselves for changes to the way they do business'. The article image shows a man in a red hard hat drinking from a plastic bottle in a desolate, burnt landscape.

Ressources humaines

Les 23 métiers les plus exposés à la chaleur



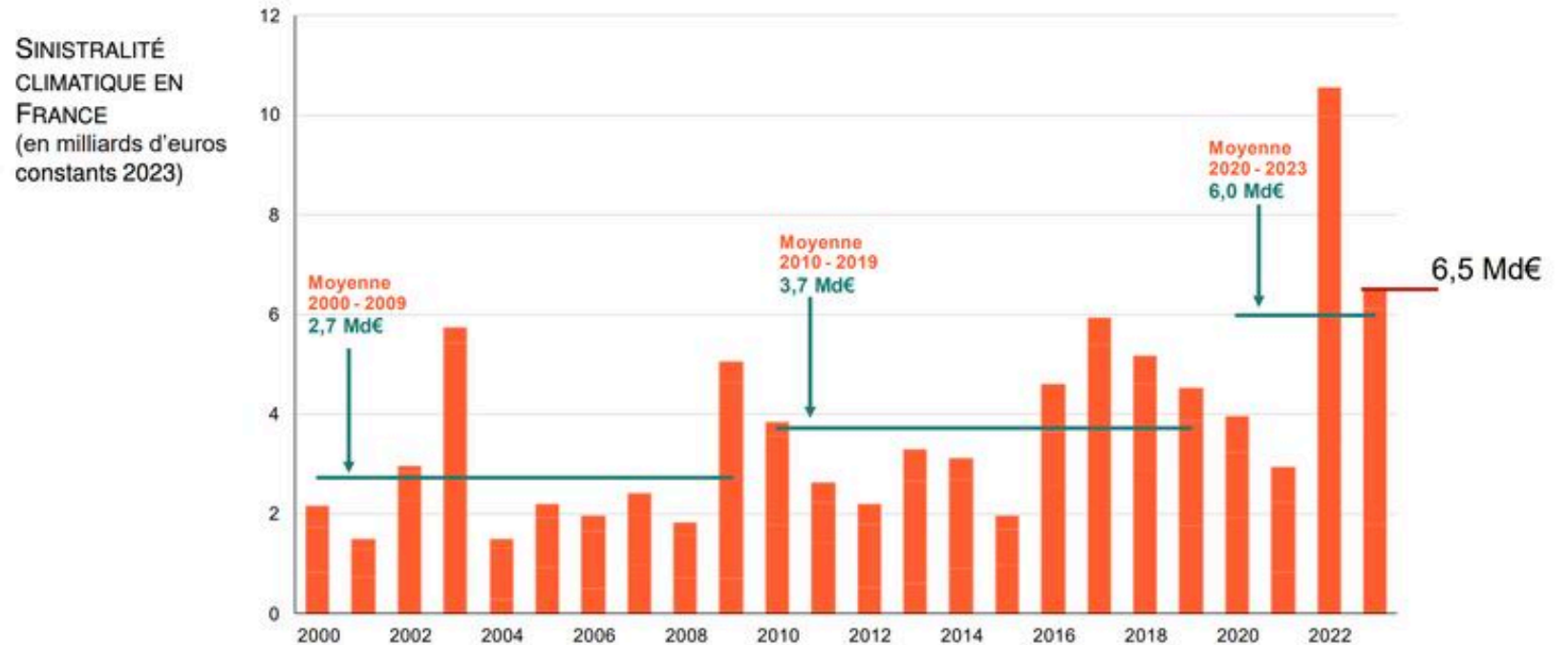
Source : France Stratégie, 2023

Assurance

En France en 2023, les sinistres liés au climat ont coûté 6,5 Mds d'€ aux assureurs, soit la troisième année la plus coûteuse.

Source : France Assureurs

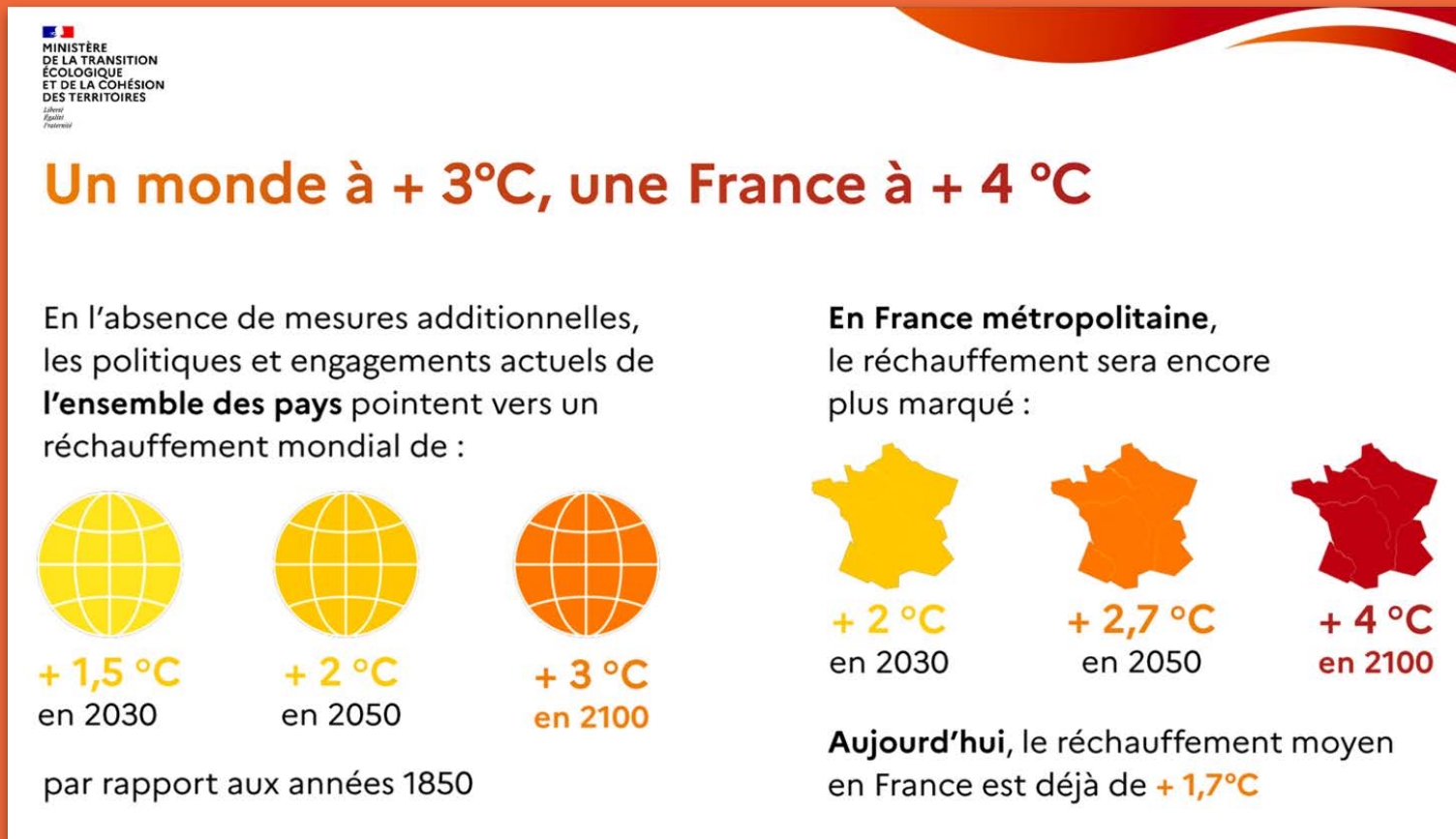
Le coût des sinistres climatiques de l'année 2023 atteint 6,5 milliards d'euros, troisième année la plus coûteuse pour la profession



3

Le futur pour la France ?

La Trajectoire de Réchauffement de Référence pour l'Adaptation au Changement Climatique établie par le gouvernement avec Météo France



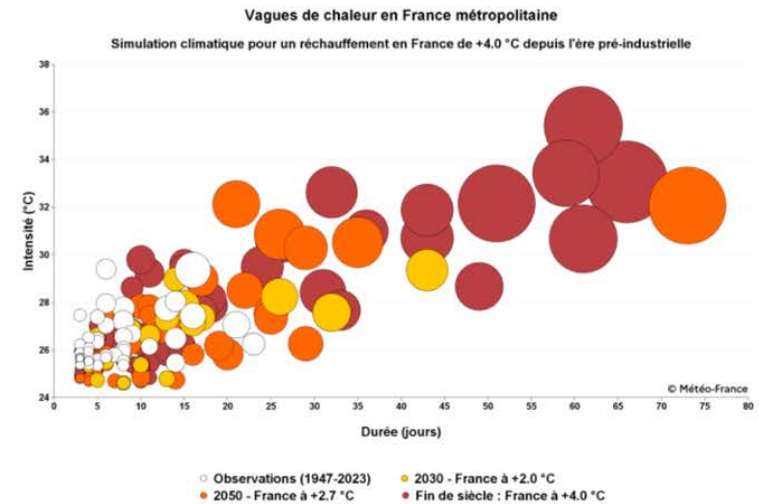
Des vagues de chaleur en forte augmentation

Les vagues de chaleur sont :

- + nombreuses
- + longues (1 à 2 mois)
- + sévères (2003 + 3°C)
- + précoces (fin mai)
- + tardives (fin septembre)

Impacts

- **9 écoles sur 10** exposées à un risque fort ou très fort d'ici 2100
- **50 % du réseau ferré et 75 % des réseaux routiers** exposés à un risque fort ou très fort d'ici 2100

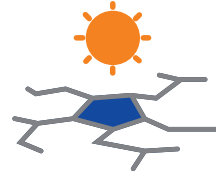




NUITS TROPICALES

**jusqu'à
70 nuits**

tropicales de plus par an,
par rapport à la période
1976-2005



SÉCHERESSE

+ d'1 mois

de sécheresse estivale
dans la moitié sud et
la façade ouest, par rapport
à la période 1976-2005



TEMPÉRATURE

**jusqu'à
2 mois**

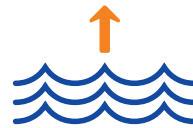
de vagues chaleur par an,
contre 16 jours en 2003
et ≈ 20 jours aujourd'hui



GLACIERS

100 %

des glaciers
français disparus



NIVEAU MARIN

+65 cm

par rapport
à la période 1995-2014



FORÊT

X3

le nombre de jours avec un
risque important de feu dans
les régions méditerranéennes



Climadiag, l'outil de Météo France



3

Le futur au niveau mondial

A

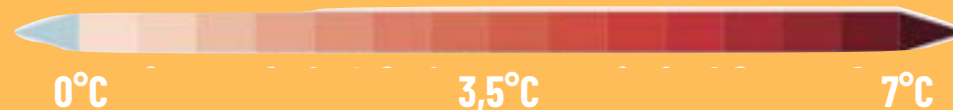
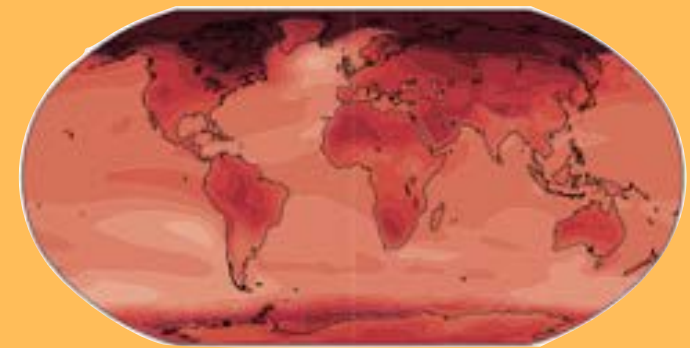
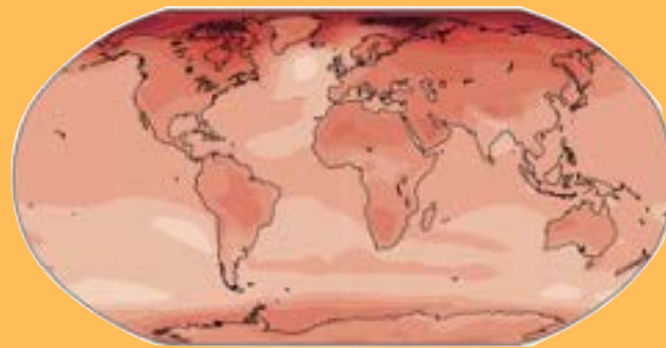
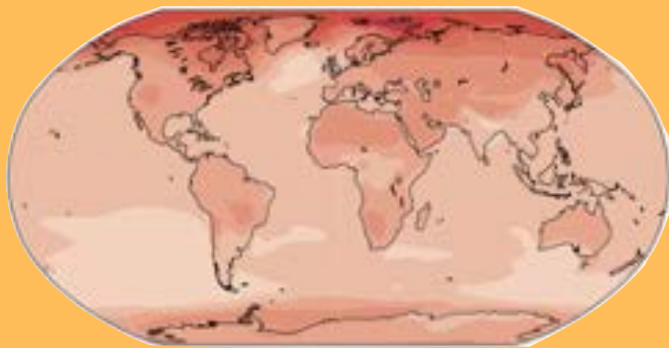
Comment évolueront les aléas au niveau mondial ?

Répartition du volume de la hausse des températures sur le globe selon trois niveaux de réchauffement

+1,5°C

+2°C

+4°C



Changement en °C

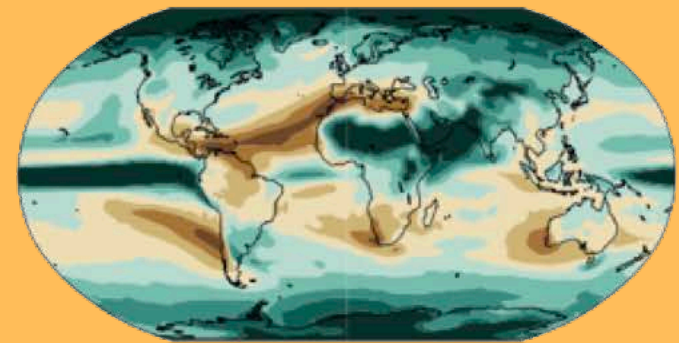
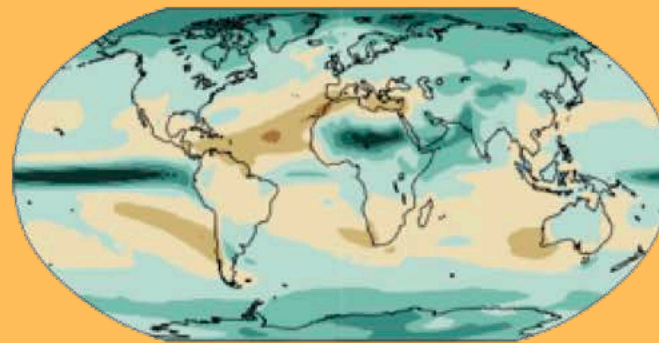
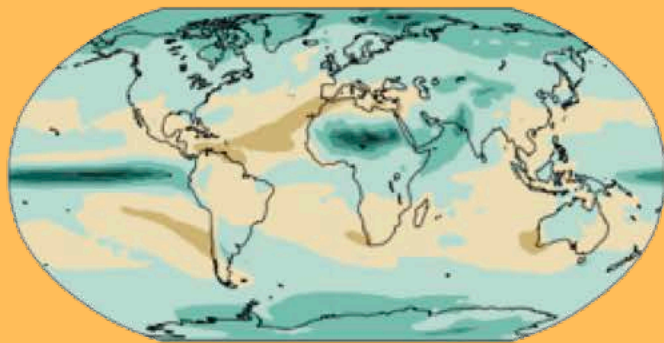
MONDE		1,5°C	2°C	3°C
FR-MET		2°C	2,7°C	4°C

Répartition du volume des précipitations sur le globe selon trois niveaux de réchauffement

+1,5°C

+2°C

+4°C



+sec -40 -30 -20 -10 0 10 20 30 40 +humide

Changement en %

MONDE		1.5°C	2°C	3°C
FR-MET		2°C	2.7°C	4°C

Atlas interactif du WGI du GIEC

Un nouvel outil pour des analyses spatiales et temporelles flexibles d'une grande partie des informations observées et projetées sur le changement climatique qui sous-tend la contribution du Groupe de travail I au sixième rapport d'évaluation, y compris la synthèse régionale des facteurs d'impact climatique (CID).

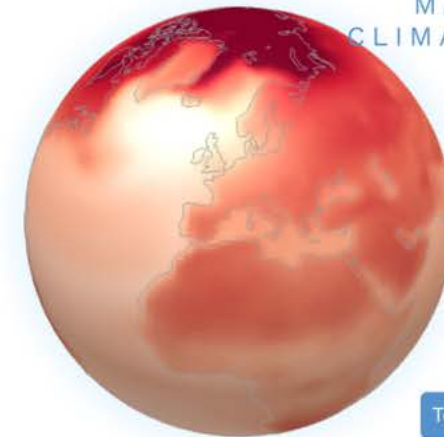
Participer à l'enquête de tests
utilisateurs 

Rapports d'errata et de
problèmes 

Licence et
citation 

Contact


NOS FUTURS
POSSIBLES EN
MATIÈRE
CLIMATIQUE



+1,5°C

+2°C

+3°C

+4°C

Température

Précipitation

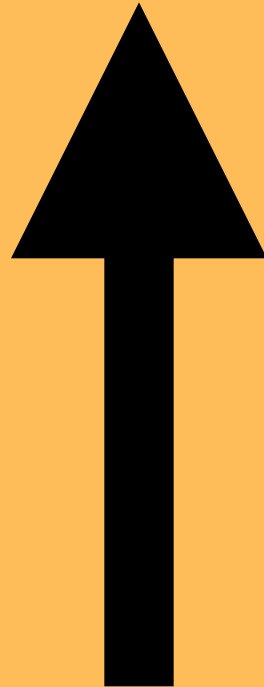
B

Une réévaluation à la hausse et des risques en cascade

Depuis le précédent rapport (2014)

le risque a été réévalué à la hausse

sur tous les motifs de préoccupation identifiés par le GIEC



Le GIEC identifie également

« des risques complexes et en cascade »



Apparition simultanée et interaction de plusieurs aléas climatiques, ce qui aggrave le risque global et entraîne la transmission des risques par le biais de systèmes interconnectés et à travers les régions

4

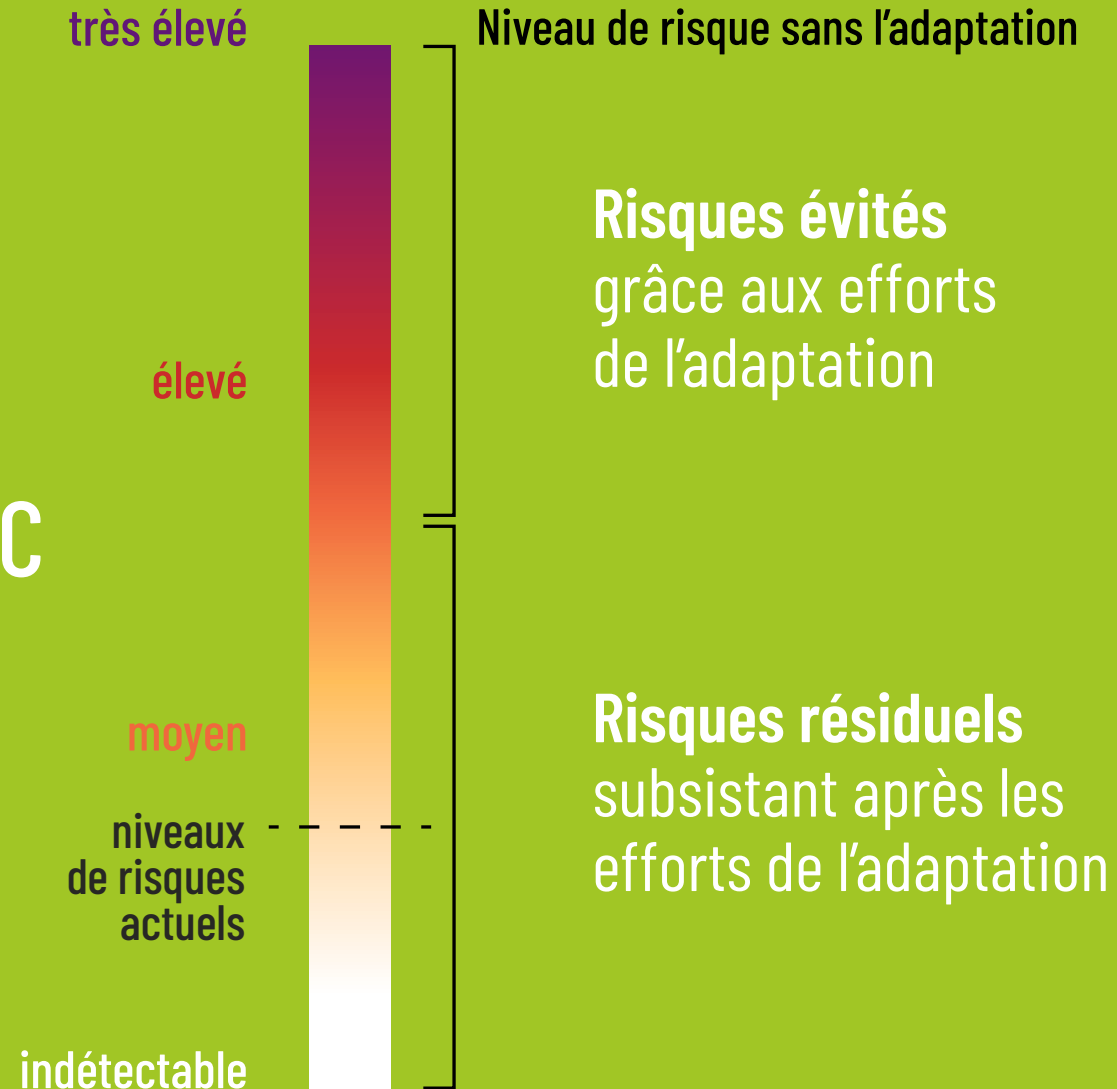
Et l'adaptation justement...

Bonne nouvelle !



**Les bénéfices à venir seront énormes
si les mesures d'adaptation sont prises dans les temps**

Échelle de risques du GIEC



SIXTH ASSESSMENT REPORT

Working Group II – Impacts, Adaptation and Vulnerability

ipcc
INTERGOVERNMENTAL PANEL ON climate change



Obstacles à l'adaptation (*confiance haute*)

- Un sentiment d'urgence faiblement ressenti
- Faible engagement des citoyens et du secteur privé
- Manque de volonté politique
- Ressources financières et humaines limitées

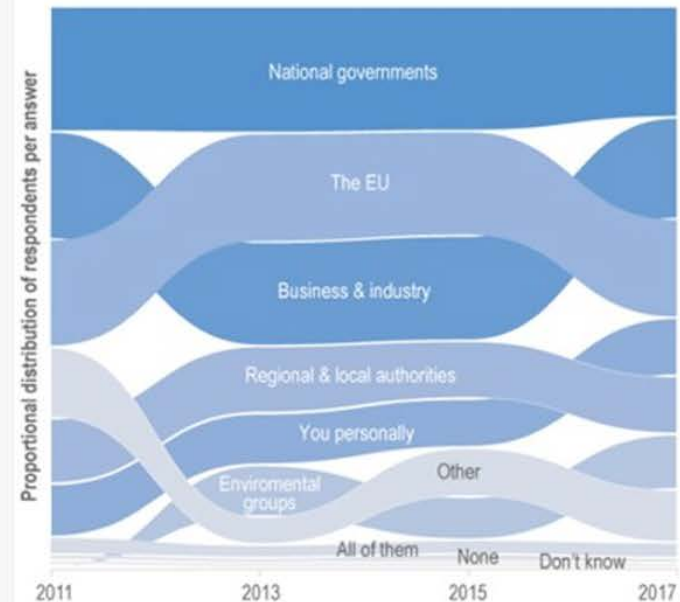
Pourquoi la transition tarde-t-elle?

- Effet de verrouillage des choix passés: aménagement du territoire, choix industriels, économiques et sociaux
- Incompatibilité avec des intérêts particuliers
- Poids des habitudes, des normes culturelles et sociales, et des systèmes de croyance (c.f. également SR15)

AR6 WGII Ch13

Perceived responsibility for tackling climate change

In your opinion, who within the European Union (EU) is responsible for tackling climate change?





« La France est particulièrement exposée aux conséquences du réchauffement climatique, mais n'est pas prête à y faire face. »

Haut Conseil pour le Climat – juin 2023



50 milliards d'euros

d'argent public sont investis

CHAQUE ANNÉE en France sans tenir compte du climat

Source : I4CE



2,3 milliards d'euros

seraient nécessaires chaque année pour relever le défi de l'adaptation

Source : I4CE

Les estimations de l'I4CE dans le détail

- **2,3 Mds€** par an additionnels : les mesures d'adaptation à mettre en place dès aujourd'hui sans regret, quelle que soit la trajectoire d'adaptation qui sera fixée pour la France, dont :
- **1.5 Mds€** pour une première série d'actions sans regret,
- **540 M€** pour renforcer les politiques existantes
- **250 M€** pour engager plus de moyens humains et d'ingénierie.

Publication du 3ème Plan National d'Adaptation en juin 2024



**LA FRANCE
S'ADAPTE** 

Vivre à +4°C

- 1 PNACC 1 en 2011**
Calé sur une hausse de la température de **+1,5°C à +2°C** en 2100 au niveau mondial
- 2 PNACC 2 en 2018**
Calé sur une hausse de la température de **+2°C** en 2100 au niveau mondial
- 3 PNACC 3 en 2024**
Calé sur une hausse de la température de **+4°C** en 2100 au niveau mondial

Les 4 axes du PNACC 3, qui seront déclinés en 50 mesures

- 1. Protéger les Français**
- 2. Adapter les territoires**
et assurer la continuité des infrastructures et des services essentiels
- 3. Assurer la résilience de l'économie**
- 4. Préserver les milieux naturels et culturels**

Le PNACC 3 s'intégrera dans la SFEC

La SFEC (Stratégie Française sur l'Énergie et le Climat) comprendra également :

- La première Loi de programmation sur l'Énergie et le Climat (LPEC)
- La troisième Stratégie Nationale Bas-Carbone (SNBC 3)
- La troisième Programmation Pluriannuelle de l'Énergie (PPE 3 2024-2033)

« L'adaptation,
c'est un chantier comparable
à celui de la Libération.

C'est le socle
sur lequel toutes les autres activités
restent possibles. »



Christophe Béchu, ministre de la Transition Écologique
au colloque Météo France, 14 décembre 2023

« Tout investissement public
devra prendre en compte
le changement climatique. »

Conférence de presse : adaptation climatique.

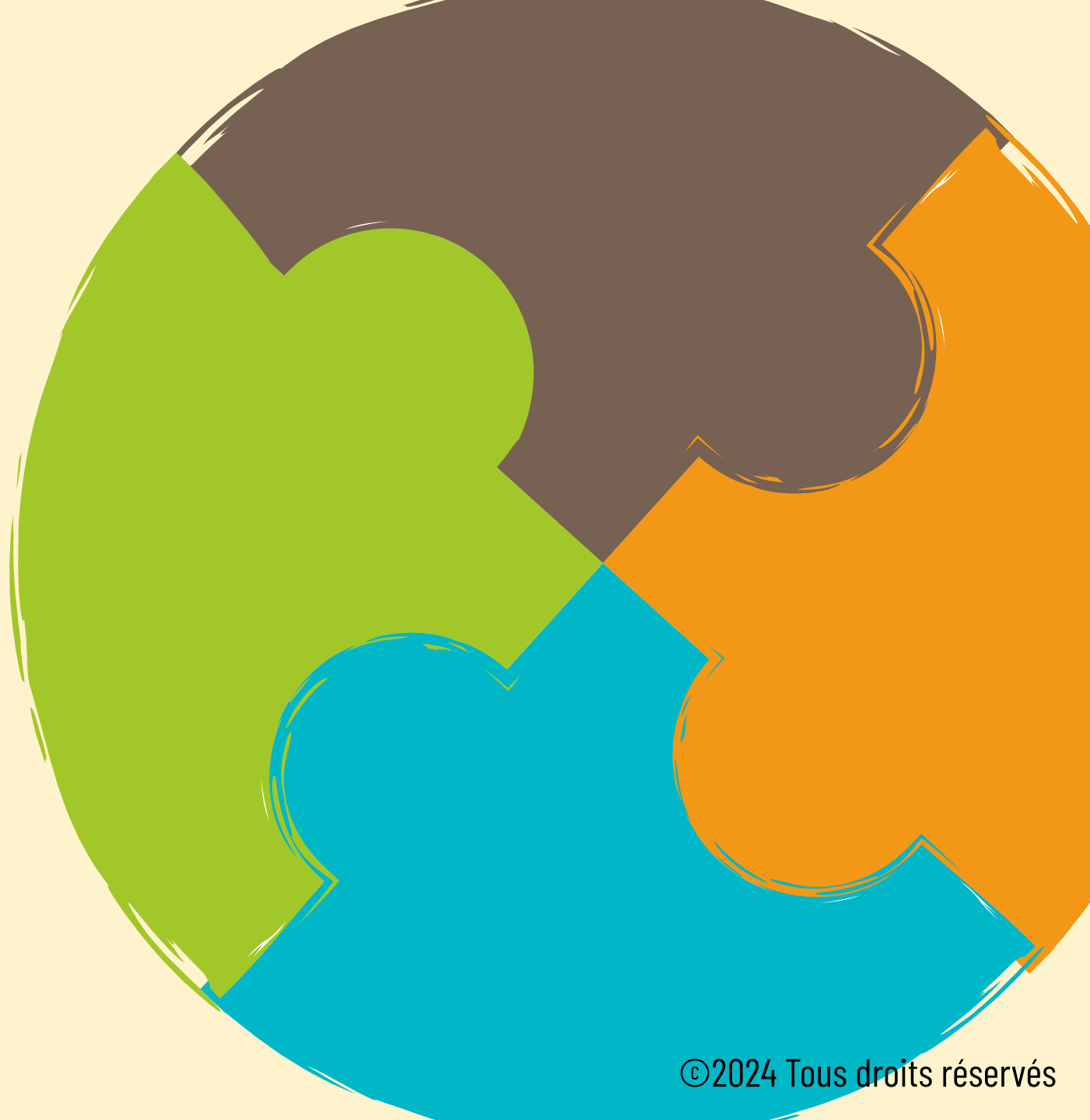


Bruno Le Maire, ministre de l'Économie et des Finances, à la réunion
des représentants de la filière économique à Bercy, 8 fév. 2024

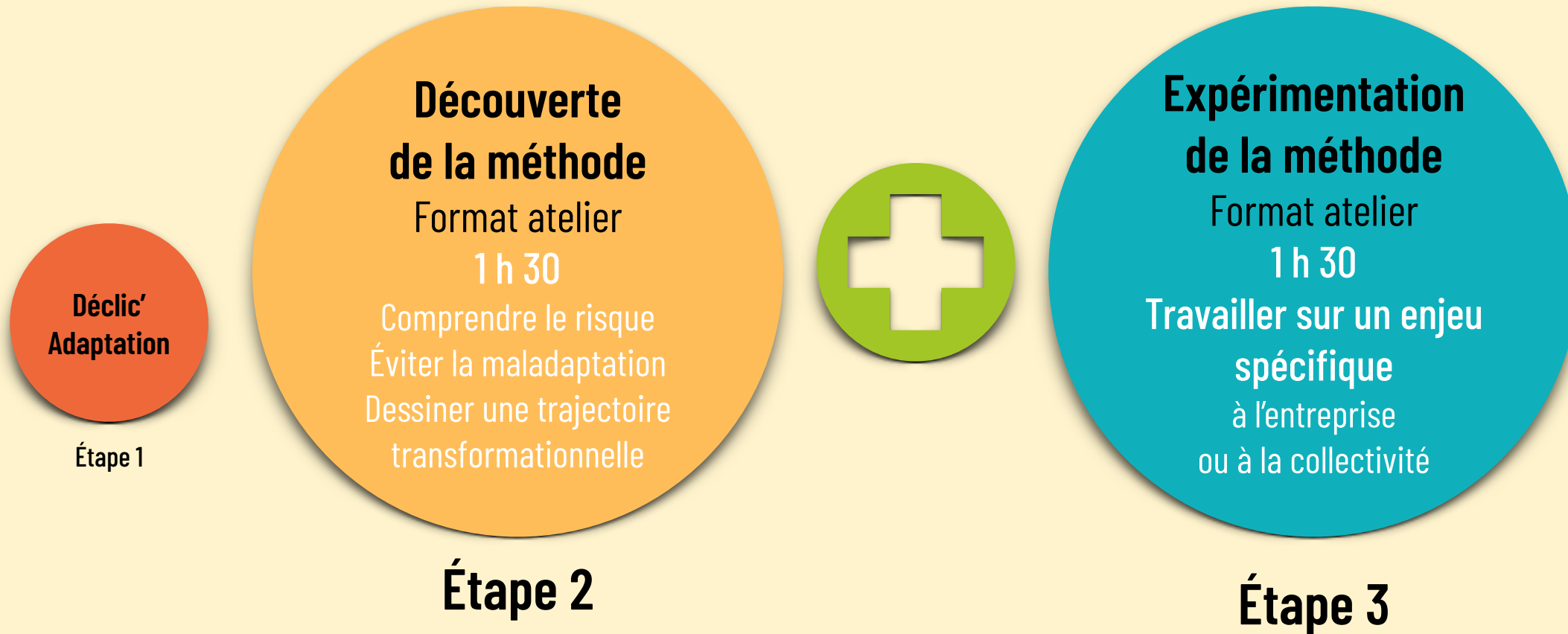
Conclusion

Il est urgent de s'y mettre

Les étapes 2 et 3 du parcours adaptation



Focus sur les étapes 2 et 3 du parcours adaptation

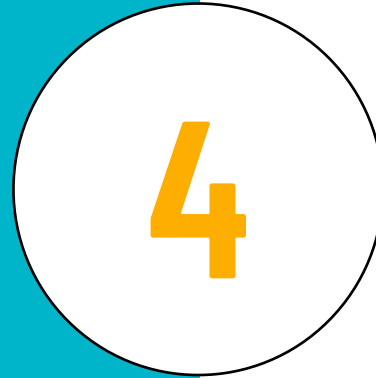




Découverte de la méthode

1 h 30

Une méthode portant sur



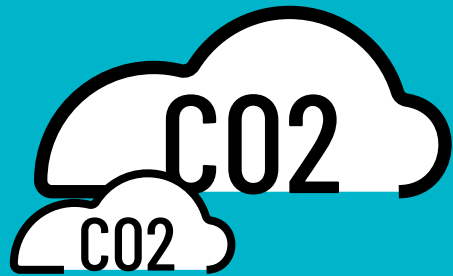
points

1

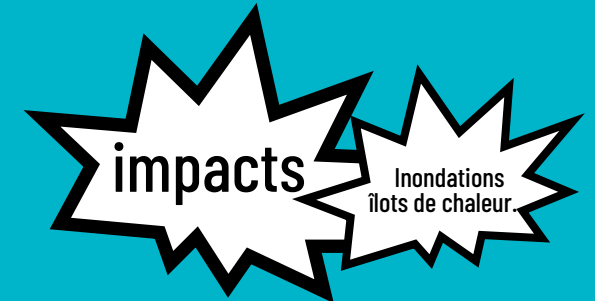
**Découvrir le champ de l'adaptation
et sa complémentarité
avec l'atténuation
dans la gestion du risque**

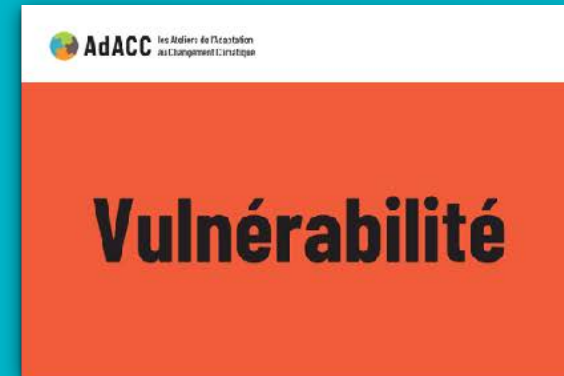
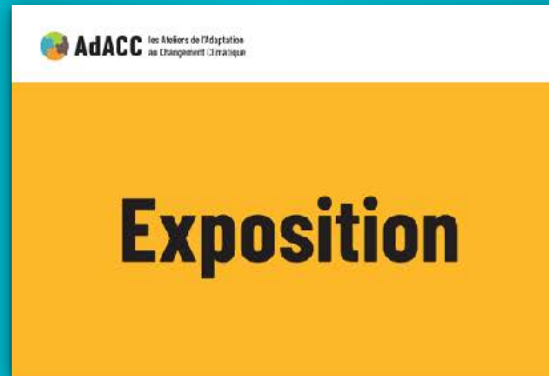
Les 2 voies complémentaires et indissociables pour réduire le risque climatique

Atténuation
éviter l'ingérable



Adaptation
gérer l'inévitable

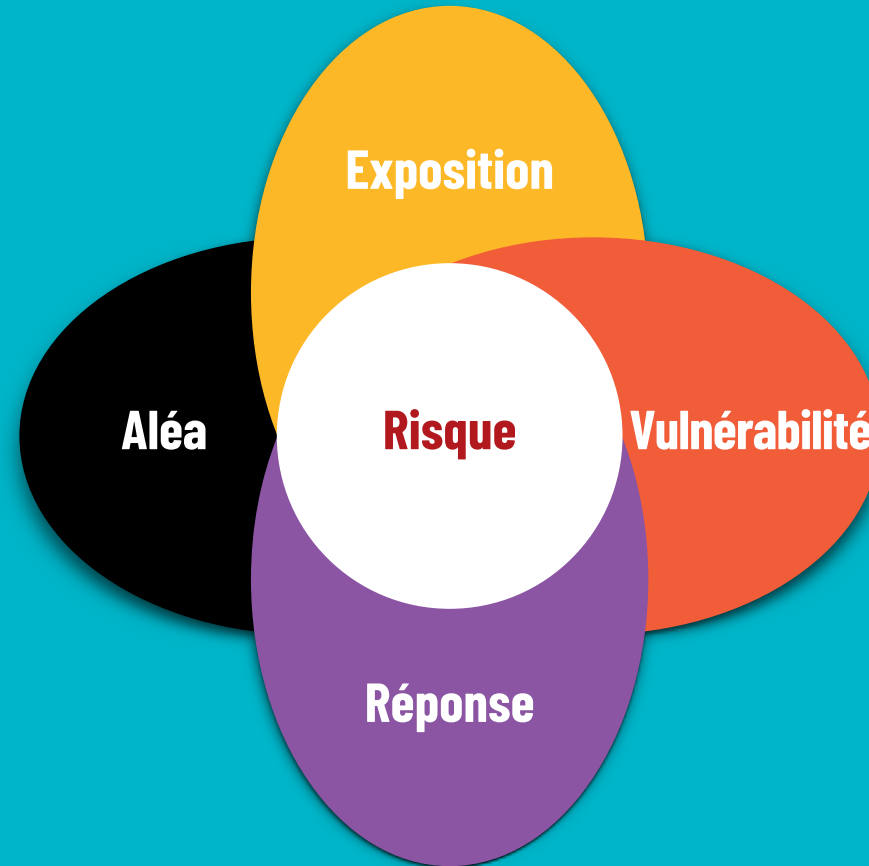




**Atténuation et adaptation ne ciblent pas
les mêmes composantes du risque.**

2

**Découvrir pourquoi et comment
évaluer les options d'adaptation**



**La réponse au risque devient
une composante à part entière du risque.**



**Différents critères permettent d'évaluer
les options d'adaptation afin d'éviter la maladaptation
et bien sûr de rechercher les co-bénéfices.**

3

**Découvrir la dimension collective
de l'adaptation et la nécessité
de consulter l'ensemble
des parties prenantes**



**La consultation des parties prenantes est au coeur de l'atelier.
Le dialogue est une des conditions de l'acceptabilité d'une mesure
et donc de sa faisabilité.**

4

**Découvrir la dimension
transformationnelle
et donc stratégique de l'adaptation
et la nécessité
de s'y mettre au plus tôt**

Il existe différents degrés d'adaptation et tous sont nécessaires dans la mise en place de la trajectoire transformationnelle.



**L'adaptation est un chemin qui se dessine par étape
et l'essentiel, c'est d'aboutir à la...**



Expérimentation de la méthode

1 h 30

Un enjeu propre à l'entreprise ou à la collectivité est traité en intelligence collective via toutes les étapes de la méthode

- 1** Identification détaillée de l'exposition et des vulnérabilités
- 2** Réduction de l'exposition et des vulnérabilités
- 3** Évaluation des mesures et de leur degré transformationnel
- 4** Esquisse d'une trajectoire transformationnelle

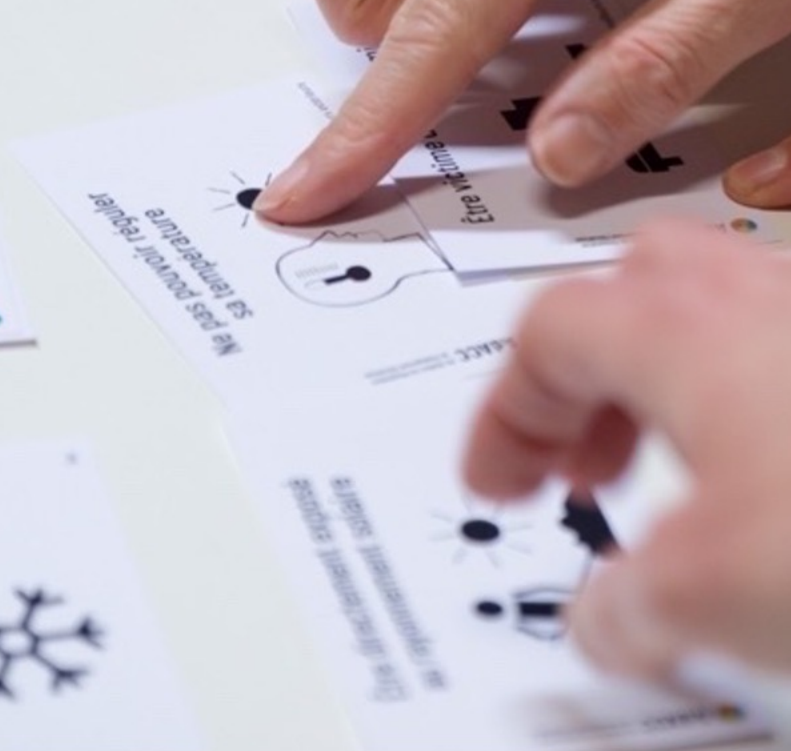
Conclusion : les quatre bonnes raisons de s'adapter

Éviter les pertes
financières liées
à l'impréparation

Lancer une
dynamique positive
et collective
contre le fatalisme ou
la sidération

Faire deux
en un
et trouver
les synergies avec
l'atténuation

Assurer
sa pérennité
dans un monde
dominé par
les fluctuations



Quels piliers pour les AdACC

La science

et notamment le rapport du groupe de travail 2 du GIEC (Groupe d'experts Intergouvernemental sur l'Évolution du Climat).

L'intelligence collective

Les participant.es cherchent ensemble des options d'adaptation, les évaluent et arbitrent dans une concertation permanente.



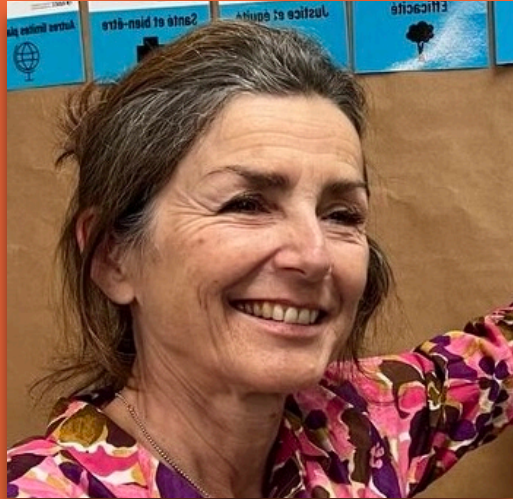
Tout un réseau d'animateurs et d'animatrices

Près de 600 personnes sur toute la France
sont formées à l'animation des AdACC.
Spécialistes des enjeux climatiques,
qu'il s'agisse d'adaptation ou d'atténuation,
elles accompagnent les entreprises et les collectivités
dans la gestion du risque climatique.



Les AdACC sont soutenus par l'ADEME

comme outil de sensibilisation à l'adaptation
et de co-construction des solutions
à mettre en place.



Juliette Nouel

Créatrice des Ateliers de l'Adaptation au Changement Climatique
et co-fondatrice de l'entreprise éponyme qui les déploie.
Journaliste spécialisée sur le climat et la biodiversité.



Marguerite Deperrois

Co-fondatrice de l'entreprise Les Ateliers de l'Adaptation au
Changement Climatique. Multi-entrepreneuse dans le numérique,
l'agro-alimentaire et la santé (DELO), animatrice d'un club APM.



AdACC les Ateliers de l'Adaptation
au Changement Climatique

Merci et à très vite !

www.ateliers-adaptationclimat.fr

marguerite.deperrois@ateliers-adaptationclimat.fr

