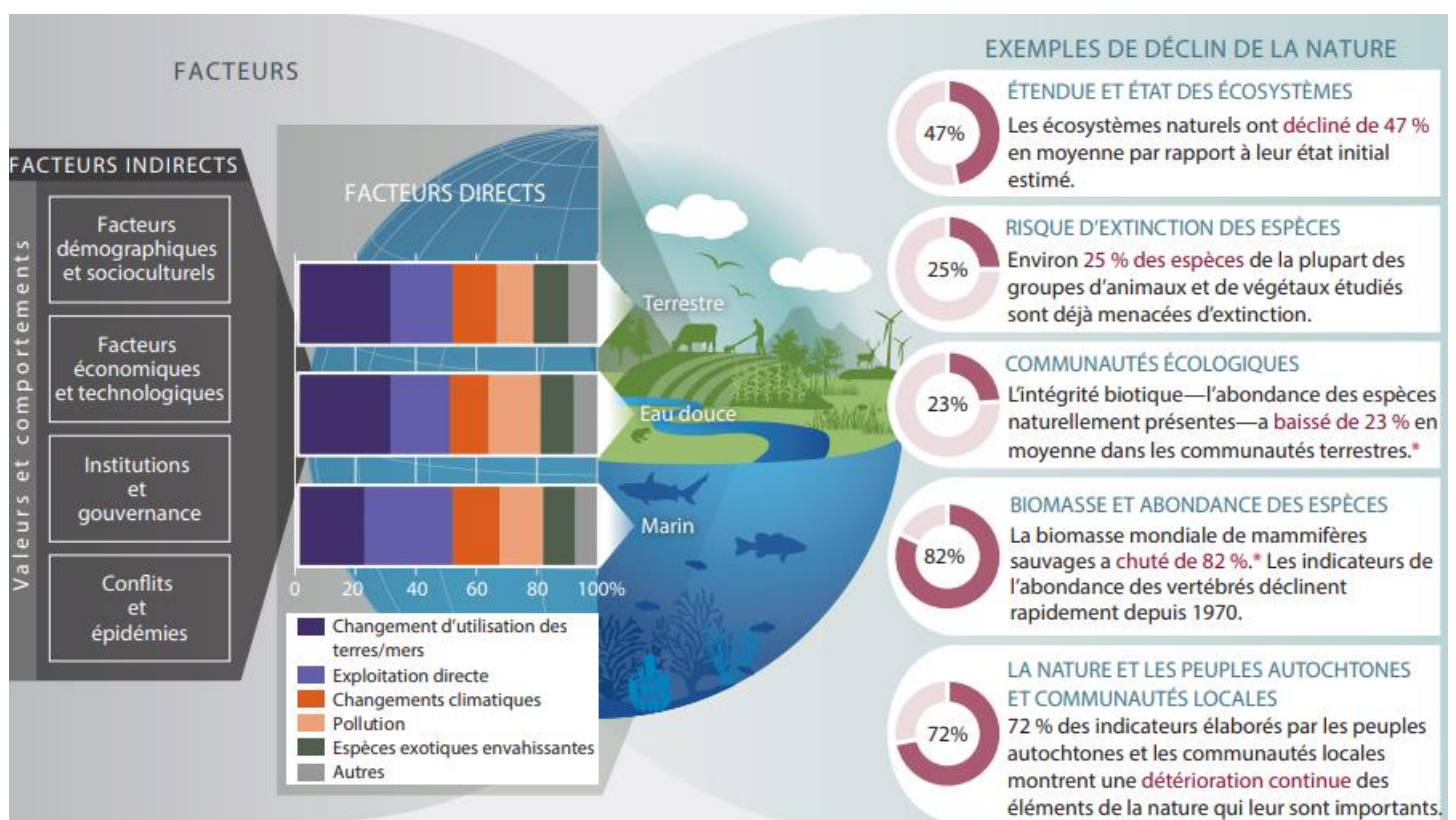


Infographie Biodiversité et économie : un équilibre vital

État des lieux de la biodiversité dans le monde

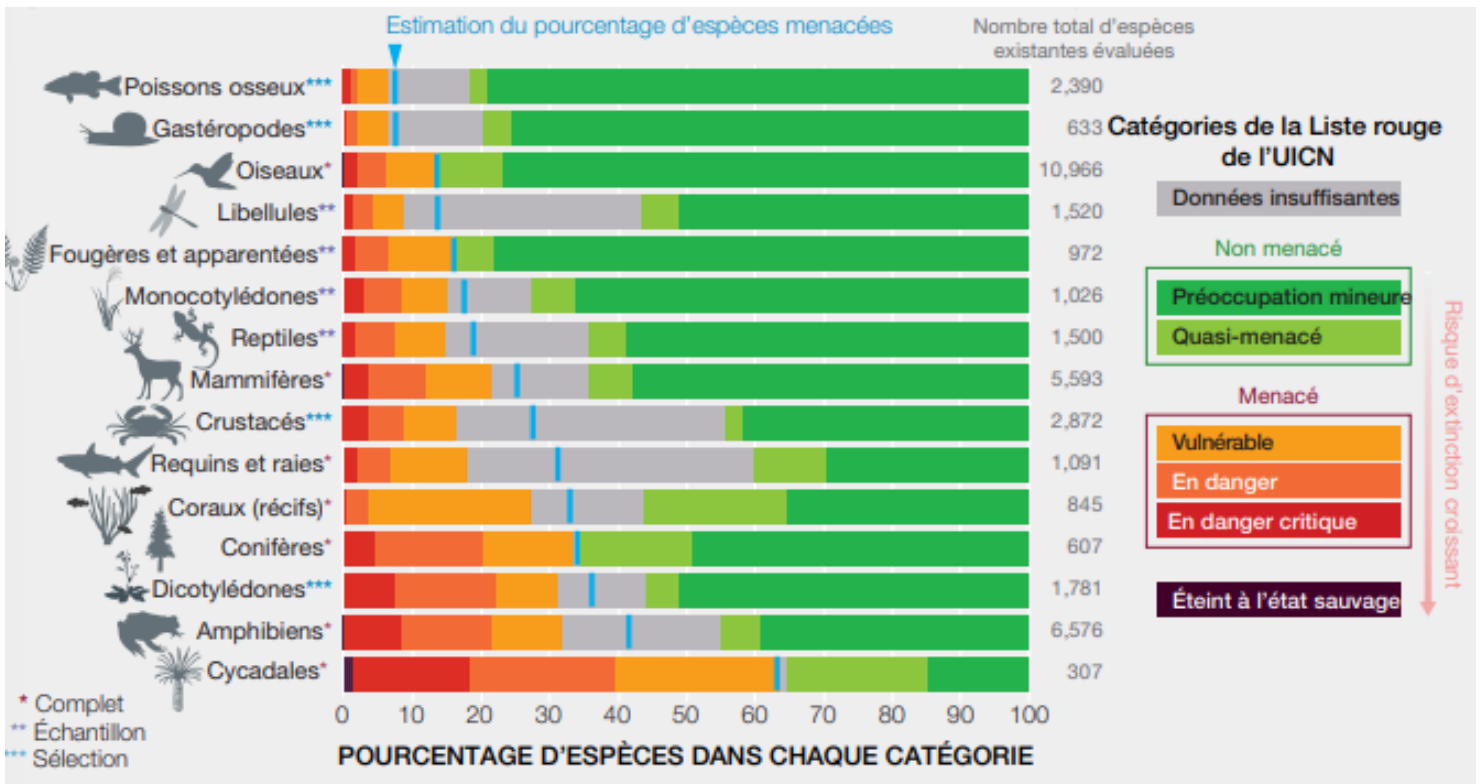
Exemples de déclin observés dans la nature au niveau mondial, soulignant le recul de la biodiversité provoqué par des facteurs de changement directs et indirects



Source : https://files.ipbes.net/ipbes-web-prod-public-files/2020-02/ipbes_global_assessment_report_summary_for_policymakers_fr.pdf

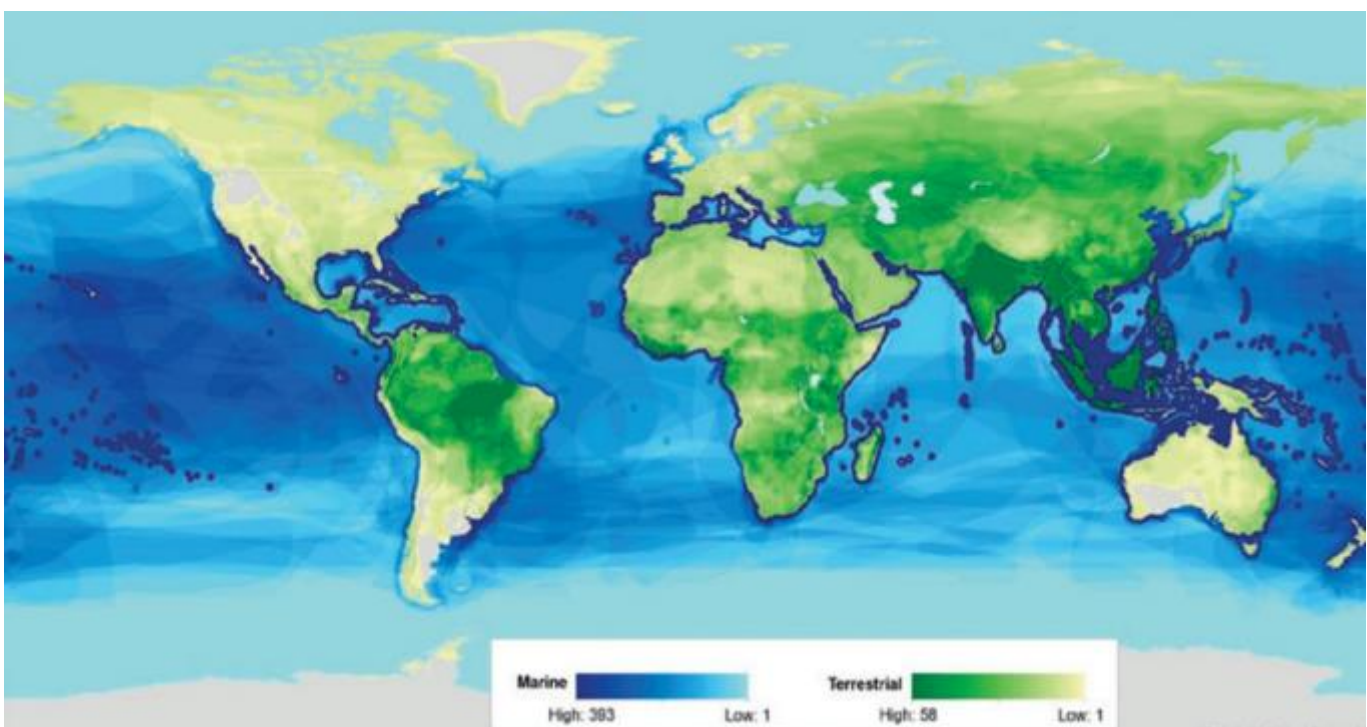
État des lieux de la biodiversité dans le monde

Risque d'extinction actuel au niveau mondial dans différents groupes d'espèces



Source : https://files.ipbes.net/ipbes-web-prod-public-files/2020-02/ipbes_global_assessment_report_summary_for_policymakers_fr.pdf

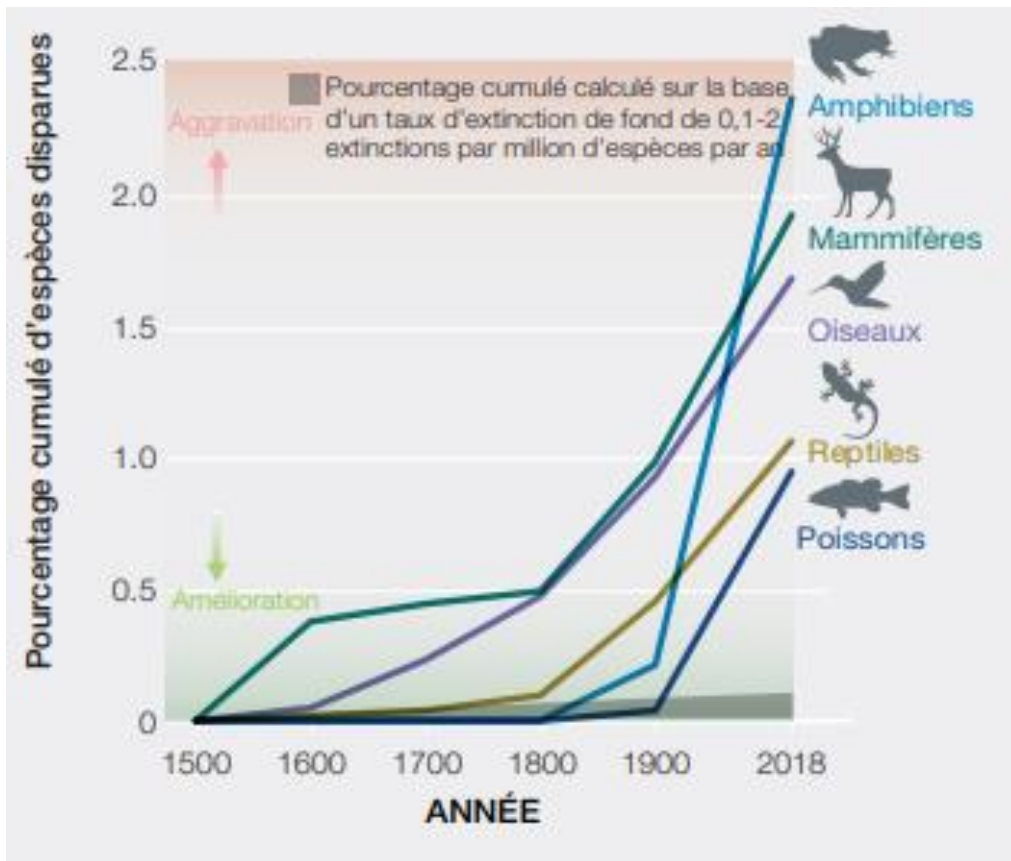
Nombre d'espèces vertébrées, marines et terrestres, menacées par grille de 10km2 à travers le monde



Source : <https://www.tresor.economie.gouv.fr/Articles/d05e78d4-872c-48d2-a760-973c98ee8b26/files/16843cf6-312e-42ba-8dbe-1d1e870dbeb4>

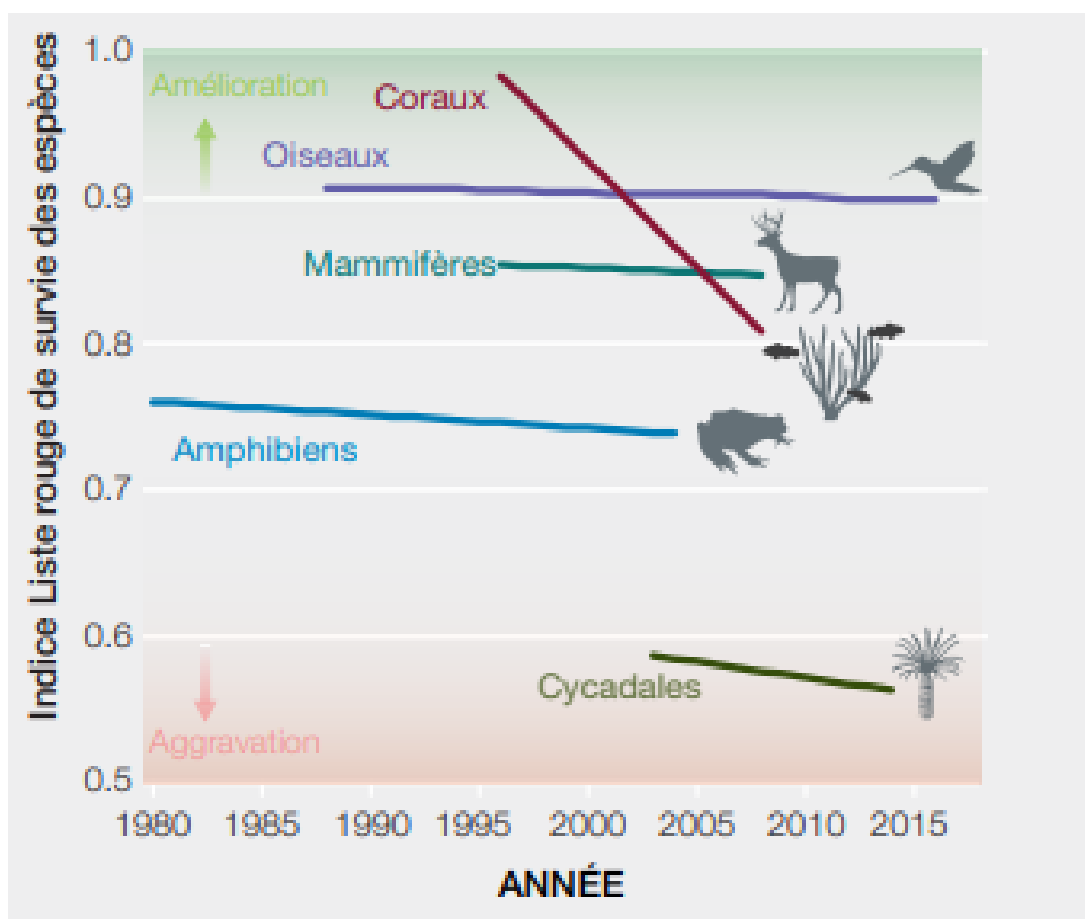
État des lieux de la biodiversité dans le monde

Extinctions depuis 1500



Source : https://files.ipbes.net/ipbes-web-prod-public-files/2020-02/ipbes_global_assessment_report_summary_for_policymakers_fr.pdf

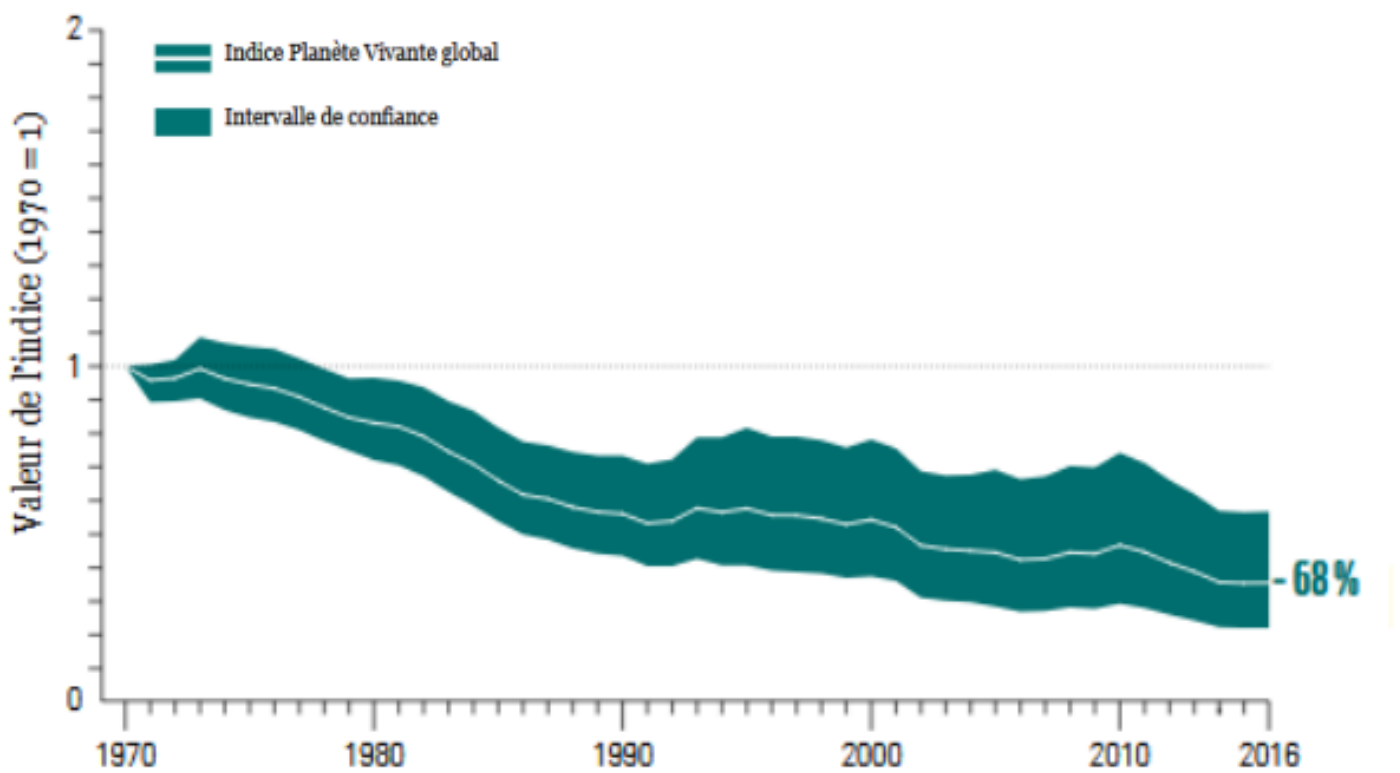
Déclin de la survie des espèces depuis 1980



Source : https://files.ipbes.net/ipbes-web-prod-public-files/2020-02/ipbes_global_assessment_report_summary_for_policymakers_fr.pdf

État des lieux de la biodiversité dans le monde

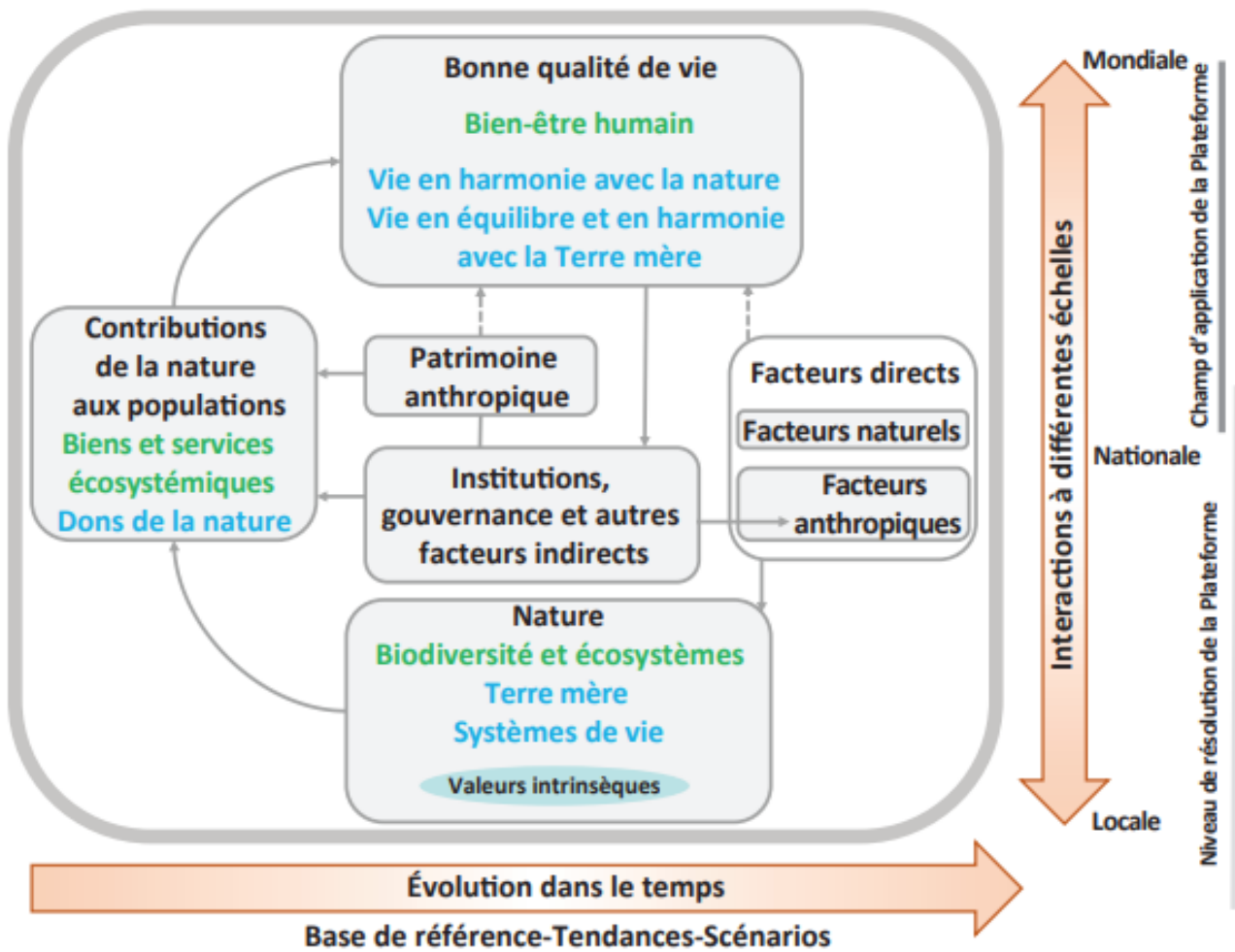
Indice Living Planet (1970-2016) en France permettant d'établir un état de la diversité biologique



Source : <https://www.cae-eco.fr/staticfiles/pdf/cae059slides.pdf>

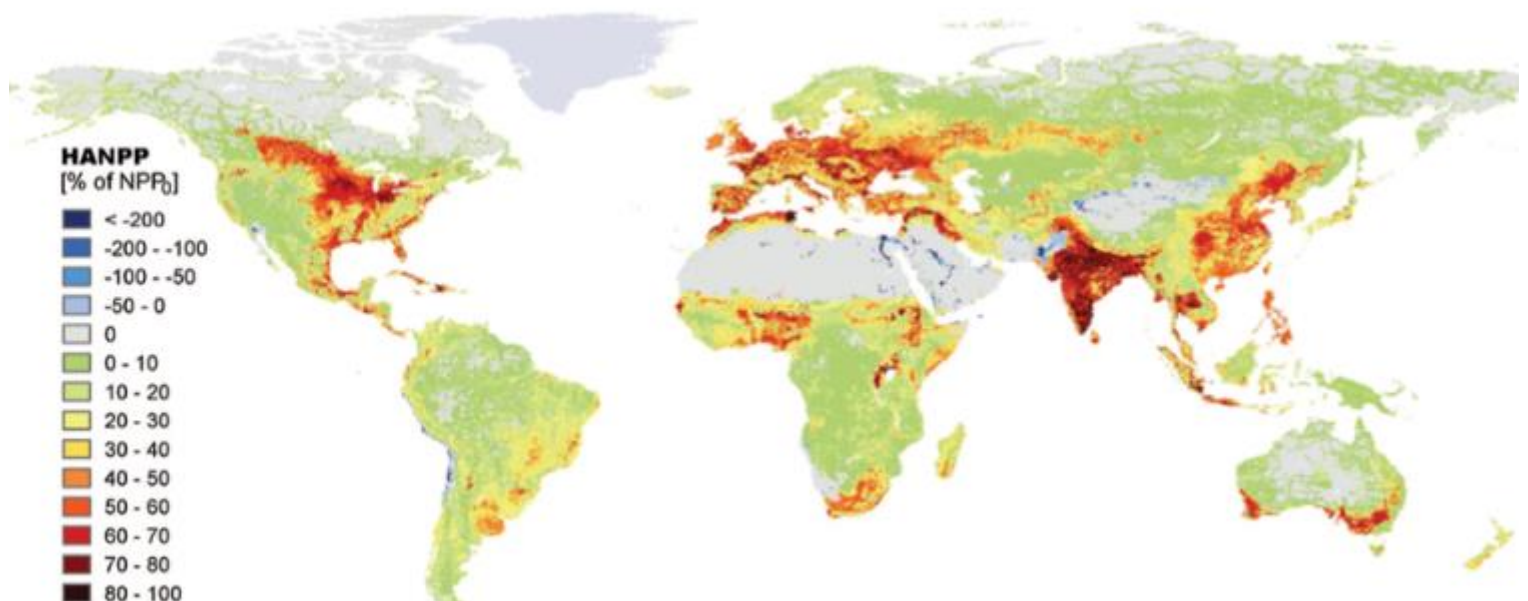
Interactions entre le monde naturel et les sociétés humaines

Modèle simplifié des interactions entre le monde naturel et les sociétés humaines



Source : https://files.ipbes.net/ipbes-web-prod-public-files/2020-02/ipbes_global_assessment_report_summary_for_policymakers_fr.pdf

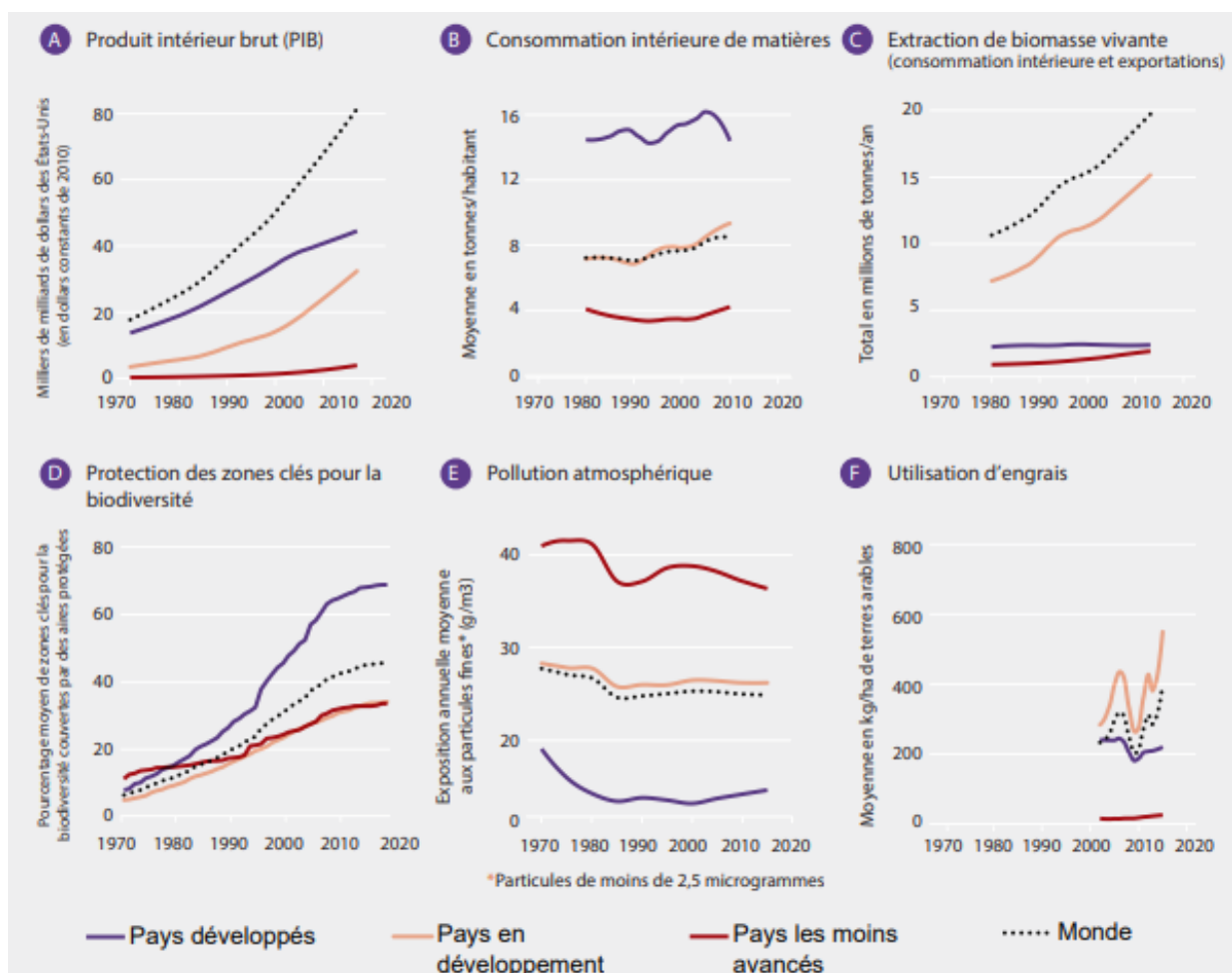
Représentation géographique de l'appropriation de la production primaire nette par les humains (HANPP), en tant que pourcentage de la production primaire nette potentielle locale



Source : <https://www.encyclopedie-environnement.org/vivant/impacts-agriculture-biodiversite-fonctionnement-ecosystemes/>

Interactions entre le monde naturel et les sociétés humaines

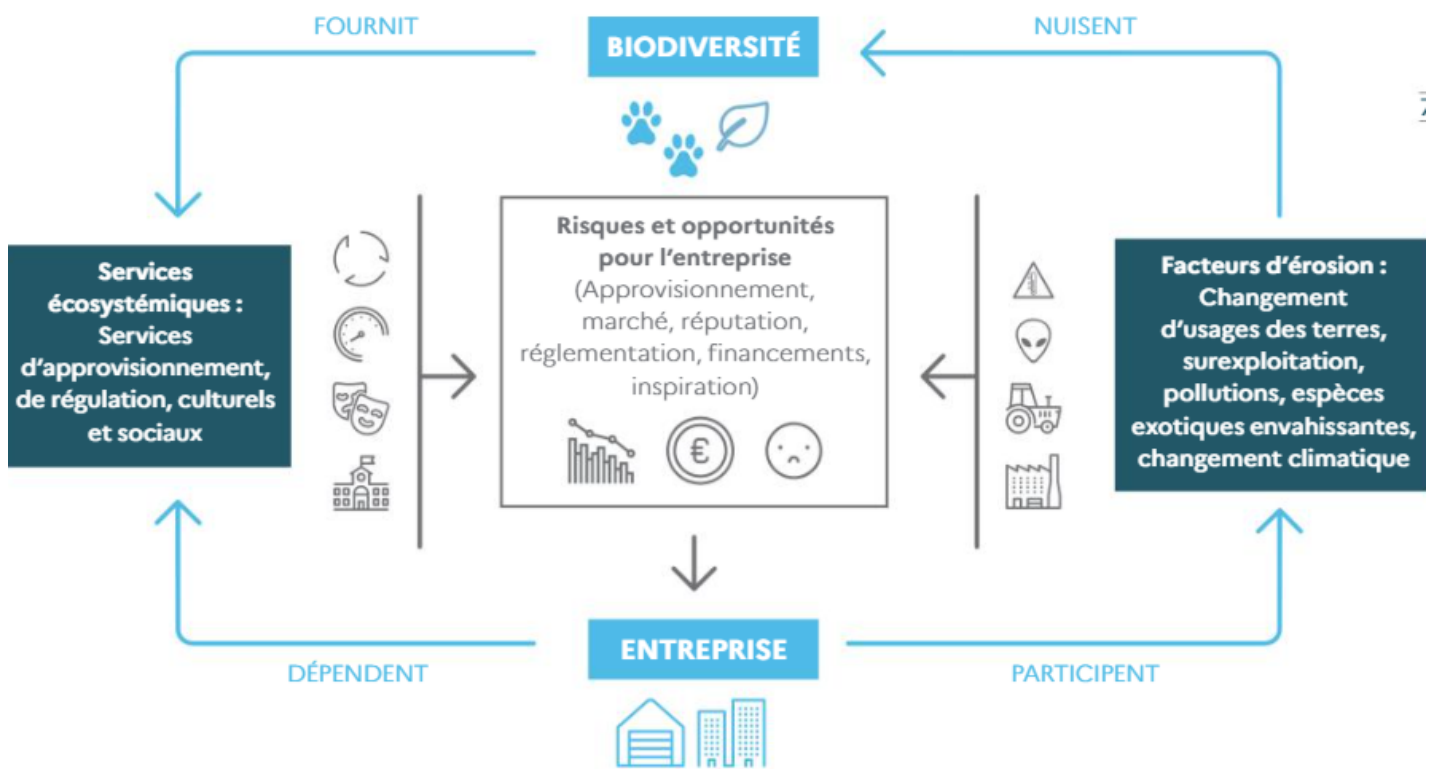
Trajectoire de développement depuis 1970 pour certains indicateurs clés des interactions entre l'homme et l'environnement



Source : https://files.ipbes.net/ipbes-web-prod-public-files/2020-02/ipbes_global_assessment_report_summary_for_policymakers_fr.pdf

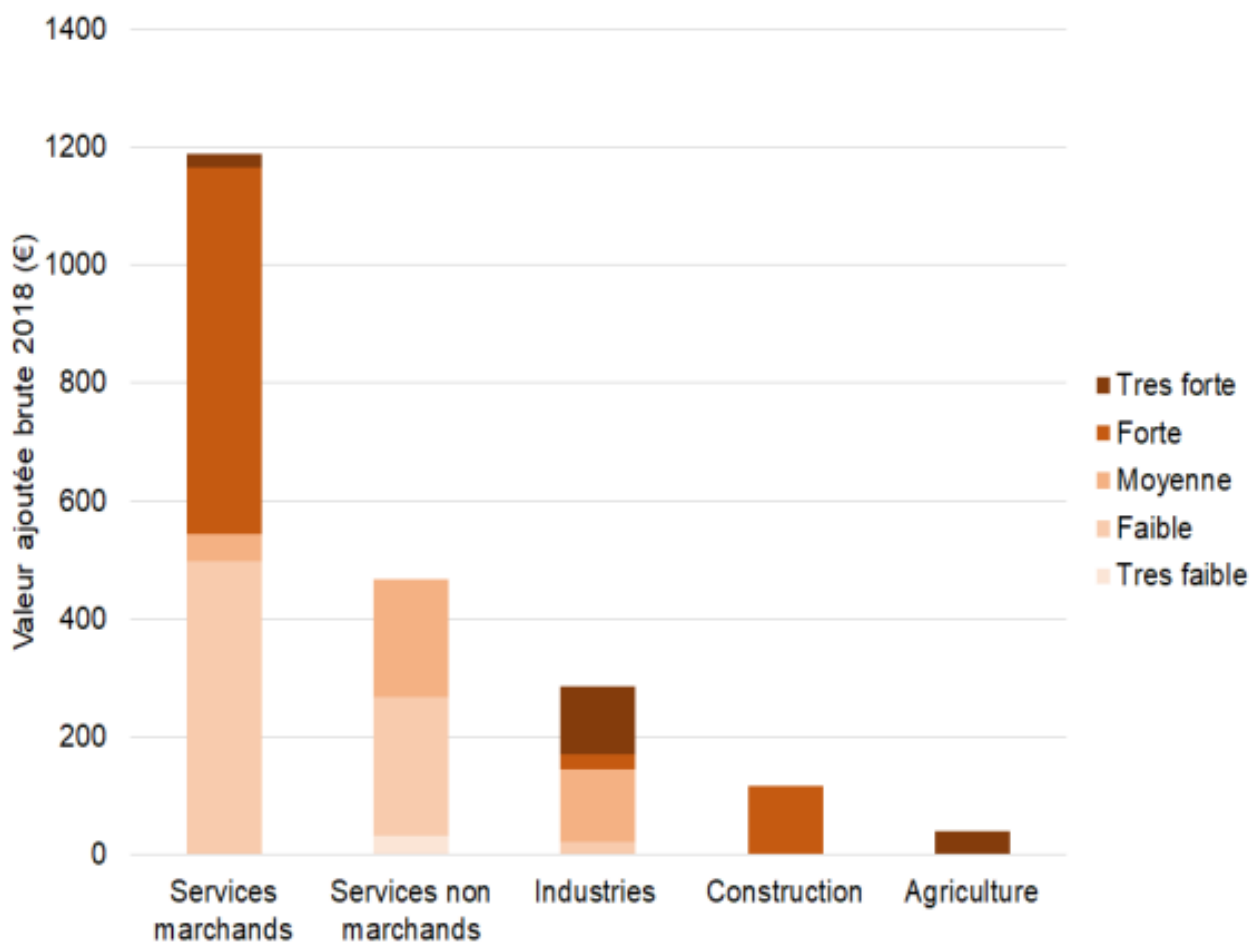
Économie et biodiversité

Schéma des interrelations entre l'entreprise et la biodiversité



Source : <https://www.calameo.com/ofbiodiversite/read/003502948960207d00f3a>

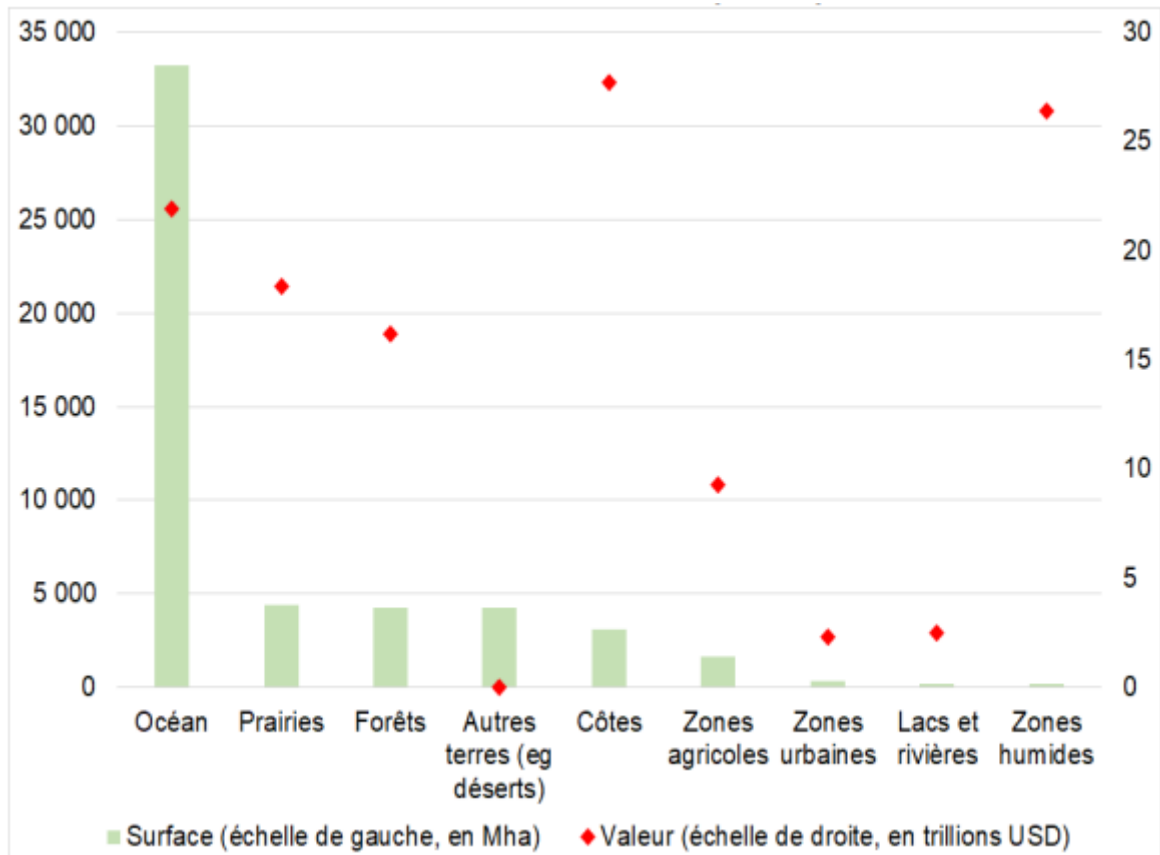
Niveau de dépendance des activités économiques au capital naturel en France



Source : <https://www.tresor.economie.gouv.fr/Articles/d05e78d4-872c-48d2-a760-973c98ee8b26/files/16843cf6-312e-42ba-8dbe-1d1e870ddeb4>

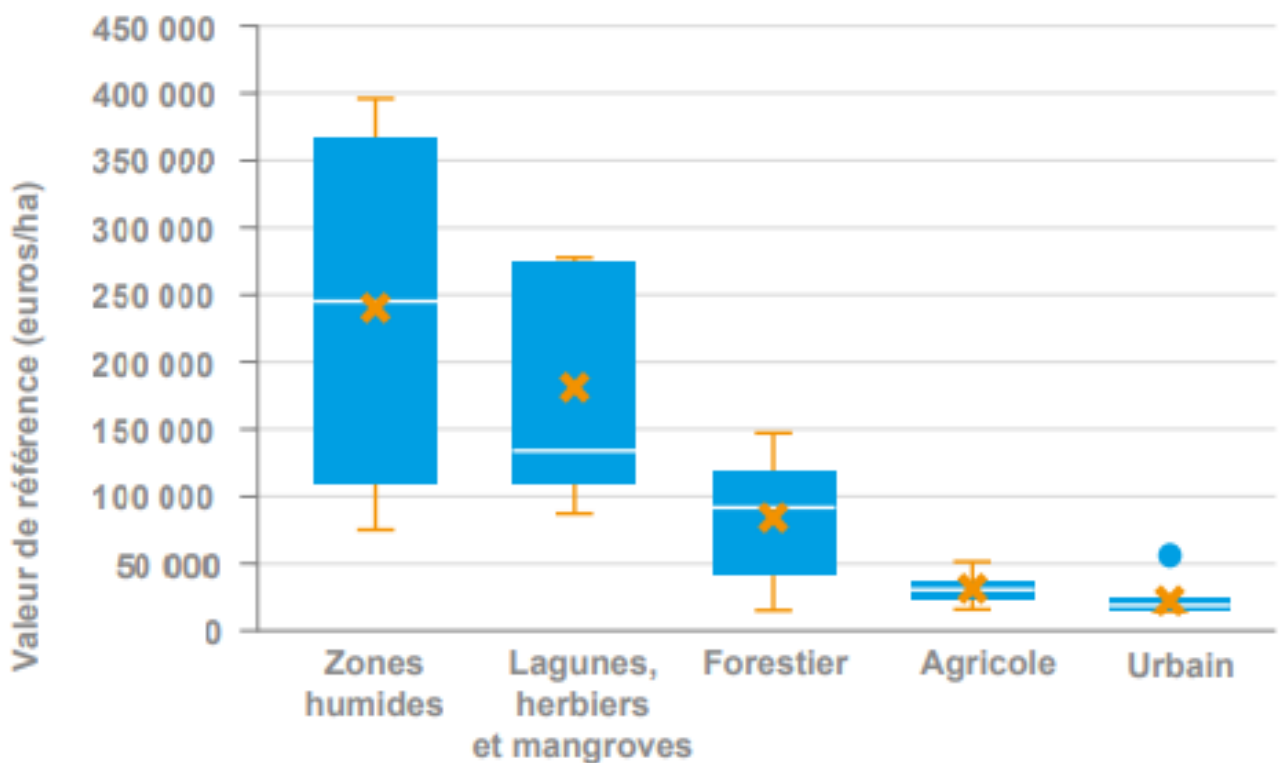
Économie et biodiversité

Répartition des écosystèmes et de leur valeur au niveau mondial



Source : <https://www.tresor.economie.gouv.fr/Articles/d05e78d4-872c-48d2-a760-973c98ee8b26/files/16843cf6-312e-42ba-8dbe-1d1e870dbeb4>

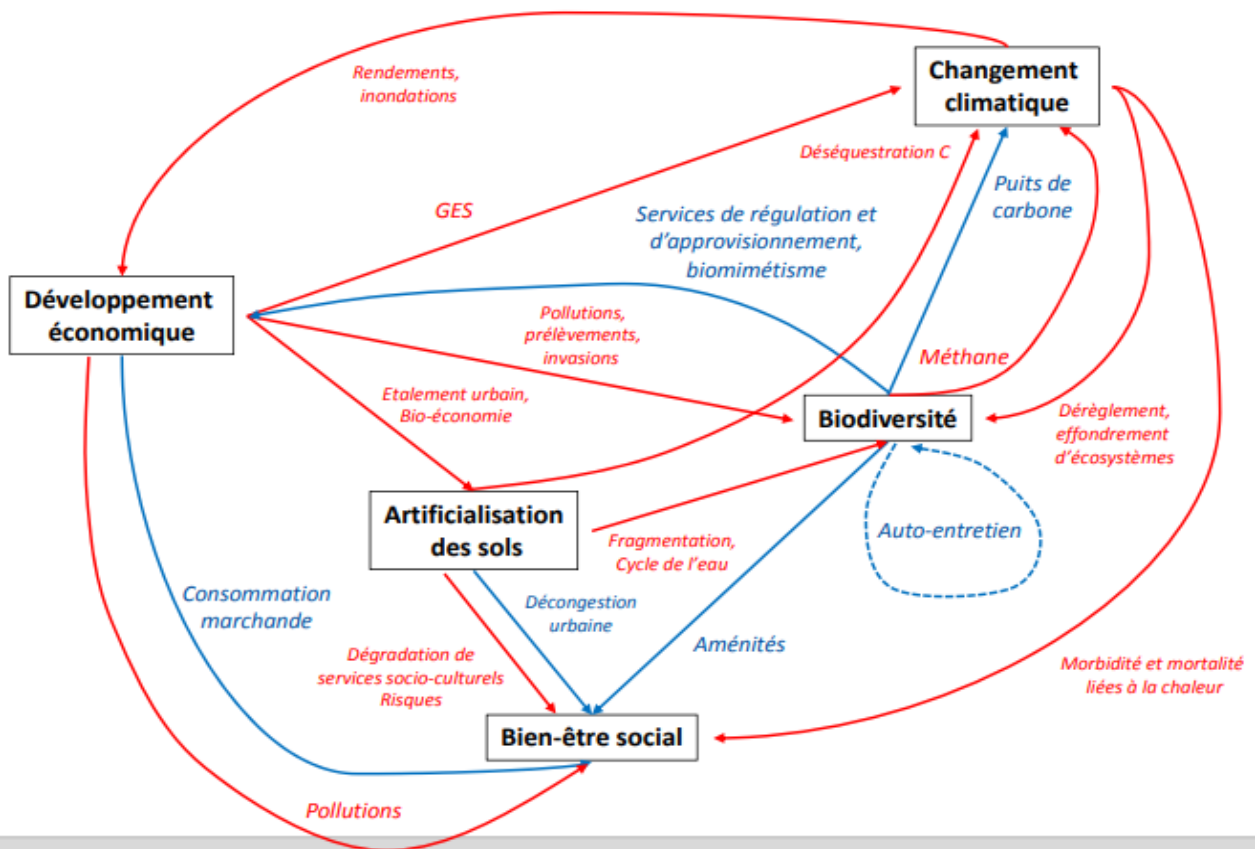
Valeurs de référence du service de séquestration du carbone dans différents types d'écosystèmes



Source : https://www.strategie.gouv.fr/sites/strategie.gouv.fr/files/atoms/files/fs-2024-na_147-biodiversite-modifiee_janvier_2025_1.pdf

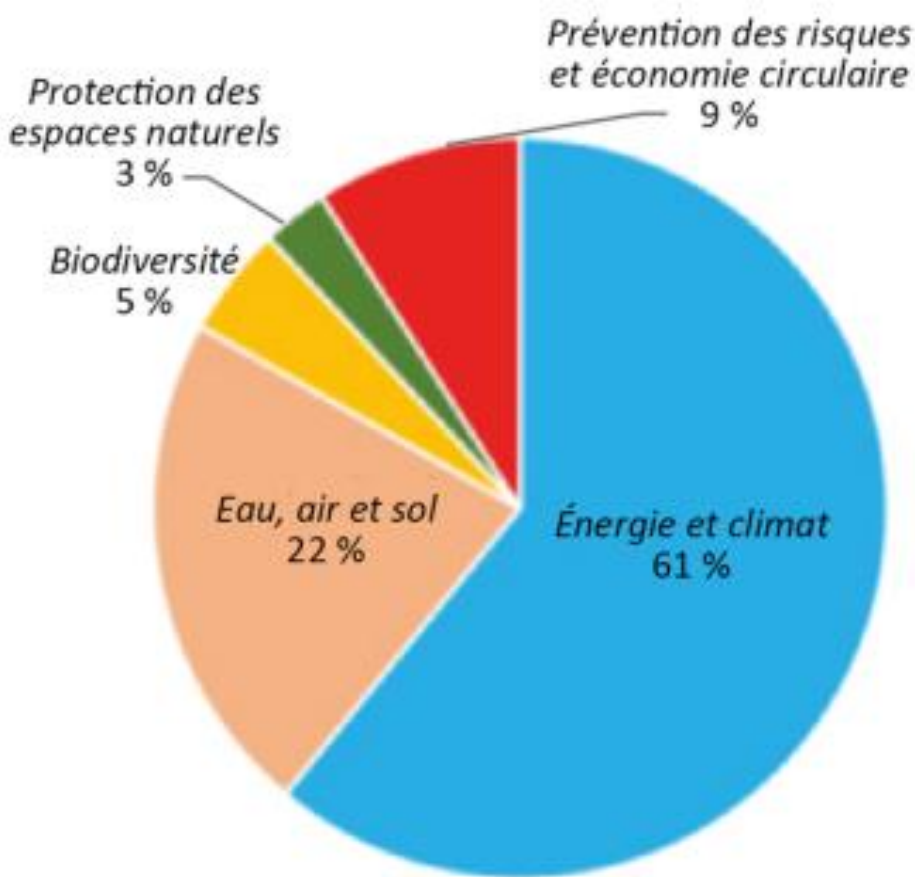
Économie et biodiversité

Schéma de l'ensemble des effets autour de la biodiversité et liés au développement économique



Source : <https://www.cae-eco.fr/staticfiles/pdf/cae059slides.pdf>

Instruments économiques, fiscaux et budgétaires au service de l'environnement et du climat en 2020



Source : <https://www.cae-eco.fr/staticfiles/pdf/cae059slides.pdf>