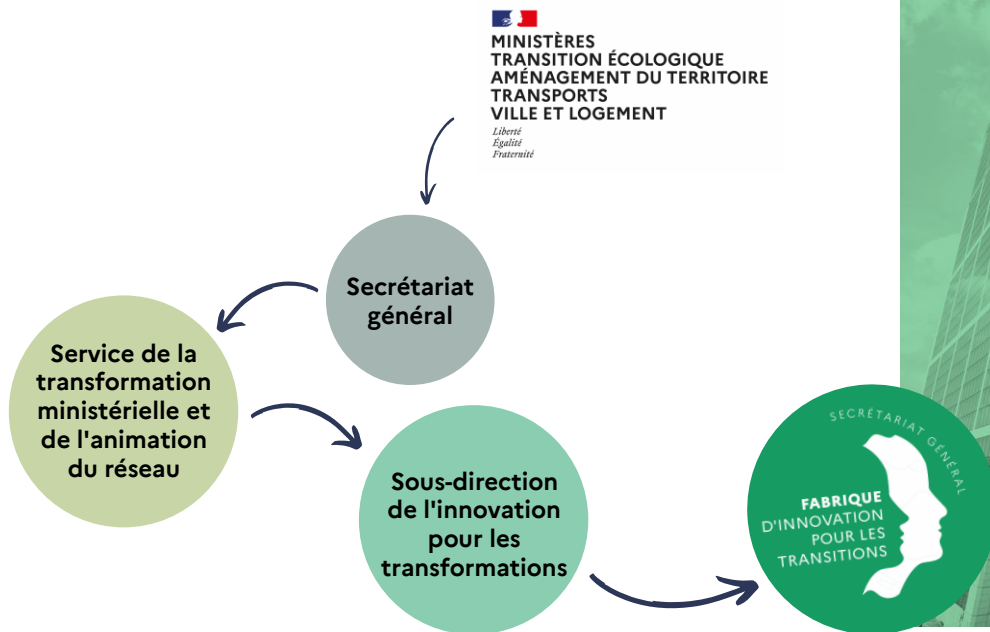


Webinaires “Sciences comportementales & transition écologique”

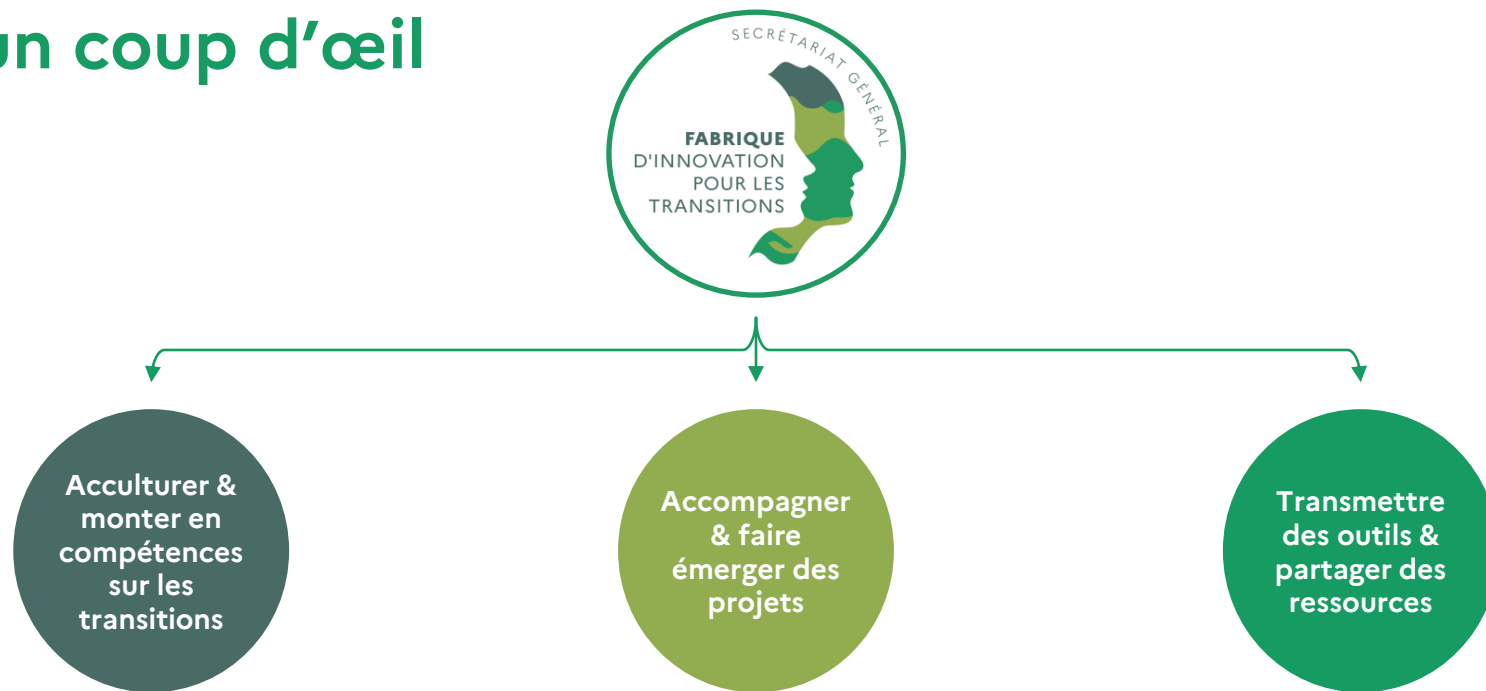
Jeudi 12 mars 2026

Elise Potier - Fabrique d'innovation pour les transitions (FiT/SDIT/STMAR/SG)

Qui sommes-nous ?



En un coup d'œil





L'approche comportementale au service des projets

La saison 1 des webinaires « Sciences comportementales et transition écologique »

Quand ?

Une fois par mois, le jeudi de 13h30 à 14h30

Pour quoi faire ?

Explorer les étapes d'un projet en sciences comportementales pour intégrer le facteur humain et rendre l'action publique plus efficace et durable.

- Cycle 1 : découvrir l'approche comportementale pour une action publique plus efficace et durable
- Cycle 2 : réaliser un diagnostic comportemental
- Cycle 3 : à partir d'un diagnostic, prototyper une intervention comportementale
- Cycle 4 : expérimenter et évaluer une intervention comportementale avant d'envisager le déploiement
- **Cycle 5 : cadrer un projet et cibler une problématique comportementale**



Echanger avec un chercheur, un expert ou un agent public

Pour qui ?

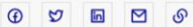
Ouvert à tous

[Nouveau] – La communauté se constitue !

Rejoignez la Communauté des Sciences Comportementales

Une initiative pour intégrer les sciences comportementales au service des politiques publiques du pôle ministériel.

Partager la page



SOMMAIRE

1. Pourquoi cette communauté ?
2. Rejoindre la communauté
3. Contact
4. Ressources utiles

Pourquoi cette communauté ?

Les sciences comportementales offrent des outils précieux pour concevoir des politiques publiques plus efficaces, en tenant compte des mécanismes de décision réels des citoyens et des acteurs économiques.

Cette communauté, lancée en 2026, a pour vocation de :

Fédérer les acteurs Rassembler les agents des ministères et partenaires intéressés par l'approche comportementale, qu'ils soient débutants ou expérimentés.

Partager les connaissances Diffuser les bonnes pratiques, les retours d'expérience et les dernières recherches en sciences comportementales appliquées aux politiques publiques.

Co-construire des solutions Travailler collectivement à l'intégration des sciences comportementales dans les projets des ministères du pôle.

⚠️ Une communauté en construction : Nous démarrons en 2026 avec des moyens limités. Les premières actions consisteront en des partages d'informations (événements, publications). La





Webinaire 11 – Le cadrage (ou recadrage) d'un projet pour cibler une problématique comportementale

Dominique Hébrard, DDT Haute-Garonne

Manon Palie, Lab'O – SGAR Occitanie



Les intervenants


Dominique Hébrard

Chargé de mission animation planification et Chef de projet ZAN
DDT Haute-Garonne, Service Territorial



Manon Palie

Cheffe de projet design de services
Lab'O, Mission innovation et transformation publiques



Sobriété foncière

Le cadrage (ou recadrage)
d'un projet pour cibler une
problématique comportementale

12/03/2026



Le déroulé de l'échange



Contexte du projet et commande initiale

Sécuriser le cadrage d'un projet

Constituer une équipe complémentaire

Mobiliser une méthode innovante

Quelques enseignements terrain



Contexte du projet et commande initiale

Un contexte exigeant



22 août 2021

La loi climat
et résilience



2050

Atteindre le « zéro
artificialisation nette des sols »
(ZAN)

Un contexte exigeant



22 août 2021

La loi climat
et résilience

2031

Objectif intermédiaire de réduction
de moitié de la consommation
d'espaces naturels, agricoles et
forestiers



2050

Atteindre le « zéro
artificialisation nette des sols »
(ZAN)

Un contexte exigeant



22 août 2021

La loi climat
et résilience

2031

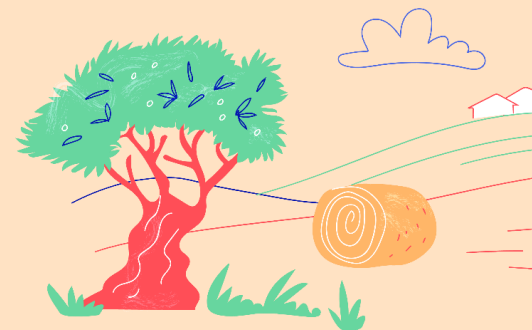
Objectif intermédiaire de réduction
de moitié de la consommation
d'espaces naturels, agricoles et
forestiers

2050

Atteindre le « zéro
artificialisation nette des sols »
(ZAN)



En Haute-Garonne, quelques PLU(i) et SCoTs
Intègrent les enjeux de sobriété foncière,
souvent l'exercice s'avère délicat



Un sujet clivant



Des niveaux de
compréhension
différents

Des positionnements
envers le sujet différents

Un sujet clivant



Des niveaux de
compréhension
différents



Incompréhensions

Des positionnements
envers le sujet différents



Oppositions marquées



Controverse



Un sujet clivant



Des niveaux de
compréhension
différents



Incompréhensions

Des positionnements
envers le sujet différents



Oppositions marquées



Controverse



Nécessité de consolider un discours auprès des élus

Porter cette politique publique et accompagner le changement de modèle



Et si...on faisait un pas de côté ?



Un projet qui a germé



Veille sur le sujet
(étude de la DDT
de la Seine Maritime)



Un projet qui a germé



Veille sur le sujet
(étude de la DDT
de la Seine Maritime)



Rapprochement
de l'équipe DITP



Un projet qui a germé



Veille sur le sujet
(étude de la DDT
de la Seine Maritime)



Rapprochement
de l'équipe DITP



Rapprochement
du Lab'O



Un projet qui a germé



Veille sur le sujet
(étude de la DDT
de la Seine Maritime)



Rapprochement
de l'équipe DITP



Rapprochement
du Lab'O



Composition de
l'équipe projet





Comment mieux **porter le Zéro Artificialisation Nette**
grâce aux **sciences comportementales** ?





Sécuriser le cadrage d'un projet

5 points d'attention majeurs à questionner :

Objectifs



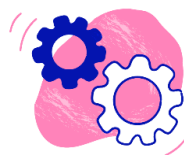
**Périmètre
d'intervention**



**Parties
prenantes**



Ressources



**Effets
souhaités**



Cadrage de l'accompagnement

Objectifs

- Quel est le défi que vous devez surmonter ?
- Quelles sont les étapes à franchir vis-à-vis de ce défi ?
- Que se passerait-il si le projet ne se faisait pas ?



Périmètre d'intérêt

Quelles sont les limites

Exemples de questions de

- Quelles sont les lois
- Quelles les contrats
- Budgétaires :
- Organisationnelles
- Temporelles :
- Autres :

Identifiez-vous des freins à l'accompagnement ?

Exemples de questions de

- Identifiez-vous des
- Identifiez-vous des

→

Parties prenantes

Quelles sont les directrices

Exemples de questions de

- Quels sont les services
- Quels sont les services proches, politique

- Directement :
- Indirectement :

Quels sont les acteurs qui doivent être associés à

Exemples de questions de

- Quels sont les acteurs
- Quels sont les acteurs

- Collectivités :
- Associations :
- Citoyens :
- Entreprises :

Matrice de cadrage

Accompagnement de projet



Le Lab'0, laboratoire d'innovation publique de la préfecture de la région Occitanie vous accompagne pour porter des projets innovants depuis leur genèse jusqu'à leur déploiement. Avant de définir la méthodologie précise d'accompagnement du projet, identifions votre besoin de façon plus précise.

Informations sur le porteur de projet

Nom du service de l'État :	Département / région :
Nom / prénom du porteur :	Nom du service :
Intitulé du poste :	Mail du porteur :

Objectif

Quel est le défi que vous devez surmonter ?

Exemples de questions de

- Pourquoi avez-vous besoin de nous ?
- À quel problème êtes-vous confronté ?

→

Quelles sont les étapes à franchir vis-à-vis de ce défi ?

Exemples de questions de

- Qu'est-ce qui vous bloque dans ce défi / problématique ?
- Quels sont les différents obstacles / sous-problèmes ?

1. --
2. --
3. --
4. --
5. --

Qu'est-ce qui se passerait si le projet ne se faisait pas ?

Exemple de questions de

- Si vous ne répondez pas à votre défi / problème, quelles vont être les conséquences ?
- « Si le projet ne se faisait pas cela ... »

Document créé le 21/03/2025, modifié le 24/03/2025

Document créé le 21/03/2025, modifié le 24/03/2025

Cadrage de l'accompagnement

Objectifs

- Quel est le défi que vous devez surmonter ?
- Quelles sont les étapes à franchir vis-à-vis de ce défi ?
- Que se passerait-il si le projet ne se faisait pas ?



Périmètre d'intervention

- Quelles sont les limites du projet ?
- Identifiez-vous des freins à sa mise en oeuvre ?



Périmètre d'intervention

Quelles sont les limites

Exemples de questions de relance :

- Quelles sont les contraintes ?
- Budgetaires :
- Organisationnelles :
- Temporelles :
- Autres :

Identifiez-vous des freins à l'accompagnement ?

Exemples de questions de relance :

- Identifiez-vous des freins :
- Identifiez-vous des freins :

→

Parties prenantes

Quelles sont les directrices

Exemples de questions de relance :

- Quels sont les services ?
- Quels sont les services proches, politique :

- Directement :
- Indirectement :

Quels sont les acteurs à associer ?

Exemples de questions de relance :

- Quels sont les acteurs :
- Quels sont les acteurs :

- Collectivités :
- Associations :
- Citoyens :
- Entreprises :

Matrice de cadrage

Accompagnement de projet



Le Lab'0, laboratoire d'innovation publique de la préfecture de la région Occitanie vous accompagne pour porter des projets innovants depuis leur genèse jusqu'à leur déploiement. Avant de définir la méthodologie précise d'accompagnement du projet, identifions votre besoin de façon plus précise.

Informations sur le porteur de projet

Nom du service de l'État :	Département / région :
Nom / prénom du porteur :	Nom du service :
Intitulé du poste :	Mail du porteur :

Objectif

Quel est le défi que vous devez surmonter ?

Exemples de questions de relance :

- Pourquoi avez-vous besoin de nous ?
- À quel problème êtes-vous confronté ?

→

Quelles sont les étapes à franchir vis-à-vis de ce défi ?

Exemples de questions de relance :

- Qu'est-ce qui vous bloque dans ce défi / problématique ?
- Quels sont les différents obstacles / sous-problèmes ?

1. --
2. --
3. --
4. --
5. --

Qu'est-ce qui se passerait si le projet ne se faisait pas ?

Exemples de questions de relance :

- Si vous ne répondez pas à votre défi / problème, quelles vont être les conséquences ?
- « Si le projet ne se faisait pas cela ... »

Document créé le 21/03/2025, modifié le 24/03/2025

Document créé le 21/03/2025, modifié le 24/03/2025

Cadrage de l'accompagnement



Parties prenantes

- Quelles sont les directions et services impliqués dans ce projet (en interne) ?
- Quels sont les acteurs externes qui seront touchés par la mise en place du ZAN et doivent être associés au projet dans l'idéal ?
- Quel est le niveau d'implication de ces acteurs ?

Périmètre d'intérêt

Quelles sont les limites

Exemples de questions de

- Quelles sont les contraintes ?
- Quelles les contraintes :
- Budgétaires :
- Organisationnelles :
- Temporelles :
- Autres :

Identifiez-vous des freins à l'accompagnement ?

Exemples de questions de

- Identifiez-vous des freins :
 - Identifiez-vous des freins :
-

Parties prenantes

Quelles sont les directions impliquées ?

Exemples de questions de

- Quelles sont les directions impliquées ?
- Quelles sont les directions impliquées ?

- Directement :
- Indirectement :

Quels sont les acteurs externes à associer ?

Exemples de questions de

- Quels sont les acteurs externes à associer ?
- Quels sont les acteurs externes à associer ?

- Collectivités :
- Associations :
- Citoyens :
- Entreprises :

Matrice de cadrage

Accompagnement de projet



Le Lab'0, laboratoire d'innovation publique de la préfecture de la région Occitanie vous accompagne pour porter des projets innovants depuis leur genèse jusqu'à leur déploiement. Avant de définir la méthodologie précise d'accompagnement du projet, identifiez votre besoin de façon plus précise.

Informations sur le porteur de projet

Nom du service de l'État :	Département / région :
Nom / prénom du porteur :	Nom du service :
Intitulé du poste :	Mail du porteur :

Objectif

Quel est le défi que vous devez surmonter ?

Exemples de questions de

- Pourquoi avez-vous besoin de nous ?
 - À quel problème êtes-vous confronté ?
-

Quelles sont les étapes à franchir vis-à-vis de ce défi ?

Exemples de questions de

- Qu'est-ce qui vous bloque dans ce défi / problématique ?
- Quels sont les différents obstacles / sous-problèmes ?

1. --
2. --
3. --
4. --
5. --

Qu'est-ce qui se passerait si le projet ne se faisait pas ?

Exemples de questions de

- Si vous ne répondez pas à votre défi / problème, quelles vont être les conséquences ?
- « Si le projet ne se faisait pas cela ... »

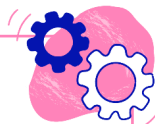
Document créé le 21/03/2025, modifié le 24/03/2025

Document créé le 21/03/2025, modifié le 24/03/2025

Cadrage de l'accompagnement

Ressources

- Quelles sont les ressources à disposition ?
- Avez-vous de la documentation pour nous aiguiller ?



Périmètre d'intérêt

Quelles sont les limites

Exemples de questions de

- Quelles sont les lois
- Quelles les contrats
- Budgétaires :
- Organisationnelles
- Temporelles :
- Autres :

Identifiez-vous des freins à l'accompagnement ?

Exemples de questions de

- Identifiez-vous des
 - Identifiez-vous des
-

Parties prenantes

Quelles sont les directrices

Exemples de questions de

- Quels sont les services
- Quels sont les services proches, politique
- Directement :
- Indirectement :

Quels sont les acteurs qui doivent être associés à

Exemples de questions de

- Quels sont les acteurs
- Quels sont les acteurs
- Collectivités :
- Associations :
- Citoyens :
- Entreprises :

Matrice de cadrage

Accompagnement de projet



Le Lab'0, laboratoire d'innovation publique de la préfecture de la région Occitanie vous accompagne pour porter des projets innovants depuis leur genèse jusqu'à leur déploiement. Avant de définir la méthodologie précise d'accompagnement du projet, identifions votre besoin de façon plus précise.

Informations sur le porteur de projet

Nom du service de l'État :	Département / région :
Nom / prénom du porteur :	Nom du service :
Intitulé du poste :	Mail du porteur :

Objectif

Quel est le défi que vous devez surmonter ?

Exemples de questions de relance :

- Pourquoi avez-vous besoin de nous ?
 - À quel problème êtes-vous confronté ?
-

Quelles sont les étapes à franchir vis-à-vis de ce défi ?

Exemples de questions de relance :

- Qu'est-ce qui vous bloque dans ce défi / problématique ?
 - Quels sont les différents obstacles / sous-problèmes ?
1. --
 2. --
 3. --
 4. --
 5. --

Qu'est-ce qui se passerait si le projet ne se faisait pas ?

Exemple de questions de relance :

- Si vous ne répondez pas à votre défi / problème, quelles vont être les conséquences ?
- « Si le projet ne se faisait pas cela ... »

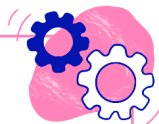
Document créé le 21/03/2025, modifié le 24/03/2025

Document créé le 21/03/2025, modifié le 24/03/2025

Cadrage de l'accompagnement

Ressources

- Quelles sont les ressources à disposition ?
- Avez-vous de la documentation pour nous aiguiller ?



Effets souhaités

- Quels sont les éléments qui nous permettraient de considérer le projet comme une réussite ?



Matrice de cadrage
Accompagnement de projet

Le Lab'O, laboratoire d'innovation publique de la préfecture de la région Occitanie vous accompagne pour porter des projets innovants depuis leur genèse jusqu'à leur déploiement. Avant de définir la méthodologie précise d'accompagnement du projet, identifiez votre besoin de façon plus précise.

Périmètre d'intérêt

Quelles sont les limites ?
Exemples de questions de cadrage :

- Quelles sont les contraintes ?
- Quelles les contraintes :
- Budgétaires :
- Organisationnelles :
- Temporelles :
- Autres :

Identifiez-vous des freins à l'accompagnement ?
Exemples de questions de cadrage :

- Identifiez-vous des freins ?
- Identifiez-vous des freins ?

→

Informations sur le porteur de projet

Nom du service de l'État :	Département / région :
Nom / prénom du porteur :	Nom du service :
Intitulé du poste :	Matière du porteur :

Objectif

Quel est le défi que vous devez surmonter ?
Exemples de questions de cadrage :

- Pourquoi avez-vous besoin de nous ?
- À quel problème êtes-vous confronté ?

→

Quelles sont les étapes à franchir vis-à-vis de ce défi ?
Exemples de questions de cadrage :

- Qu'est-ce qui vous bloque dans ce défi / problématique ?
- Quels sont les différents obstacles / sous-problèmes ?

1. ...
2. ...
3. ...
4. ...
5. ...

Qu'est-ce qui se passerait si le projet ne se faisait pas ?
Exemples de questions de cadrage :

- Si vous ne répondez pas à votre défi / problème, quelles vont être les conséquences ?

→ « Si le projet ne se faisait pas cela ... »

Document créé le 21/03/2025, modifié le 24/03/2025

Document créé le 21/03/2025, modifié le 24/03/2025



Comment mieux **porter le Zéro Artificialisation Nette**
grâce aux **sciences comportementales** ?





Comment mieux **porter le Zéro Artificialisation Nette**
grâce aux sciences comportementales ?



Comment **outiller les agents** pour porter le sujet
de **sobriété foncière** auprès des élus ?





Constituer une équipe complémentaire

Une démarche partenariale

Equipe projet



La Direction départementale des
Territoires (DDT) de la Haute-Garonne
Porteur de projet



*Portage du projet au niveau
de la direction*



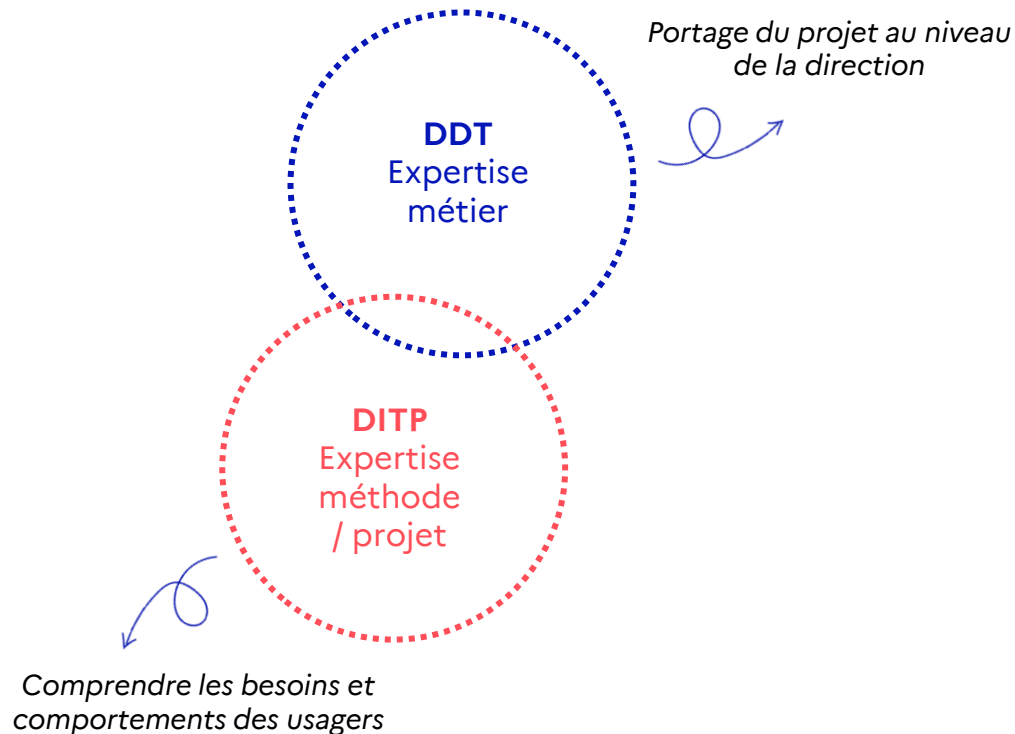
Une démarche partenariale

Equipe projet



La Direction départementale des
Territoires (DDT) de la Haute-Garonne
Porteur de projet

La DITP (équipe "sciences
comportementales")
Expertise sciences comportementales



Une démarche partenariale

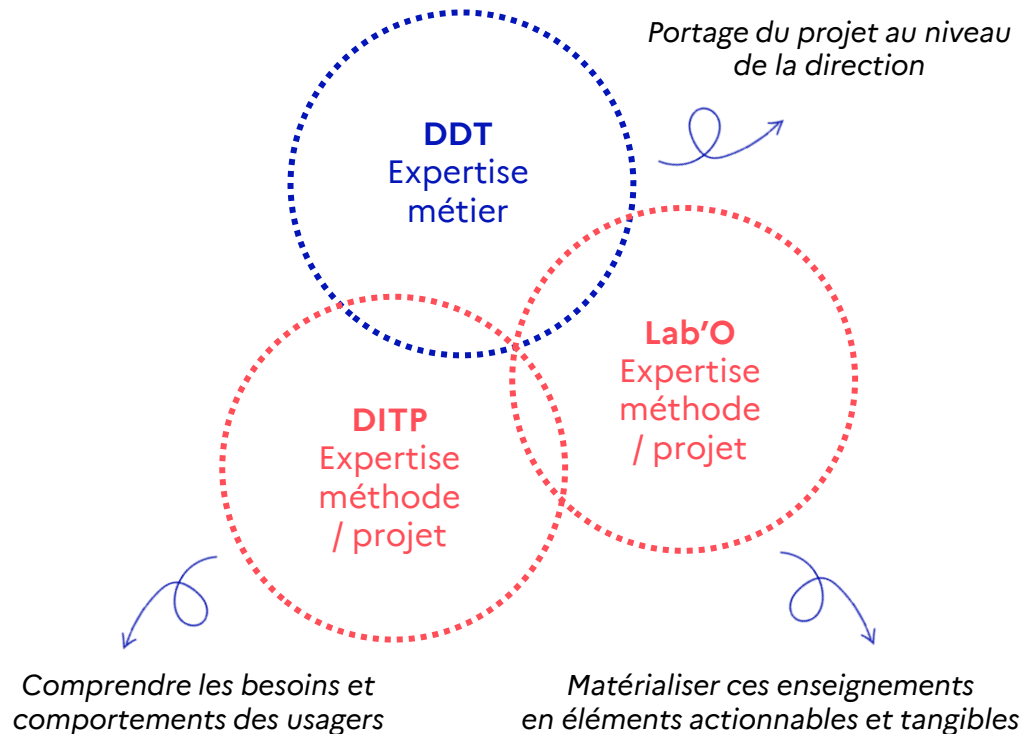
Equipe projet



La Direction départementale des
Territoires (DDT) de la Haute-Garonne
Porteur de projet

La DITP (équipe "sciences
comportementales")
Expertise sciences comportementales

Le Lab'O du SGAR Occitanie
Coordination, expertise design



Une démarche partenariale

Equipe projet



La Direction départementale des
Territoires (DDT) de la Haute-Garonne
Porteur de projet

La DITP (équipe "sciences
comportementales")
Expertise sciences comportementales

Le Lab'O du SGAR Occitanie
Coordination, expertise design

Financement



La DITP
(équipe "innovation")

La Direction régionale
de l'Environnement,
de l'Aménagement et
du Logement (DREAL)



Une démarche partenariale

Equipe projet



La Direction départementale des
Territoires (DDT) de la Haute-Garonne
Porteur de projet

La DITP (équipe "sciences
comportementales")
Expertise sciences comportementales

Le Lab'O du SGAR Occitanie
Coordination, expertise design

Financement



La DITP
(équipe "innovation")

La Direction régionale
de l'Environnement,
de l'Aménagement et
du Logement (DREAL)

Prestataire



Le BIT



Mobiliser une méthode innovante

Une approche comportementale

Le Lab'O s'appuie sur une **démarche d'innovation intégrant les sciences comportementales et le design**. Cette approche vise d'abord à explorer les besoins et les comportements des élus face à un sujet donné, afin d'identifier ensuite les formats de réponse les plus pertinents.

Septembre-Octobre 2025

Novembre 2025-Février 2026

Mars-Juin 2026

Juin-Septembre 2026

①



Cadrage du projet

Identifier le périmètre d'étude, les contraintes temporelles et financières

②



Diagnostic

Identifier les freins et leviers à la mise en oeuvre des objectifs de sobriété foncière par les élus

③



Formalisation

Prioriser les solutions les plus adaptées pour répondre à la problématique et en prototyper 1 ou 2

④



Test

Evaluer les solutions auprès des élus et les adapter

Temporalités indicatives : dépendantes de la mobilisation des parties prenantes

Questionner la faisabilité du projet

2 facteurs d'incertitudes :

Evolution
de la loi Trace

Contexte électoral
(élections municipales)



Des actions pour sécuriser :

**4 entretiens et
1 groupe de discussion**
avec des professionnels
de l'écosystème

Revue de littérature

Validation de la pertinence de faire le diagnostic

Cibler les élus



17 élus de la Haute-Garonne

Un échantillon constitué pour assurer une diversité de situations :

- **Typologie de commune** (2^e couronne de périphérie Toulousaine, petites et moyennes villes, rural sous influence d'un pôle urbain, rural sans influence d'un pôle urbain)
- **Type de règlement d'urbanisme** (PLU, PLUi, RNU)
- Niveau d'expérience dans le portage de **projets "sobres"**
- **Positionnement** vis-à-vis de la sobriété foncière



Le recrutement a été assuré par la DDT 31 et en "boule de neige" via les élus participants.



Identifier les blocages avant d'agir

Le diagnostic vise à **identifier les freins et les leviers à la mise en œuvre des objectifs de sobriété foncière par les élus**. Cette étape est indispensable avant de formaliser des pistes de solution.

Les freins des élus ont été cartographiés grâce au modèle COM-B :



Identifier les blocages avant d'agir



Capacité

L'élu dispose-t-il des **connaissances, compétences** et outils nécessaires pour mettre en œuvre la sobriété foncière ?

Maîtrise-t-il les concepts et le **cadre réglementaire** ?

Dispose-t-il de **données** fiables sur les besoins de son territoire ?



Motivation

L'élu perçoit-il un **intérêt** à s'engager dans cette voie ?

Les **bénéfices attendus** l'emportent-ils sur les coûts anticipés ?

La sobriété foncière est-elle **compatible avec sa vision** du développement de son territoire et de son rôle de maire ?



Opportunité

Le contexte dans lequel évolue l'élu lui **permet-il d'agir** ?

L'**environnement** financier, institutionnel et social est-il **favorable** ?

Les **acteurs** autour de lui (professionnels, pairs, services de l'État, habitants) facilitent-ils ou freinent-ils le passage à l'action ?

Un projet vitrine de l'action du Lab'O

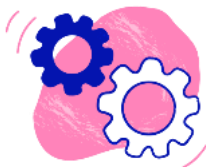
Ce type de projet s'inscrit dans notre offre d'accompagnement au titre de "l'expédition en montagne noire". Il s'agit **d'explorer des enjeux complexes**, en testant de nouvelles manières d'agir. L'objectif est de **faire émerger des approches inédites**, adaptées à des problématiques publiques structurelles.



① Diffusion et valorisation

Accélérer l'appropriation des connaissances et éclairer la décision publique :

- mise en visibilité des enseignements clés pour favoriser le passage à l'action ;
- production de ressources mutualisables (communs).


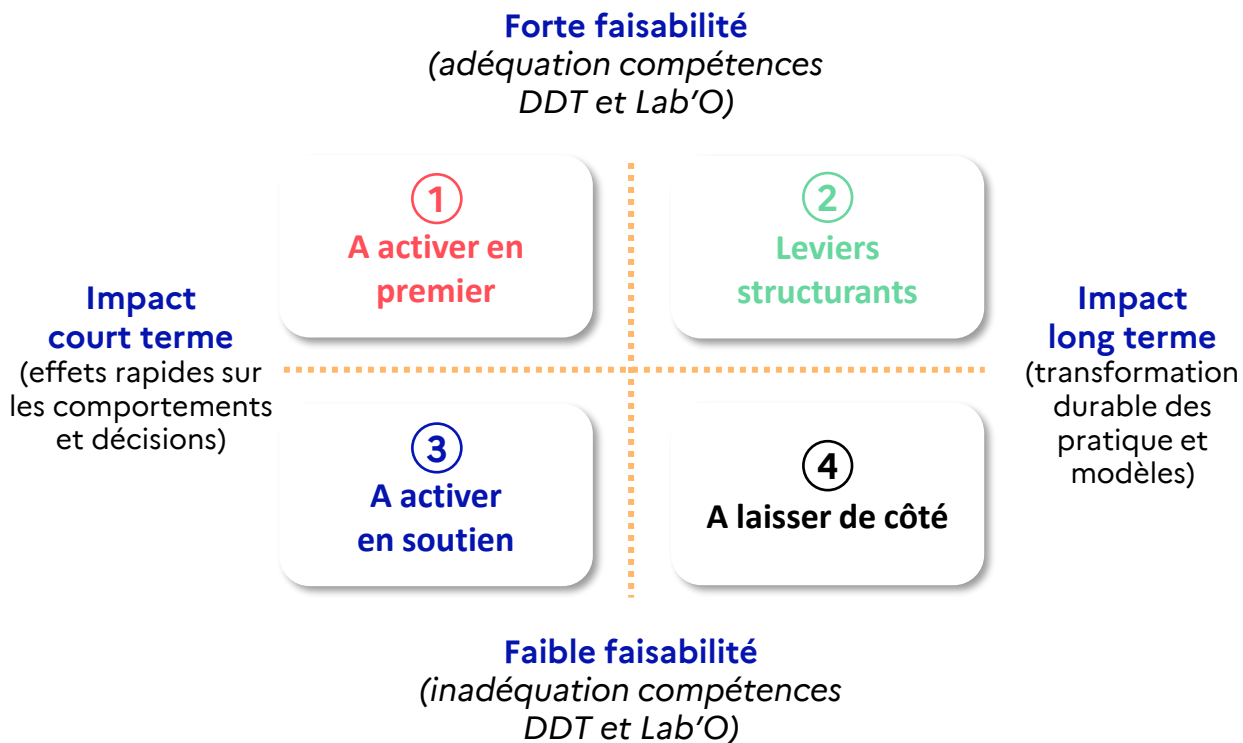


② Formalisation

Passer du savoir à l'action, en facilitant l'appropriation et la mise en oeuvre terrain :

- traduction et matérialisation des résultats en actions opérationnelles ;
- conception d'outils tangibles.

Priorisation des leviers







Un point d'attention
est mis sur la **stratégie
de la DDT** et son
souhait de porter
un levier plus interne
ou externe pour
la phase de
formalisation.









Quelques enseignements terrain



En termes de gestion de projet :

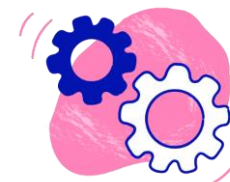
-  **Identifier clairement les rôles de chacun** : coordination, animation, participation...
-  **Porter le projet au niveau de la direction** : sollicitation des élus facilitée, mobilisation des équipes
-  **Mobiliser un "tiers de confiance"** : rapport neutre entre le prestataire et les élus
-  **Mettre en place des rituels** : points hebdomadaires pour suivre les avancées

En termes de gestion de projet :

-  **Identifier clairement les rôles de chacun** : coordination, animation, participation...
-  **Porter le projet au niveau de la direction** : sollicitation des élus facilitée, mobilisation des équipes
-  **Mobiliser un "tiers de confiance"** : rapport neutre entre le prestataire et les élus
-  **Mettre en place des rituels** : points hebdomadaires pour suivre les avancées






En termes de méthodologie :

-  **Faire un pré-diagnostic** : sécuriser la fiabilité du projet
-  **Impliquer les acteurs de l'écosystème** : connaissance fine des élus



En termes d'arguments pour porter un diagnostic :

Faire un diagnostic permet de :

-  **Ecouter les élus**, entendre leur parole
-  **Identifier des points d'amélioration** de l'action publique
-  **Valider factuellement** des ressentis des équipes
-  Mettre l'accent sur des **points non identifiés**
-  **Catégoriser ces freins** sous un modèle comportemental



Impliquer les agents dès le départ :



Expliquer plus précisément ce qu'est une démarche d'innovation : apprendre en avançant, démarche itérative, droit à l'erreur...



Vulgariser davantage les sciences comportementales : objectifs de la démarche, prisme d'analyse, typologies de résultats...



Prendre le temps : proposer une introduction de la démarche hors du COPIL

Anticiper les besoins de valorisation :



Identifier les différents temps de diffusion des résultats : nécessité de faire appel au "tiers de confiance"

Ce qu'on ferait différemment dans un monde idéal

Quand se lancer ? :



Contraintes budgétaires : structurer l'idée et le projet en fin d'année, le lancer en début d'année



Prendre en considération les incertitudes : période électorale en 2026, plusieurs projets de loi en cours d'examen

Le bon timing :



Nous ne l'avons pas trouvé : peut-être n'existe t'il pas, nous nous sommes lancés !



Manon PALIE
manon.palie@occitanie.gouv.fr

Les 3 derniers rendez-vous de la saison 1

Cycle 5 – cadrer un projet et cibler une problématique comp

- ❑ **12 mars 2026 - Le cadrage (ou recadrage) d'un projet pour cibler une problématique comportementale : méthodologie et enseignements tirés de l'expérience de la DDT 31 et du Lab'O**
Dominique Hébrard, chargé de mission animation planification de la DDT Haute-Garonne
Manon Palie, cheffe de projet design de services du Lab'O (laboratoire d'innovation SGAR Occitanie)
- ❑ **16 avril 2026 - Retour d'Expérience : Cadrage d'une problématique comportementale à fort impact – exemples sur les problématiques environnementales et liées à l'usage de l'IA**
Arno Fontaine, Conseiller en économie comportementale
- ❑ **14 mai 2026 (dernier) - Cadrage des projets en sciences comportementales : outils et bonnes pratiques du Policy Lab pour une approche efficace**
Marion Dupoux, Behavioural scientist, Policy Lab, Commission européenne
Francesca Papa, Behavioural economist, Policy Lab, Commission européenne



Pour vous inscrire

Votre avis et vos idées comptent !



1 minute pour remplir ce questionnaire
Avant le 20 mars 2026



Vous souhaitez nous contacter ?

fabrique.transitions@developpement-durable.gouv.fr

En précisant dans l'objet du mail : " [Sciences comportementales]"

Elise Potier - Cheffe de projet sciences comportementales de la Fabrique d'innovation pour les transitions (FiT/SDIT/STMAR/SG)