

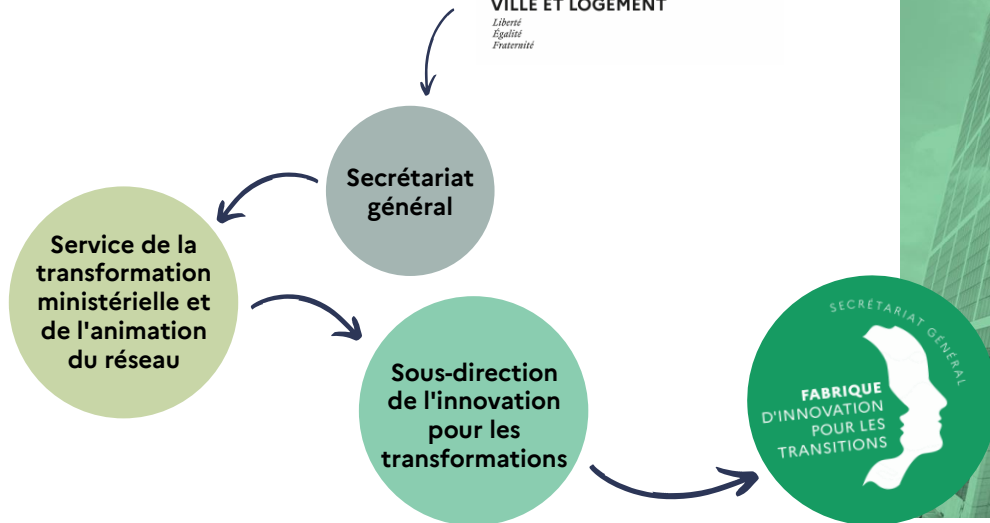
Webinaires "Sciences comportementales & transition écologique"

Jeudi 28 mai 2026

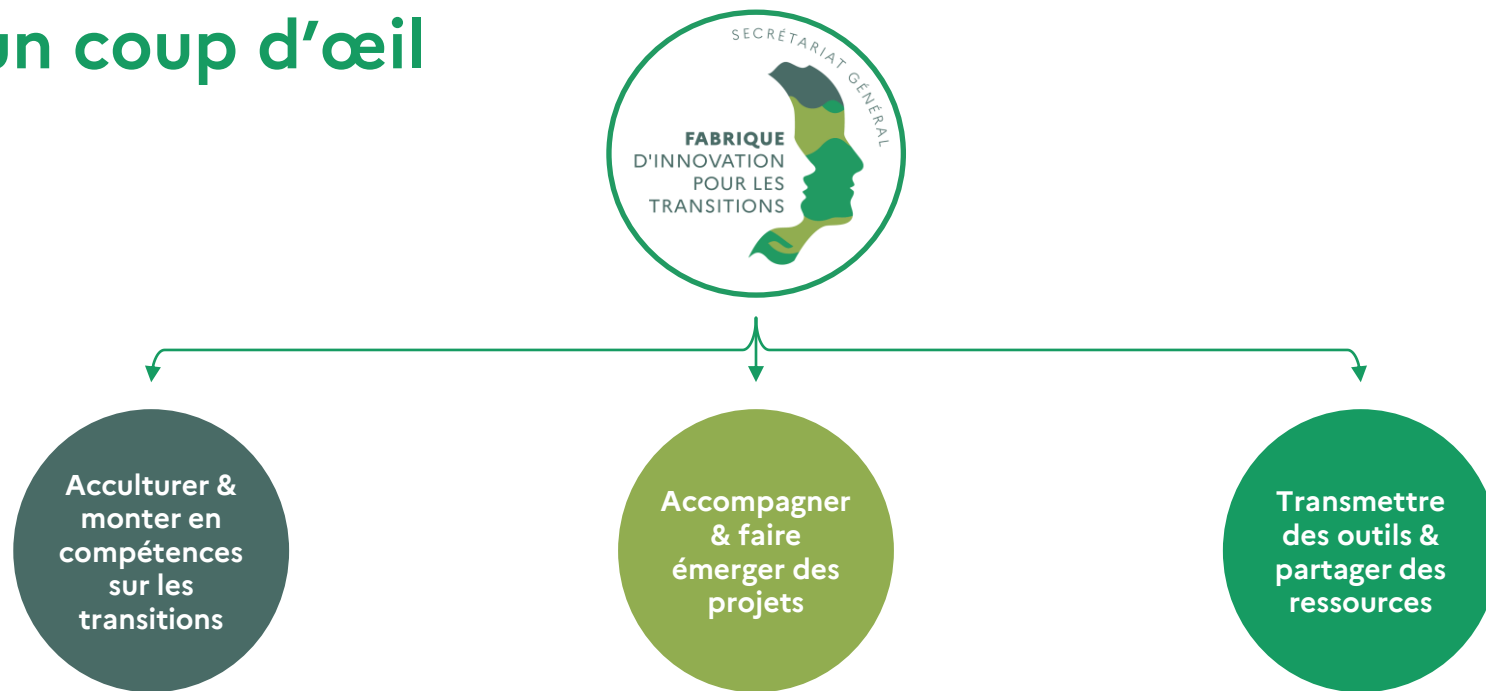
Elise Potier - Fabrique d'innovation pour les transitions (FiT/SDIT/STMAR/SG)

Qui sommes-nous ?

MINISTÈRES
TRANSITION ÉCOLOGIQUE
AMÉNAGEMENT DU TERRITOIRE
TRANSPORTS
VILLE ET LOGEMENT
*Liberté
Égalité
Fraternité*



En un coup d'œil





L'approche comportementale au service des projets

La saison 1 des webinaires « Sciences comportementales et transition écologique »

Quand ?

Une fois par mois, le jeudi de 13h30 à 14h30

Pour quoi faire ?

Explorer les étapes d'un projet en sciences comportementales pour intégrer le facteur humain et rendre l'action publique plus efficace et durable.

- Cycle 1 : découvrir l'approche comportementale pour une action publique plus efficace et durable
- Cycle 2 : réaliser un diagnostic comportemental
- Cycle 3 : à partir d'un diagnostic, prototyper une intervention comportementale
- Cycle 4 : expérimenter et évaluer une intervention comportementale avant d'envisager le déploiement
- **Cycle 5 : cadrer un projet et cibler une problématique comportementale**



Echanger avec un chercheur, un expert ou un agent public

Pour qui ?

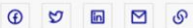
Ouvert à tous

La communauté se constitue

Rejoignez la Communauté des Sciences Comportementales

Une initiative pour intégrer les sciences comportementales au service des politiques publiques du pôle ministériel.

Partager la page



SOMMAIRE

1. Pourquoi cette communauté ?
2. Rejoindre la communauté
3. Contact
4. Ressources utiles

Pourquoi cette communauté ?

Les sciences comportementales offrent des outils précieux pour concevoir des politiques publiques plus efficaces, en tenant compte des mécanismes de décision réels des citoyens et des acteurs économiques.

Cette communauté, lancée en 2026, a pour vocation de :

Fédérer les acteurs Rassembler les agents des ministères et partenaires intéressés par l'approche comportementale, qu'ils soient débutants ou expérimentés.

Partager les connaissances Diffuser les bonnes pratiques, les retours d'expérience et les dernières recherches en sciences comportementales appliquées aux politiques publiques.

Co-construire des solutions Travailler collectivement à l'intégration des sciences comportementales dans les projets des ministères du pôle.

⚠ Une communauté en construction : Nous démarrons en 2026 avec des moyens limités. Les premières actions consisteront en des partages d'informations (événements, publications). La communauté évoluera ensuite en fonction des besoins et des contributions de ses membres.





Webinaire #13 – Cadrage des projets en sciences comportementales outils et bonnes pratiques du EU Policy Lab pour une approche efficace

Marion Dupoux, Economiste comportementale – Centre commun de recherche – Commission européenne

L'intervenante



Marion Dupoux

Economiste comportementale et analyste des politiques

- Centre commun de recherche de la Commission européenne
- Ses travaux portent principalement sur les enjeux environnementaux
- Titulaire d'un doctorat en économie
- Diplômée en agronomie

Cadrage des projets en sciences comportementales : outils et bonnes pratiques pour une approche efficace

Marion Dupoux, Commission Européenne, Centre Commun de Recherche

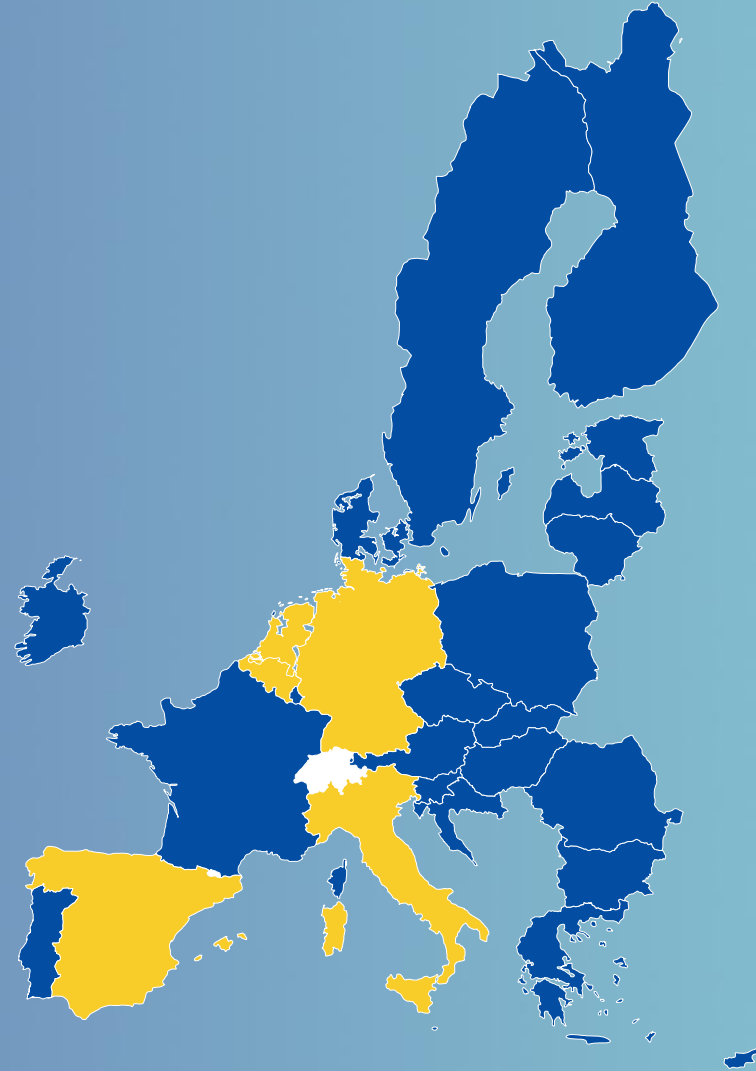
EU Policy Lab – Competence Centre on Behavioural Insights

28 Mai 2026 – Séminaire - Ministères Transition écologique, aménagement du territoire, transports, ville et logement



Joint Research Centre

As the European Commission's **science and knowledge service**, the Joint Research Centre (JRC) **supports EU policies with independent scientific evidence** throughout the whole policy cycle.



The JRC has six sites in five EU countries (Brussels, Geel, Ispra, Karlsruhe, Petten, Seville)

EU Policy Lab

PROSPECTIVE

DESIGN



SCIENCES
COMPORTEMENTALES

- Un espace collaboratif et expérimental au service de l'innovation en matière de politiques publiques, mobilisant la prospective, les connaissances comportementales et le design pour aider les autres directions générales à cartographier le paysage des politiques et les défis auxquels elles seront confrontées à l'avenir.
- L'équipe « **Behavioural Insights** » soutient l'élaboration des politiques de l'UE en fournissant des données probantes sur le comportement humain.

CCBI Team



Emanuele Ciriolo

Economist
Head of the CCBI

Some behavioural work at the JRC is also conducted in close collaboration with other units (e.g. C2, D4, S2).



Hannah Nohlen, PhD

Social psychologist

Crisis/emergency preparedness, misinformation, gender



Andrea Blasco, PhD

Economist

Research and Innovation, migration, education



Michal Krawczyk, PhD

Behavioural economist

Migration, vaccination, misinformation, risk



Marion Dupoux, PhD

Behavioural economist

Energy, environment



Colin Kuehnhanss, PhD

Economist

Tax policy, social identity, crisis preparedness



Kaloyan Mitev, PhD

Environmental psychologist

Climate, environment, energy, and health



Francesca Papa

Behavioural economist

Environment, systems thinking, Network of BI Champions



Christoph Henking, PhD

Behavioural and social scientist

Health, Employment, Inequality



Claudio Costanzo

PhD Student

AI, labour, demography



Blanca Tena Estrada, PhD

Behavioural economist

Environment, Social Justice & Cooperation



Margherita Benedetti

Master's Degree student

Education, AI, environment



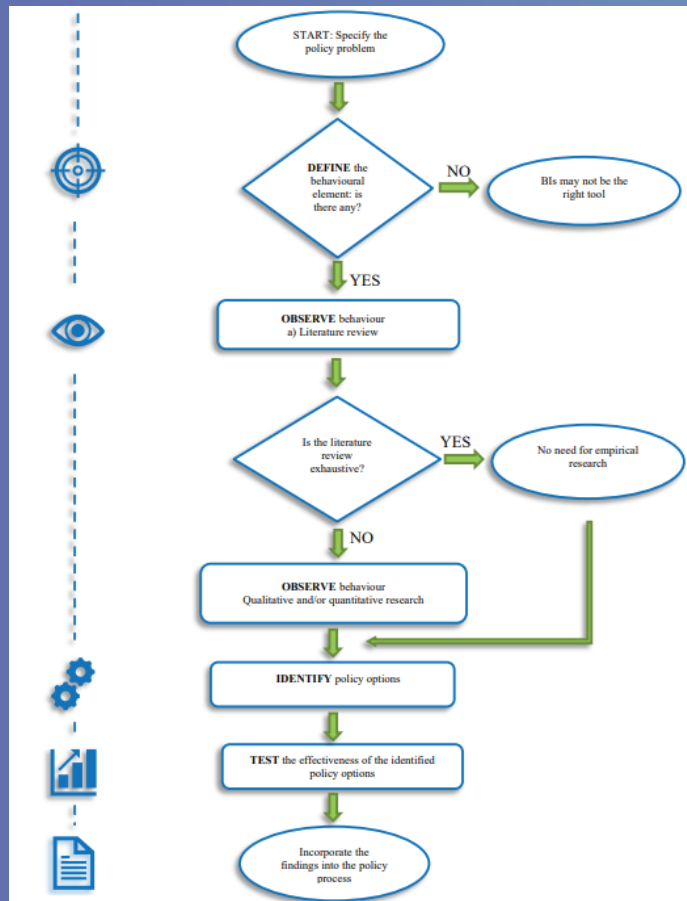
Gaia Leuzzi

Master's Degree student

Misinformation, environment, gender

Ce séminaire

Approche DO-IT



Document de Position



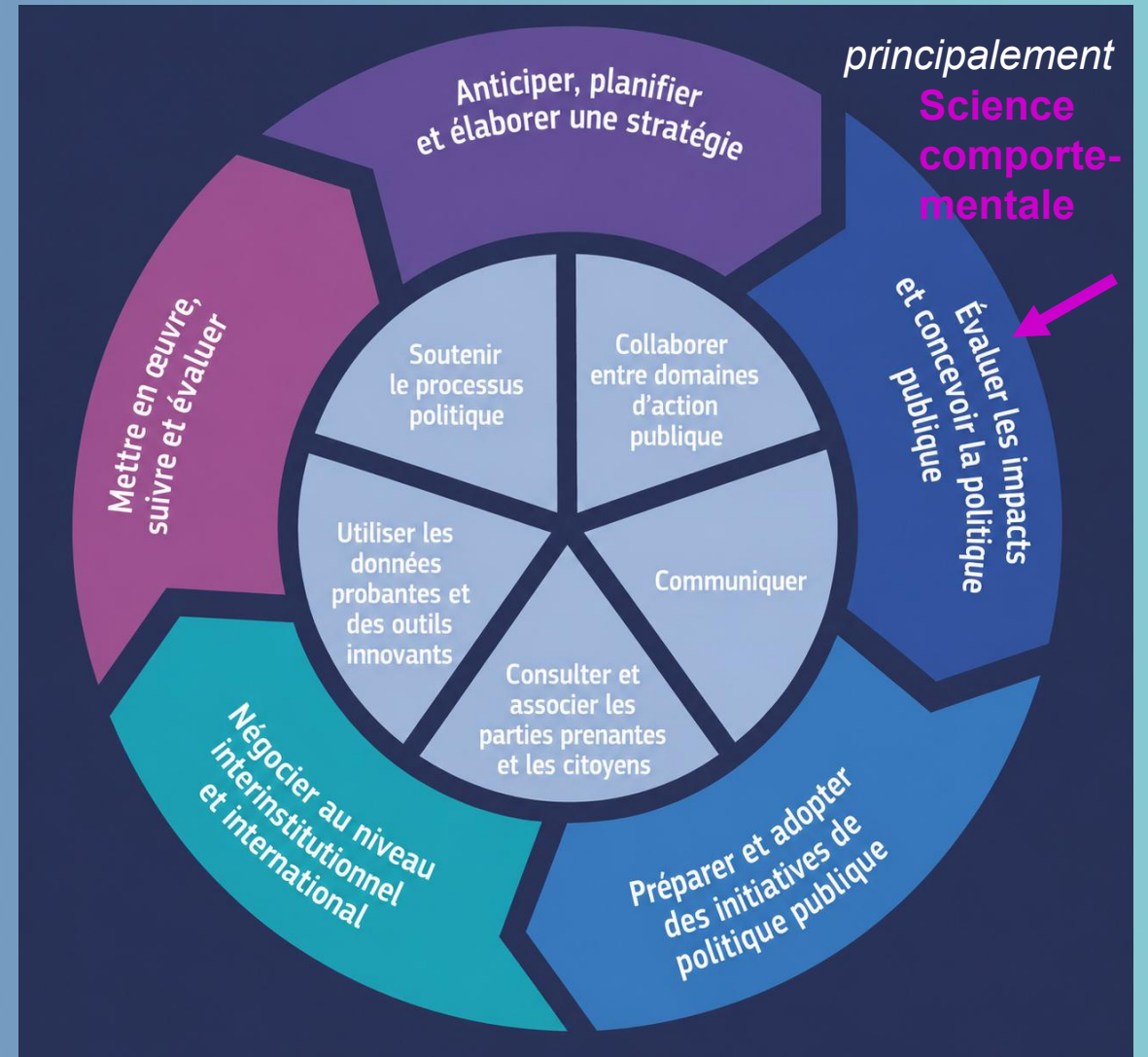
1. La science comportementale à la Commission: où en est-on?
2. Notre approche méthodologique: DO IT
3. Notre vision et application de la science comportementale à la politique publique
4. Des exemples
5. Comment éviter les écueils?

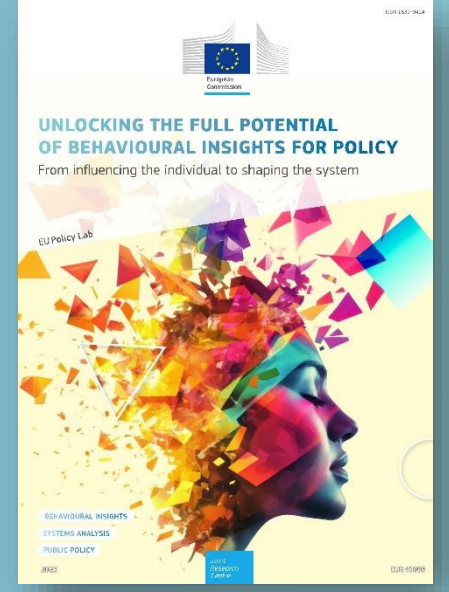
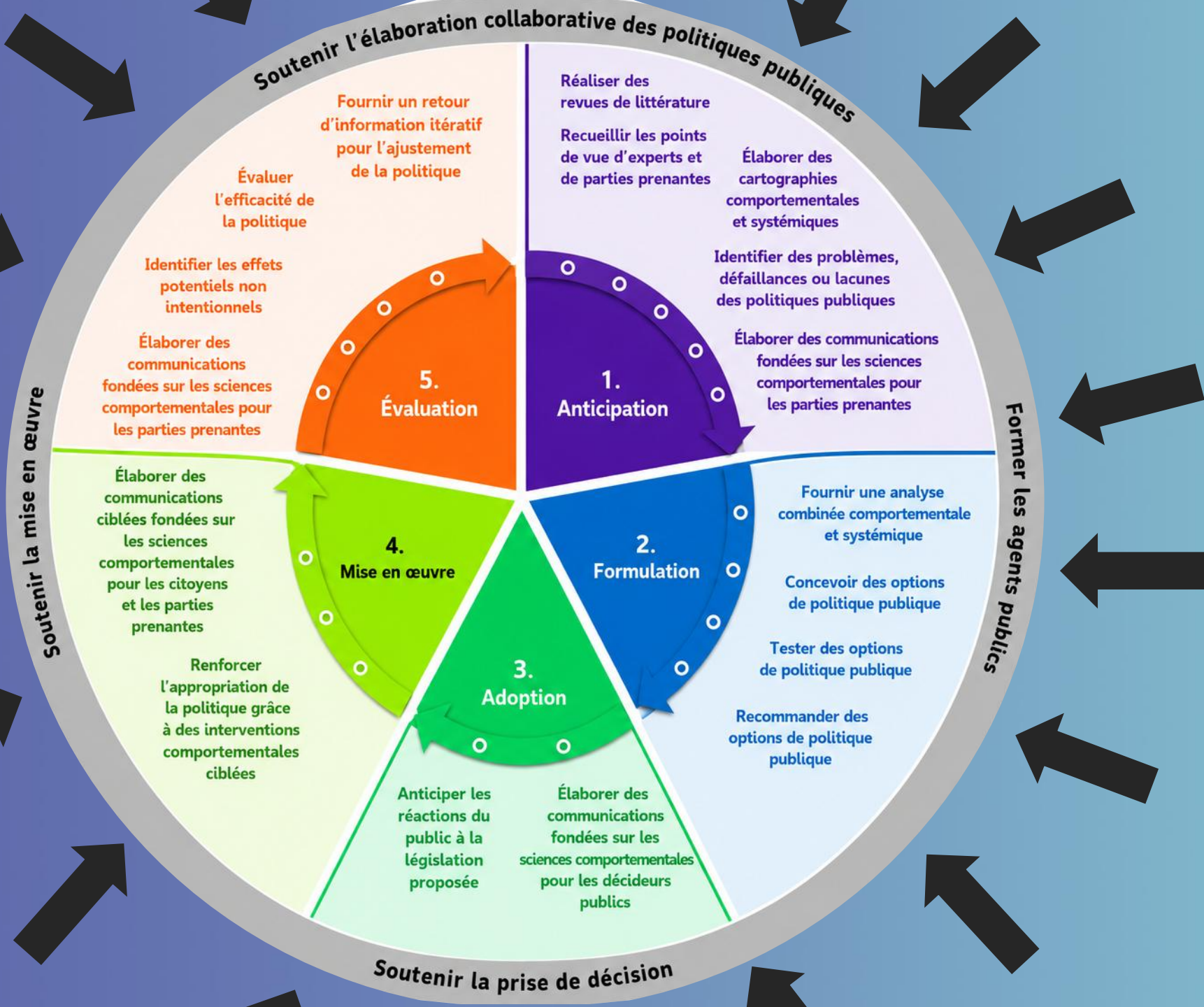
La science comportementale à la Commission Européenne

Où en est-on?

Cadre pour une meilleure réglementation (Better Regulation Framework)

- Un ensemble de lignes directrices et de principes, reposant sur une série d'outils, pour soutenir la prise de décision de l'UE
- Un processus couvrant l'ensemble du cycle des politiques publiques
- Veiller à ce que les politiques soient préparées, mises en œuvre et réexaminées selon les principes suivants :
 - Approche intégrée
 - Transparence
 - Meilleures données probantes disponibles
 - Association large des parties prenantes

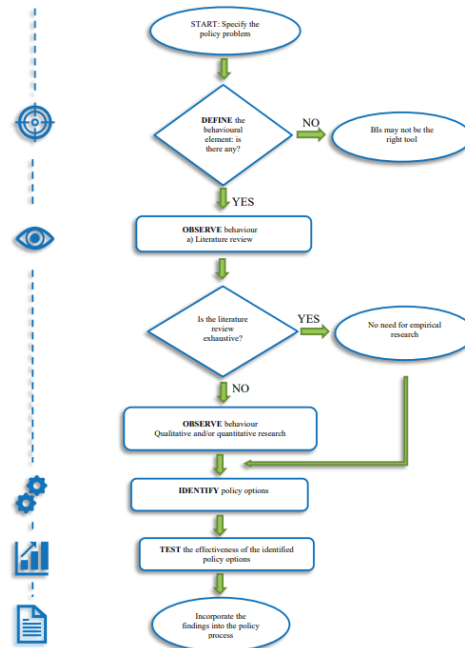




Nous visons plutôt cela!

Notre approche méthodologique

DO-IT



L'approche DO-IT

Définir l'élément comportemental

- Diagnostic comportemental

D

O

- **Observer** le comportement et essayer de le comprendre
- Revues de la littérature, entretiens, enquêtes, audit des frictions administratives, tests A/B

O

I

- **Identifier** les options politiques permettant d'agir sur ce comportement
- Intervention comportementale, instrument politique traditionnel, mix

I

T

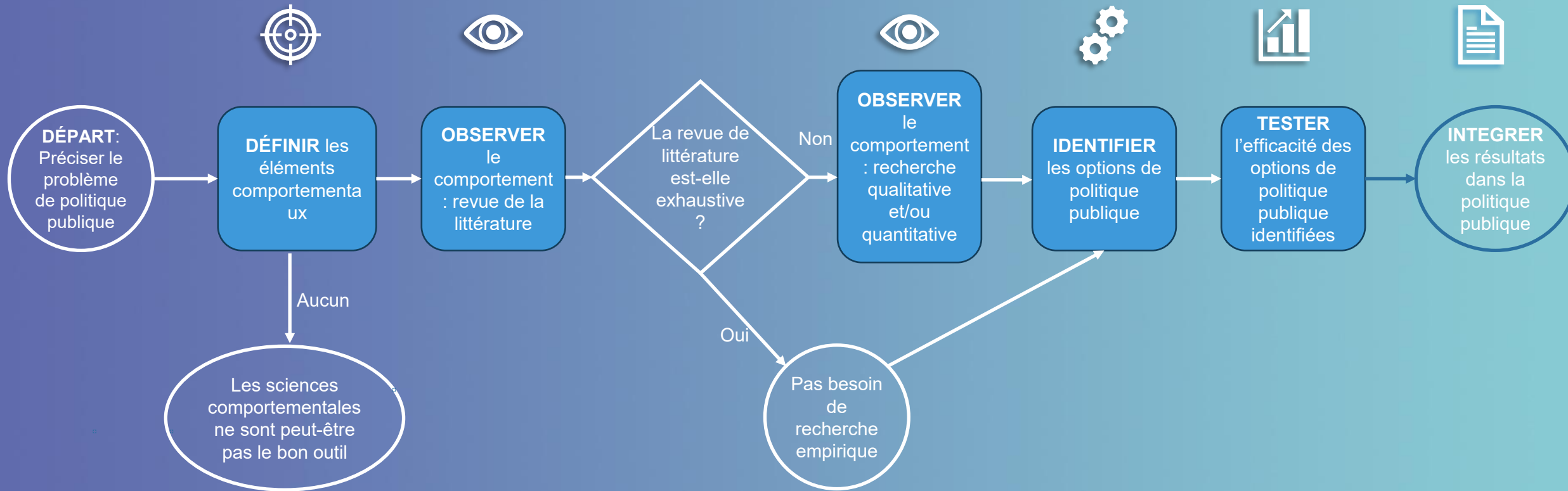
- **Tester** l'efficacité de ces options politiques
- Expériences comportementales (terrain, en ligne, laboratoire)

T

MOTEURS

LEVIERS

L'approche DO-IT en détail



Notre vision stratégique

Notre document de position



Système

Interconnexions
entre politiques
publiques

Combinaison
d'instruments
politiques

Instrument
politique
traditionnel

Intervention
comportementale

Rôle des sciences comportementales en politique publique

- Une grille à cinq niveaux d'utilisation des sciences comportementales dans la politique publique
- Actuellement: plus d'exemples sur les sciences comportementales qui contribuent à l'élaboration d'interventions comportementales surtout et d'instruments politiques traditionnels.



Intervention
comportementale

Les sciences comportementales pour concevoir des interventions comportementales

Des interventions comportementales contribuant à la conception des labels

Règlement sur l'écoconception des smartphones (2023)

Labels environnementaux gradués, de A à E, plutôt que coche verte ou croix rouge

Directive sur l'étiquetage énergétique (2010)

Traitement du risque de surcharge informationnelle dans les labels



Des interventions comportementales au service de la communication

Perceptions du paquet "Fit for 55"

Étude sur les leviers de communication pour une politique climatique efficace : utilisation de boosts, de thinks et de nudges+ pour répondre aux idées reçues sur les effets redistributifs des politiques climatiques, y compris celles du paquet "Fit for 55".

[\(Vandyck et al., 2023\)](#)





Politique traditionnelle

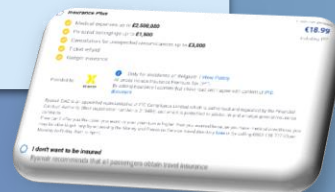
Les sciences comportementales pour recommander et informer les politiques traditionnelles

- Les sciences comportementales peuvent conduire à recommander des instruments ou des politiques traditionnels

Interdiction des cases pré-cochées en ligne

Dans la directive européenne sur les droits des consommateurs (2011)

- Pour contrer le pouvoir des options par défaut utilisées en ligne
- En reconnaissant le mécanisme psychologique derrière les achats impulsifs



Assurance Plus

- Frais médicaux jusqu'à **£2,500,000**
- Effets personnels jusqu'à **£1,500**
- Annulation pour circonstances imprévues jusqu'à **£3,000**
- Remboursement du billet
- Assurance appareils électroniques

À partir de / par personne

€18.99

IPT comprise

Fourni par :

Réservé aux résidents de Belgique | [Voir le contrat](#)

Tous les prix incluent la taxe sur les primes d'assurance (IPT)

En ajoutant l'assurance, je confirme avoir lu et accepté le contenu du [document IPID](#)

Ryanair DAC est un représentant désigné d'ITC Compliance Limited, qui est autorisée et réglementée par la Financial Conduct Authority (numéro d'enregistrement 313486) et qui est habilitée à conseiller et à organiser des contrats d'assurance générale.

Si nous ne pouvons pas vous offrir la couverture souhaitée, ou si votre prime est plus élevée que prévu en raison de votre état de santé, vous pouvez obtenir de l'aide en consultant [ici](#) le répertoire voyages du Money and Pensions Service ou en appelant le 0800 138 777 (ouvert du lundi au vendredi, de 8 h à 18 h).

Je ne souhaite pas être assuré

Ryanair recommande à tous les passagers de souscrire une assurance voyage



Combinaison
d'instruments
politiques

Les sciences comportementales pour informer et renforcer les combinaisons d'instruments politiques

- Les sciences comportementales n'informent ici que les interventions comportementales du policy mix mais l'idéal serait qu'elles informent l'ensemble des interventions du policy mix.

Programmes d'aide à l'arrêt du tabac

- Directive sur les produits du tabac (2014)
- Taxe sur les cigarettes non informée par les sciences comportementales
- Avertissements sanitaires avec des images à fort impact émotionnel, informés par les sciences comportementales





Interconnexions
entre politiques
publiques

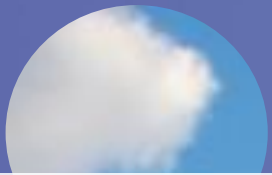
Les sciences comportementales pour renforcer la cohérence des politiques publiques.

Une perspective humaine pour mieux comprendre le système



*Perspective "Inside-out"
(zoom en avant)*

Source: ChatGPT



Système

Les sciences comportementales au service du changement systémique

L'approche "Behavioural Systems"

Source:
[Del Valle et al. \(2024\) Busara paper](#)

Sciences comportementales →

Perspective "Inside out"

zoomer sur la manière dont les personnes perçoivent, pensent, ressentent et décident en fonction des signaux qu'elles reçoivent de leur environnement.

Analyse systémique →

Perspective "Outside in"

Prendre du recul pour examiner les contraintes structurelles et les facteurs comportementaux plus larges qui façonnent les comportements des individus, et qui sont eux-mêmes façonnés par ces comportements.



Système

Les sciences comportementales au service du changement systémique

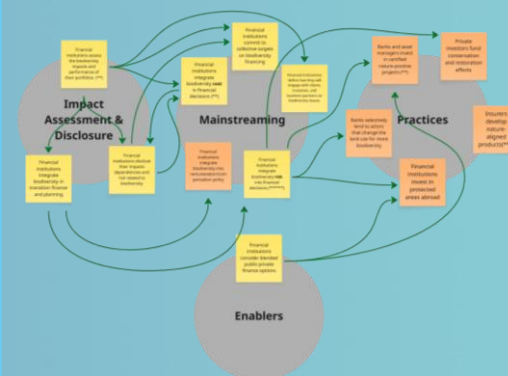
L'approche "Behavioural Systems"

Source:

[Del Valle et al. \(2024\) Busara paper](#)

Particulièrement adaptée aux problèmes complexes

- L'approche « behavioural systems » reconnaît que le comportement humain est façonné par de nombreux éléments, à la fois comportementaux et structurels, qui interagissent.
- Le cœur de l'approche se base sur une cartographie de tous les acteurs pertinents au problème de politique publique, leurs comportements et les éléments qui influencent ces comportements. On cherche ensuite les points de leviers où une ou plusieurs intervention(s) comportementale (s) ou traditionnelle(s) aurai(en)t le plus d'impact.

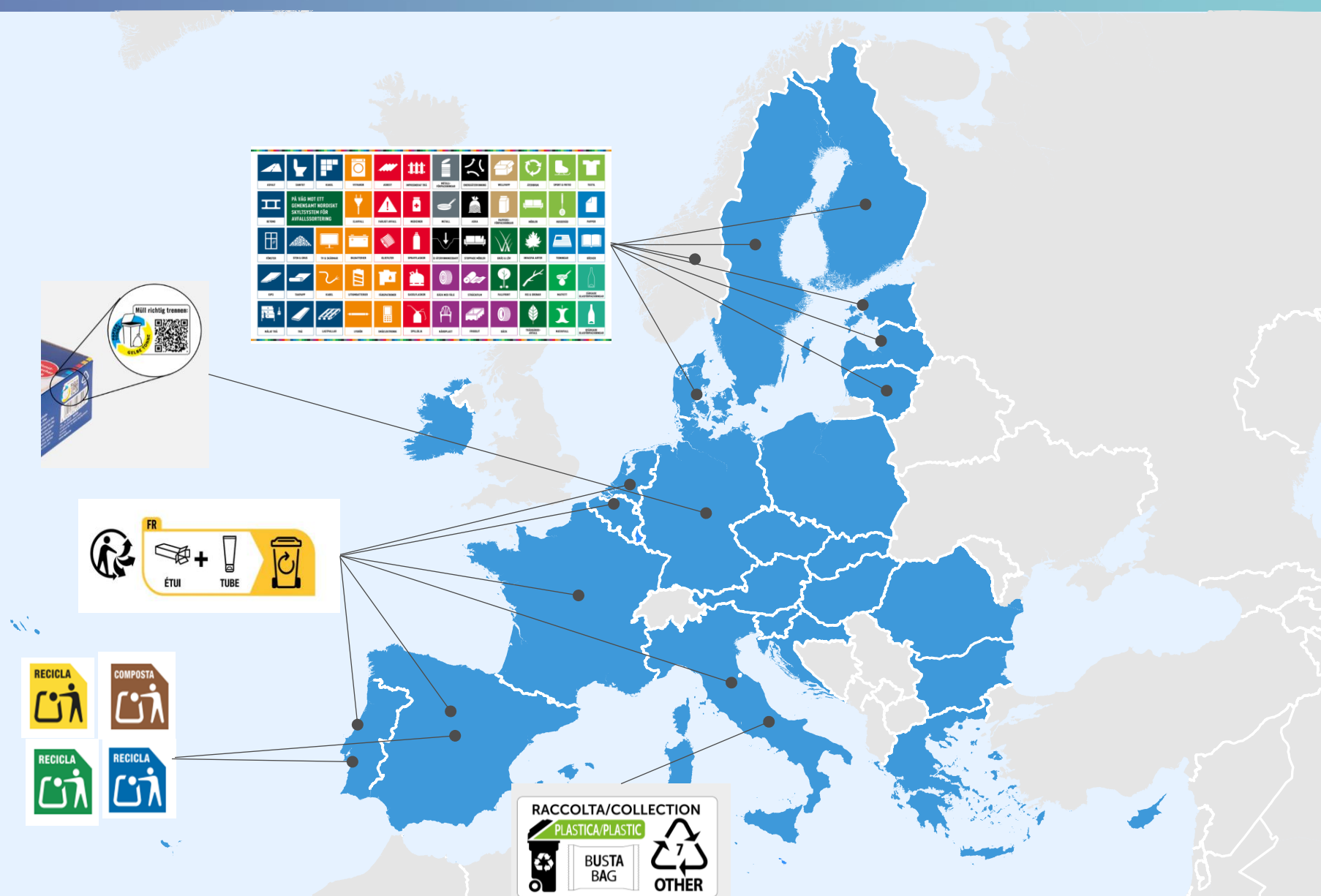


Deux exemples

Harmonisation des étiquettes de tri des déchets dans l'UE

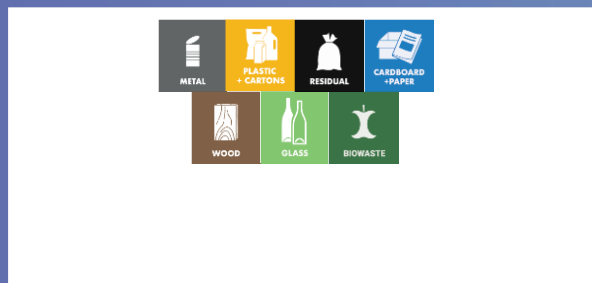
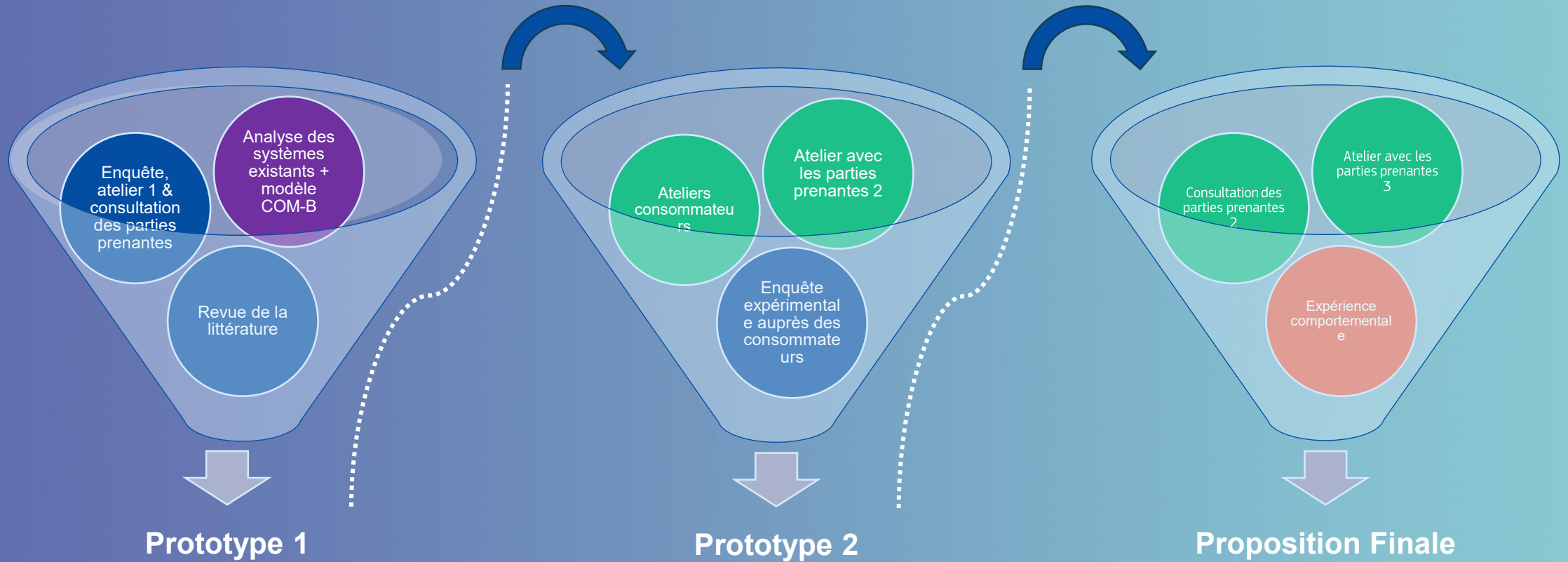
Développement d'un marché des crédits nature pour l'UE

Harmonisation des étiquettes de tri des déchets dans l'UE

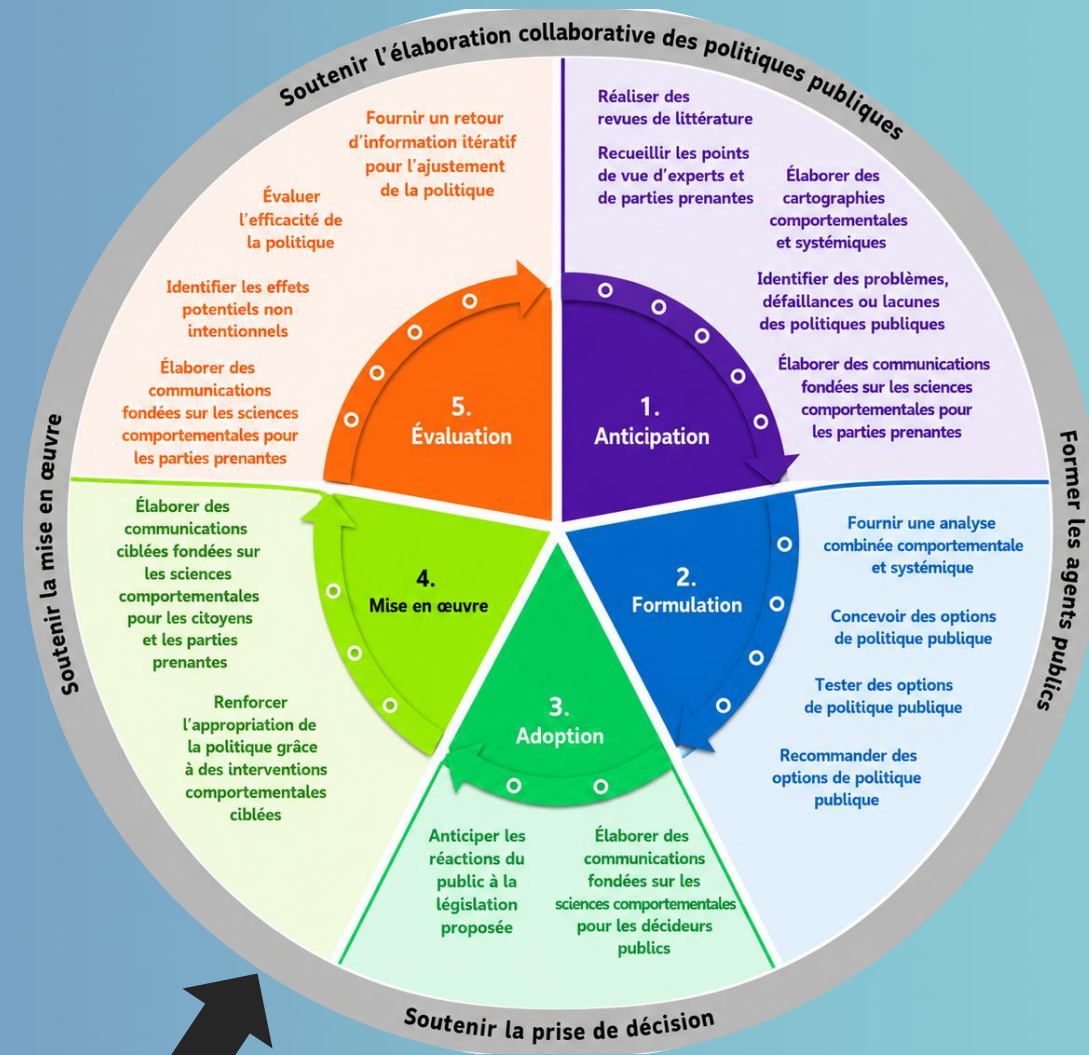
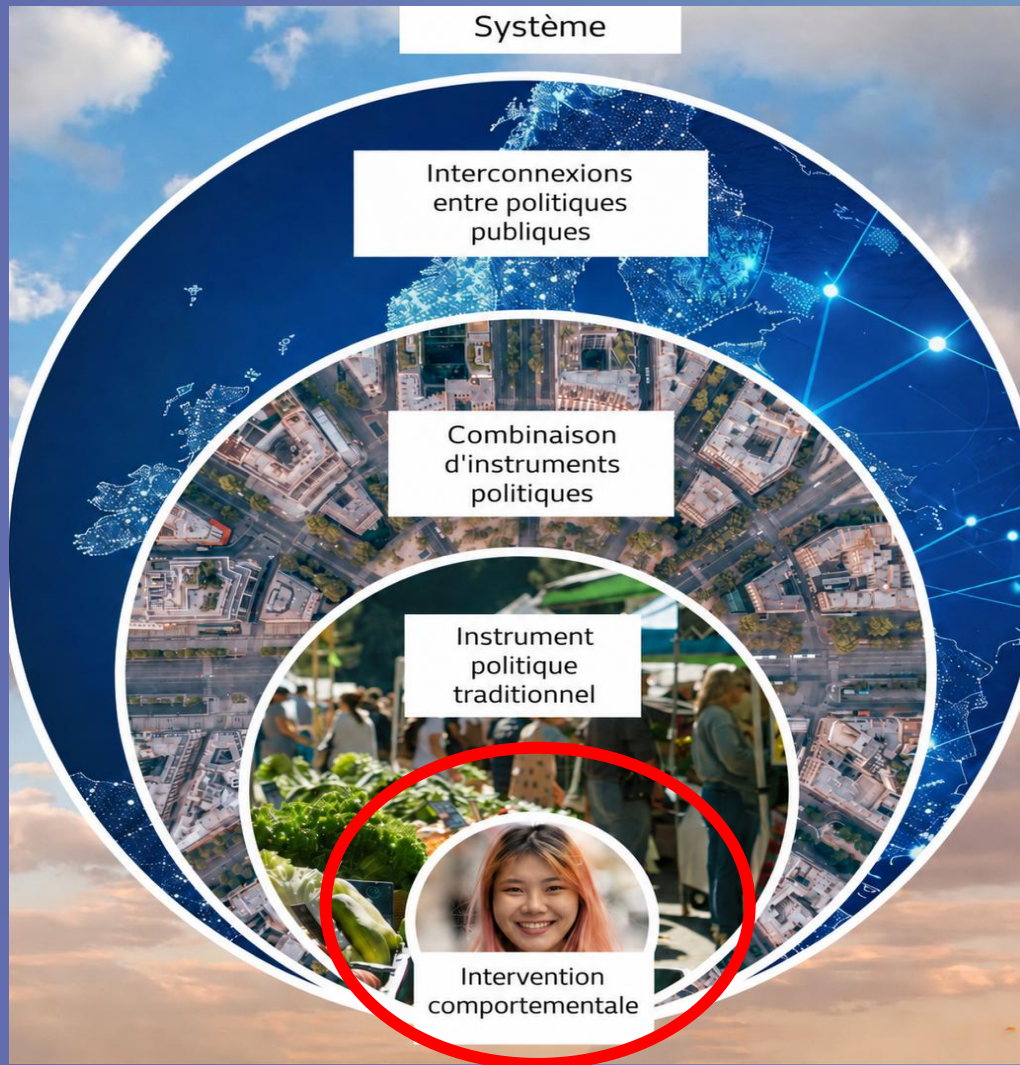


Déroulement du projet

- Définir
- Observer
- Identifier
- Tester



Périmètre d'usage et étape du cycle de politique publique



Regard critique vis-à-vis de la grille à cinq niveaux d'usage des sciences comportementales

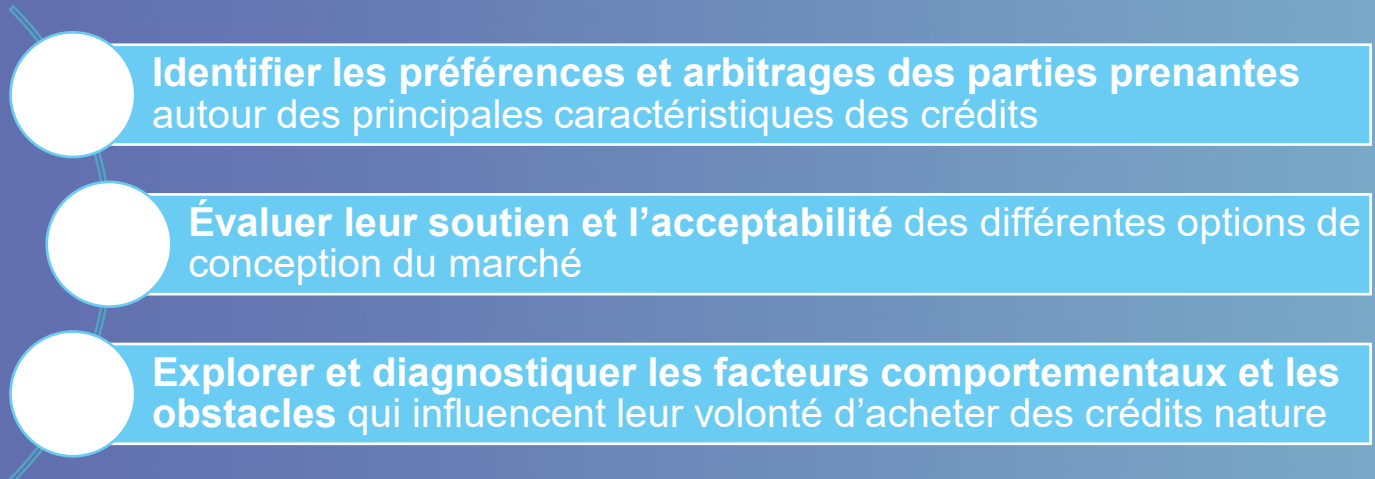


- En appliquant la grille des cinq niveaux d'utilisation des sciences comportementales :
 - **Politique traditionnelle** : pas l'opportunité d'évaluer si les étiquettes étaient le meilleur instrument pour répondre au problème comportemental, par rapport à d'autres options.
 - **Combinaison d'instruments politiques** : manuels d'utilisation, transition à long terme des couleurs des poubelles.
 - **Interconnexions entre politiques publiques** : vérifier la cohérence avec d'autres labels ou systèmes d'information afin d'éviter des signaux contradictoires pour les consommateurs, notamment les changements actuels et futurs liés aux systèmes de consigne et aux labels de réemploi.
 - **Approche comportementale systémique** : implication de la DG ENV, cartographie des pratiques de collecte des déchets — fiches par pays —, combinaison des sciences comportementales et du design, avec des flux de travail étroitement liés, et participation des citoyens et des parties prenantes, y compris par la co-création.
- **Contrainte liée au mandat**

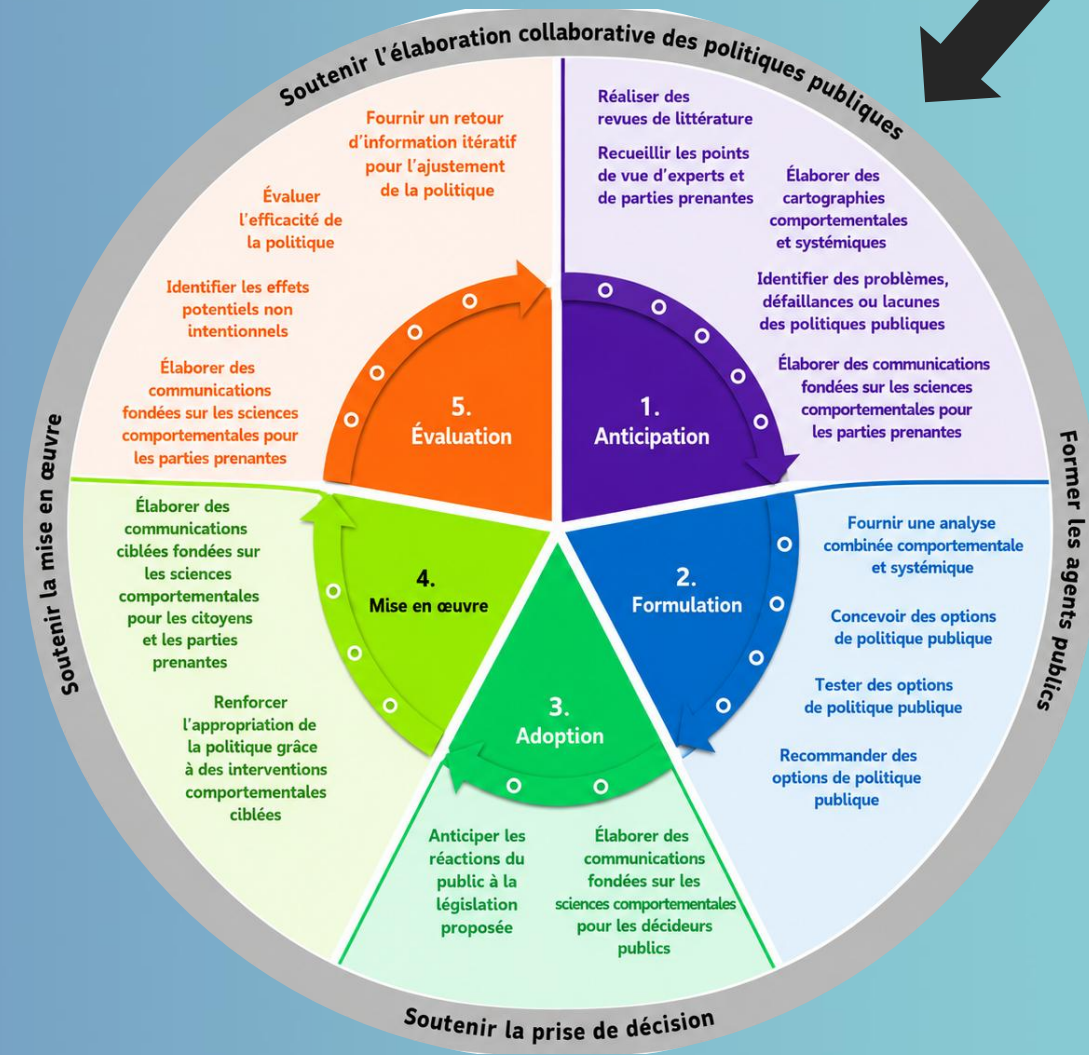
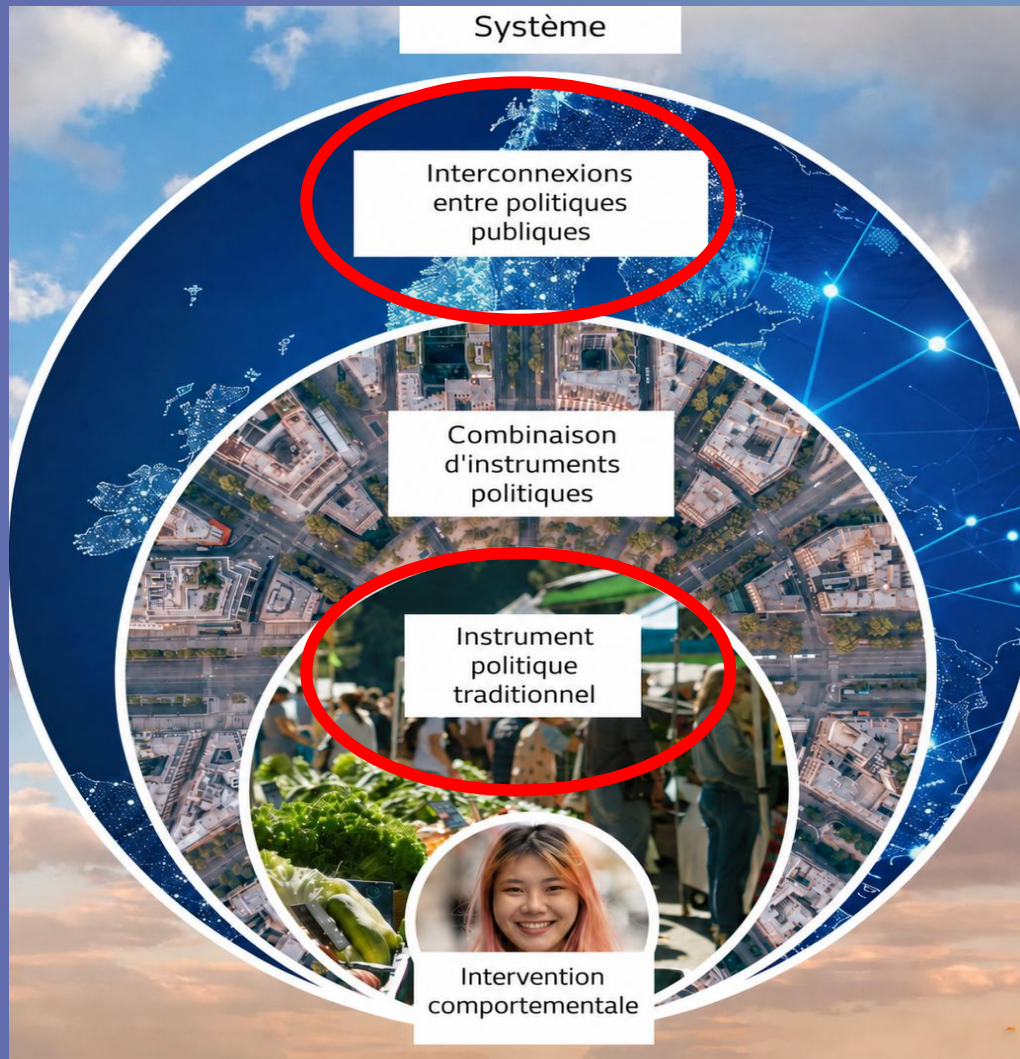
Développement d'un marché des crédits nature pour l'UE



- « Roadmap towards nature credits» (Communication 2025)
- Objectif: examiner les **conditions comportementales préalables à la conception crédible d'un marché des crédits nature**, notamment les frictions et les motivations qui façonnent la participation des parties prenantes (acheteurs et vendeurs) à ce marché.
- Projet en quatre parties: **1) revue de littérature de cadrage**, **2) analyse d'interviews d'entreprises et de retours sur la feuille de route**, **3) formulation d'hypothèses comportementales à tester** et **4) expérience comportementale à grande échelle (acheteurs)** pour:



Périmètre d'usage et étape du cycle de politique publique



Quelques recommandations afin d'éviter des écueils

Comment éviter les écueils?

1. Bien cadrer le problème dès le départ

- Partir d'une bonne question de recherche, avec une ouverture sur les causes possibles du problème, plutôt que d'arriver avec une solution déjà en tête. Cela implique un vrai travail de périmétreage avec les équipes concernées.

2. Associer les décideurs et parties prenantes le plus tôt possible

- L'inclusion des acteurs concernés est importante pour la pertinence de l'étude comme pour l'acceptabilité et l'intégration de ses résultats. Dans le cas des crédits nature, on a d'autant plus de chances que nos résultats soient pris en compte que notre intégration au processus est faite bien en amont.

3. Situer l'étude au bon moment dans le processus politique

- Clarifier si l'étude vise à éclairer un choix encore ouvert ou à améliorer la mise en œuvre d'une décision déjà prise. La marge de manœuvre n'est pas la même selon le moment où l'étude intervient.

4. Prendre en compte le contexte structurel et systémique

- Quand le temps le permet, nous recommandons une approche comportementale systémique, afin de prendre en compte à la fois les facteurs comportementaux et structurels, souvent étroitement liés.

À défaut, il faut au minimum identifier les contraintes structurelles les plus importantes susceptibles d'expliquer le comportement, au-delà des seuls biais individuels.

5. Vérifier ce que l'on sait déjà et ce qu'il est réaliste de faire

- Commencer par une revue de littérature et par une clarification du mandat permet d'éviter de lancer une étude peu utile, redondante, ou hors du périmètre réellement actionnable.

6. Penser à l'après étude en amont

- On pense souvent au passage à l'échelle seulement après un pilote ou une expérience. Il faut pourtant l'anticiper dès le début : les résultats seront-ils utilisables en pratique, et l'intervention pourra-t-elle être appliquée à plus grande échelle ? Cette réflexion fait partie intégrante de l'approche comportementale systémique.

7. Assurer une base méthodologique proportionnée aux enjeux

- Quand l'étude implique un investissement logistique et financier important, des choix méthodologiques solides sont indispensables, notamment sur la taille d'échantillon et par conséquent, la capacité réelle à détecter un effet.

Bonnes pratiques

- **Les données sont essentielles** : ne pas partir de suppositions sur les comportements des personnes ; utiliser d'abord les données disponibles, ou collecter des données pour comprendre leur réalité.
Veiller à **garder son biais de confirmation sous contrôle**.
- Garder à l'esprit que les êtres humains ne sont pas des machines : leurs **comportements sont variables et dépendent de nombreux facteurs**, y compris structurels.



Thank you

Keep up-to-date on our CCBI work at the EU Policy Lab

CCBI website:



CCBI Newsletter:



CCBI webinars:



This presentation has been prepared for internal purposes. The information and views expressed in it do not necessarily reflect an official position of the European Commission or of the European Union.

Except otherwise noted, © European Union (2024). All Rights Reserved

Les prochains rendez-vous

- ❑ **11 juin 2026**, de 13h30 à 14h30 – **Webinaire d'échanges sur saison 1 et saison 2**
Elise Potier, Cheffe de projet sciences comportementales de la **Fabrique d'innovation pour les transitions**
Acte Lab – communauté d'expert-e-s de la cognition humaine et des dynamiques sociales, réunie autour de la mission de mettre ces champs de recherche au service de la transformation écologique, dans une perspective de justice environnementale et sociale.
- ❑ **17 septembre 2026** de **13h00 à 14h30** - **1^{er} webinaire de la saison 2**
Un chercheur – sur un concept des sciences comportementales appliquées aux politiques publiques de transition écologique



Inscrivez-vous à la communauté !



Votre avis et vos idées comptent !



1 minute pour remplir ce questionnaire
Avant le 5 juin 2026



Vous souhaitez nous contacter ?

fabrique.transitions@developpement-durable.gouv.fr

En précisant dans l'objet du mail : " [Sciences comportementales]"

Elise Potier - Cheffe de projet sciences comportementales de la Fabrique d'innovation pour les transitions (FiT/SDIT/STMAR/SG)



Vous pouvez nous contacter pour :

- échanger sur l'application concrète des sciences comportementales à vos projets de transitions ;
- Organiser un échange avec un chercheur – structure de recherche
- Accéder à des ressources (documentaires – outils – humaines)